

Safety Stitch Sewing Machine

インターロックミシン

**MO-3700****Subclasses**

MO-3715

MO-3716

MO-3743

MO-3745

# PARTS LIST

## HOW TO MAKE USE OF THIS PARTS LIST

1. As to "#01" and "#02" refer to the "Note" given at the bottom of the respective pages.
2. Codes on the "Qty" column
  - Each numeral indicates the number of parts required.
  - "0.1" and "2.5" indicate the length (in meters) of the respective parts.
3. Parentheses mean that the corresponding part is a subpart that constructs an assembly part.
4. Dotted lines on the Figures indicate assembly parts.

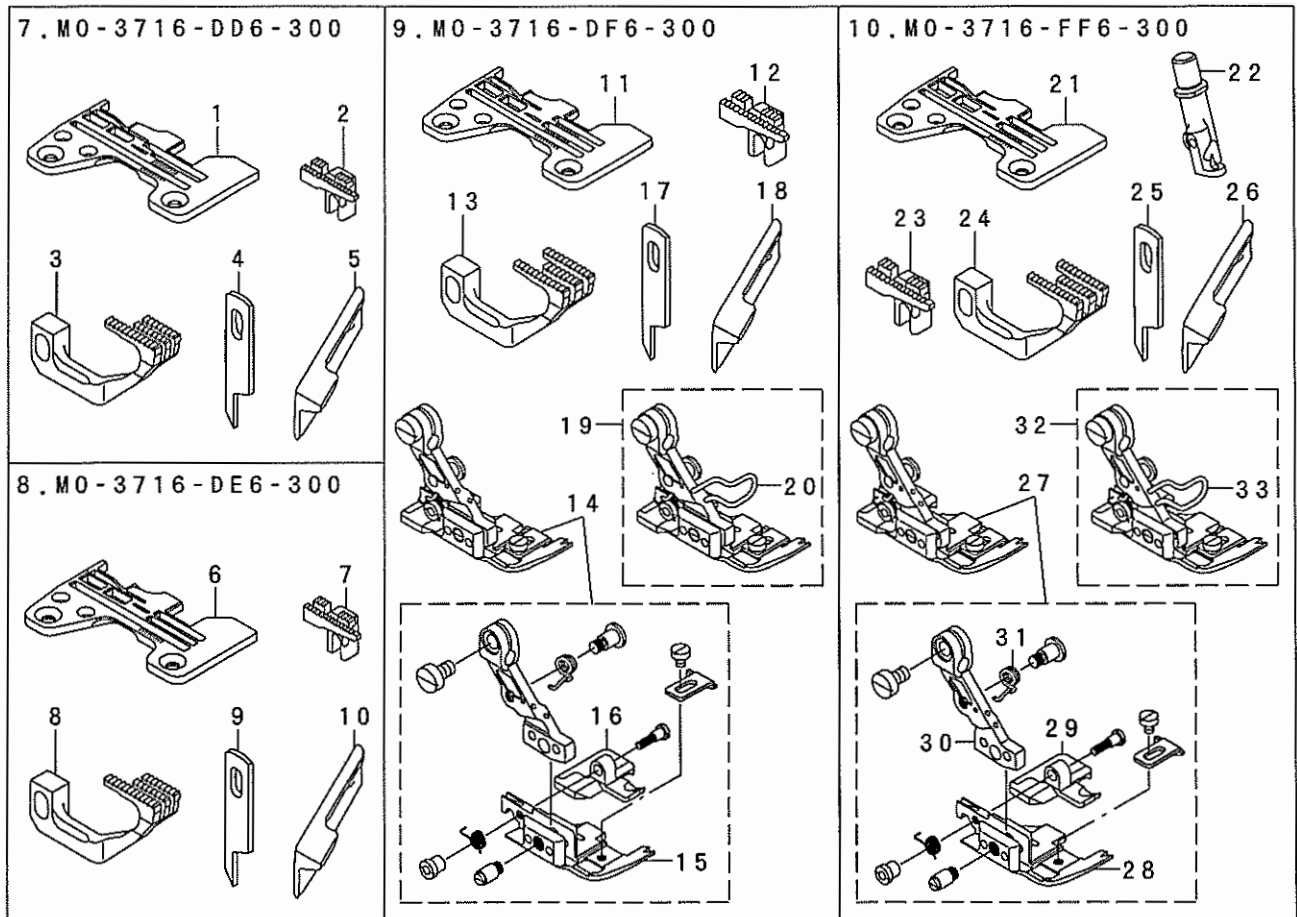
## パーツリストご利用に際して

1. リストページの#01、#02等の印は、ページ下の"注記"の説明をご参照下さい。
2. 数量欄の数字は、個数を表し、0.1、2.5等の数値は、長さ(単位メートル)を表します。
3. 数量欄の( )は、組部品を構成している子部品であることを意味します。
4. イラストページの-----枠は、組構成であることを意味します。

# CONTENTS

## 目 次

1. MO-3715-DE4-300 .....	1
2. MO-3716-DD4-300 .....	1
3. MO-3716-DF4-300 .....	1
4. MO-3716-DD4-30N .....	1
5. MO-3716-DE4-30N .....	1
6. MO-3716-DF4-30N .....	1
7. MO-3716-DD6-300 .....	2
8. MO-3716-DE6-300 .....	2
9. MO-3716-DF6-300 .....	2
10. MO-3716-FF6-300 .....	2
11. MO-3716-FF4-300 .....	3
12. MO-3716-FG4-300 .....	3
13. MO-3716-DF6-500 .....	4
14. MO-3716-FF6-500 .....	4
15. MO-3716-FF6-50H .....	5
16. MO-3716-FF6-60H .....	6
17. MO-3716-DE4-320 .....	7
18. MO-3716-DF6-320 .....	7
19. MO-3716-FF6-320 .....	9
20. MO-3716E-FF6-42H .....	9
21. MO-3716-DE4-330/M075(M076) .....	11
22. MO-3716-FF6-330/M075(M076) .....	11
23. MO-3716-DD4-360/N067 .....	12
24. MO-3716A-DE4-300,MO-3716B-DE4-300 .....	12
25. MO-3743-DBD6-307 .....	13
26. MO-3743-FBD6-307 .....	15
27. MO-3745-DD4-360/N077 .....	17
NUMERICAL INDEX OF PART .....	19
索引	



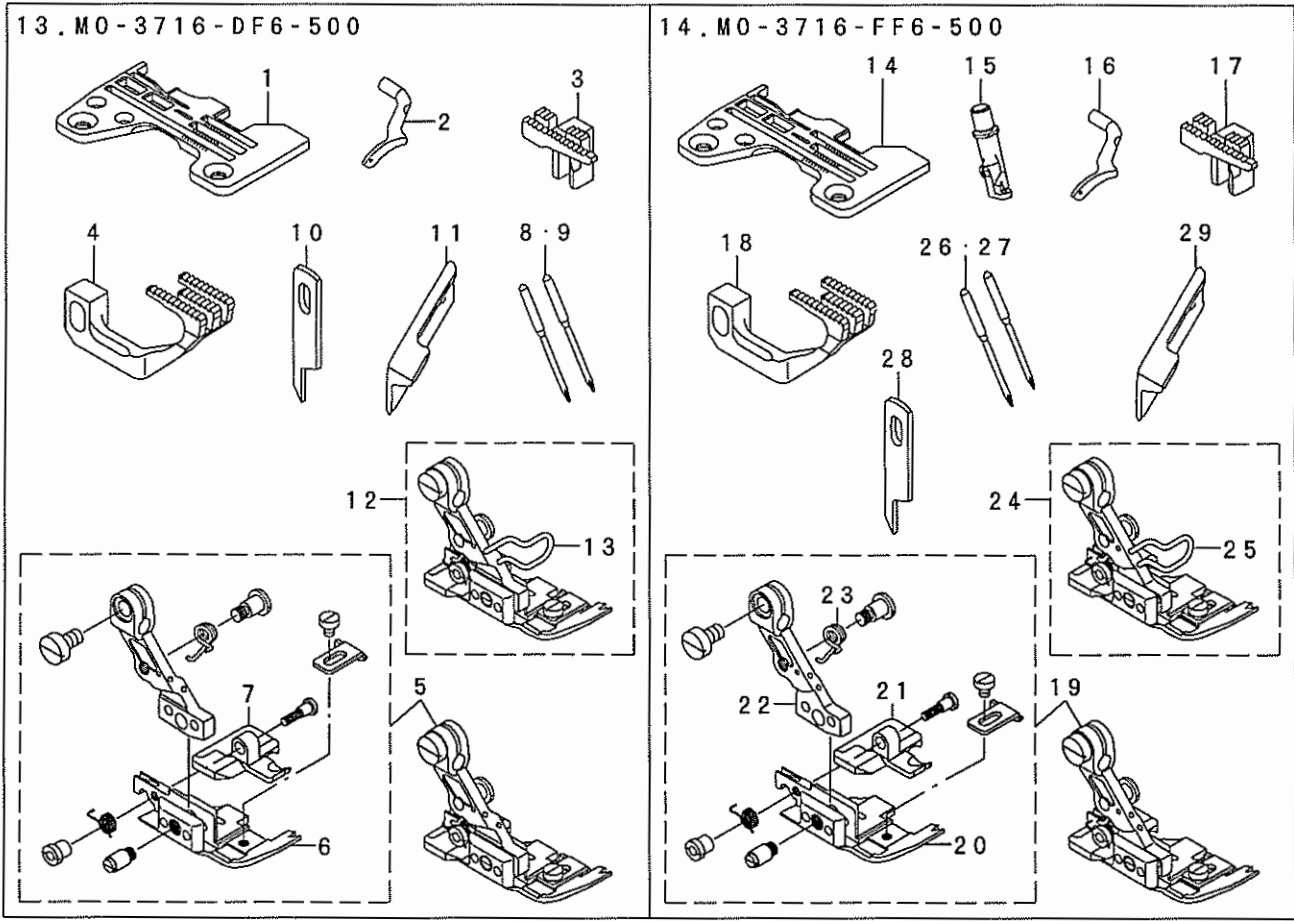
REF. NO	NOTE	PART NO.	DESCRIPTION	ヒョウメ	Qty
1		R4608-J0D-D00	THROAT PLATE	ハリタ	1
2		118-82909	MAIN FEED DOG	ラエクリハ	1
3		121-73209	DIFFERENTIAL FEED DOG	フククリハ	1
4		118-45609	KNIFE	ヒラメス	1
5	#01	118-45807	UPPER KNIFE	ウラメス	1
6		R4608-J0E-D00	THROAT PLATE	ハリタ	1
7		118-82909	MAIN FEED DOG	ラエクリハ	1
8		121-73209	DIFFERENTIAL FEED DOG	フククリハ	1
9		118-45609	KNIFE	ヒラメス	1
10	#01	118-45807	UPPER KNIFE	ウラメス	1
11		R4608-J0F-D00	THROAT PLATE	ハリタ	1
12		119-87708	MAIN FEED DOG	ラエクリハ	1
13		121-73308	DIFFERENTIAL FEED DOG	フククリハ	1
14		121-54159	PRESSER FOOT ASM.	オチエ(クミ)	1
15		121-62608	PRESSER FOOT	シ' ユオチエ	(1)
16		121-65205	REAR PRESSER FOOT	ウラオチエ	(1)
17		118-45609	KNIFE	ヒラメス	1
18	#01	118-45807	UPPER KNIFE	ウラメス	1
19	#01	121-54167	PRESSER FOOT ASM.	シ' ユオチエツゴ' ウ(ユビ' ガ' -ト' ツキ	1
20		121-68209	FINGER GUARD	ユビ' ガ' -ト'	(1)
21		R4612-J0F-D00	THROAT PLATE	ハリタ	1
22		121-50306	NEEDLE CLAMP, CHAIN LOOPER	ニ' ユカソハリト' メ	1
23		118-84004	MAIN FEED DOG	ラエクリハ	1
24		121-73308	DIFFERENTIAL FEED DOG	フククリハ	1
25		118-45609	KNIFE	ヒラメス	1
26	#01	118-45807	UPPER KNIFE	ウラメス	1
27		121-54258	PRESSER FOOT ASM.	シ' ユオチエ(クミ)	1
28		121-62707	PRESSER FOOT	シ' ユオチエ	(1)
29		121-65304	REAR PRESSER FOOT	ウラオチエ	(1)
30		121-57004	PRESSER FOOT HINGE	シ' ユオチエヒンク	(1)
31		121-68001	PRESSER FOOT ARM SPRING, (B)	オチエア' デ' ハ' ス(B)	(1)
32	#01	121-54266	PRESSER FOOT ASM.	シ' ユオチエツゴ' ウ(ユビ' ガ' -ト' ツキ	1
33		121-68209	FINGER GUARD	ユビ' ガ' -ト'	(1)

NOTE (注記)

#01...FOR EXPORT

輸出用

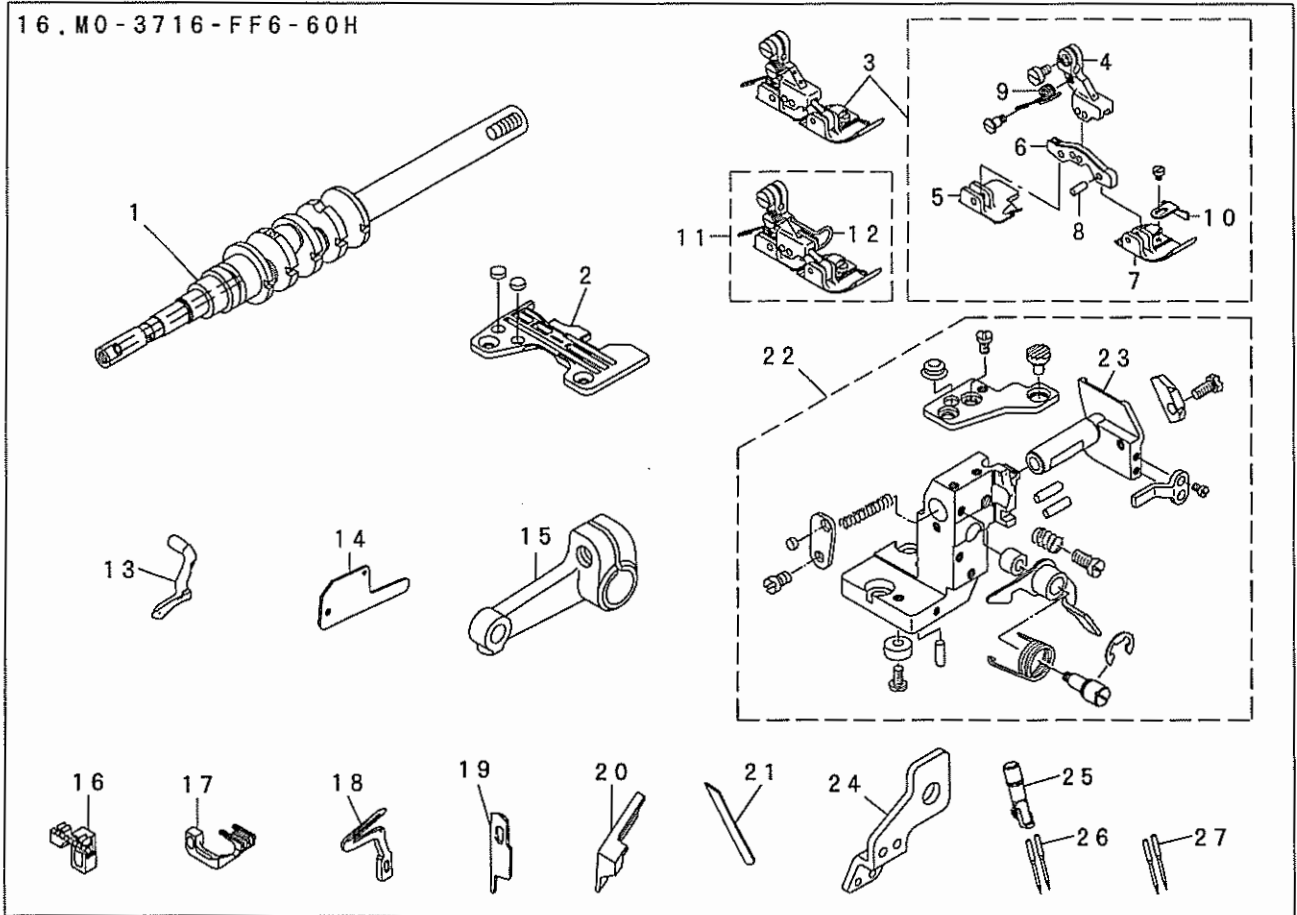
\*ALL PARTS NOT MENTIONED ABOVE ARE SAME AS THOSE OF MO-3716-DE4-300.  
上記以外の部品は、MO-3716-DE4-300と共通です。



REF. NO	NOTE	PART NO.	DESCRIPTION	ヒヨメイ	Qty
1		R4608-J0F-G00	THROAT PLATE	ハリタ	1
2		119-99208	UPPER LOOPER	ウツルハ-	1
3		118-84400	MAIN FEED DOG	シユオクリハ	1
4		121-73506	DIFFERENTIAL FEED DOG	フクオクリハ	1
5		121-54159	PRESSER FOOT ASM.	オサエ(クミ)	1
6		121-62608	PRESSER FOOT	ジ' ヨウオサエ	(1)
7		121-65205	REAR PRESSER FOOT	ウツロオサエ	(1)
8		MDC-270B1600	NEEDLE DCX27 #16	ハリ DCX27 #16	2
9	#01	MC-0336010-00	NEEDLE B-27 NM100	ハリ B-27 100	2
10		118-45609	KNIFE	ヒラメス	1
11	#02	118-45807	UPPER KNIFE	ウツメス	1
12	#02	121-54167	PRESSER FOOT ASM.	ジ' ヨウオサエ(クミ) ヲ(ユビ' ガ' -ト' ツキ	1
13		121-68209	FINGER GUARD	ユビ' ガ' -ト'	(1)
14		R4612-J0F-G00	THROAT PLATE	ハリタ	1
15		121-50306	NEEDLE CLAMP, CHAIN LOOPER	ニ' ヨウカンハリト' メ	1
16		119-99208	UPPER LOOPER	ウツルハ-	1
17		118-83006	MAIN FEED DOG	シユオクリハ	1
18		121-73506	DIFFERENTIAL FEED DOG	フクオクリハ	1
19		121-54258	PRESSER FOOT ASM.	ジ' ヨウオサエ(クミ)	1
20		121-62707	PRESSER FOOT	ジ' ヨウオサエ	(1)
21		121-65304	REAR PRESSER FOOT	ウツロオサエ	(1)
22		121-57004	PRESSER FOOT HINGE	ジ' ヨウオサエヒンシ'	(1)
23		121-68001	PRESSER FOOT ARM SPRING, (B)	オサエウヂ' ハ' ネ(B)	(1)
24	#02	121-54266	PRESSER FOOT ASM.	ジ' ヨウオサエ(クミ) ヲ(ユビ' ガ' -ト' ツキ	1
25		121-68209	FINGER GUARD	ユビ' ガ' -ト'	(1)
26		MDC-270B1600	NEEDLE DCX27 #16	ハリ DCX27 #16	2
27	#01	MC-0336010-00	NEEDLE B-27 NM100	ハリ B-27 100	2
28		118-45609	KNIFE	ヒラメス	1
29	#02	118-45807	UPPER KNIFE	ウツメス	1
	NOTE (注記)		#01...FOR JE	JE用	
			#02...FOR EXPORT	輸出用	

\*ALL PARTS NOT MENTIONED ABOVE ARE SAME AS THOSE OF MO-3716-DE4-300.  
 上記以外の部品は、MO-3716-DE4-300と共通です。

16. MO-3716-FF6-60H



REF. NO	NOTE	PART NO.	DESCRIPTION	ヒヨメイ	Qty
1		121-07306	CRANKSHAFT	シュクク	1
2		R4612-JOF-K00	THROAT PLATE	ハリタ	1
3		121-55552	PRESSER FOOT ASM.	ダ' ヌスイヨウオサエ(クミ)	1
4		121-57319	PRESSER FOOT HINGE ARM	ダ' ヌスイヨウヒンツ' ウヂ	(1)
5		121-65908	REAR PRESSER FOOT	ウツロオサエ	(1)
6		121-68407	PRESSER FOOT HINGE	ダ' ヌスイヨウオサエヒンツ'	(1)
7		121-64000	PRESSER FOOT	マエオサエ	(1)
8		119-30708	PRESSER FOOT HINGE PIN	オサエヒンツ' シ' ク	(3)
9		121-68506	PRESSER FOOT ARM SPRING	ダ' ヌスイヨウオサエウヂ' ハ' ネ	(1)
10		121-68605	CLOTH GUIDE	ヌノオサエ	(1)
11	#01	121-55560	PRESSER FOOT ASM.	ジ' ヌウオサエツク' ウ(ユビ' ガ' -ト' ツキ	1
12		121-68803	FINGER GUARD	ユビ' ガ' -ト'	(1)
13		121-76202	UPPER LOOPER	ウツル-ハ' -	1
14		119-91601	UPPER LOOPER GUIDE COVER	ウツル-ハ' -ガ' イト' フタ	1
15		118-31500	UPPER LOOPER ARM B	ウツル-ハ' ウヂ' B	1
16		121-71104	MAIN FEED DOG	シュネクリハ'	1
17		121-74207	DIFFERENTIAL FEED DOG	フクネクリハ'	1
18		119-99802	LOWER LOOPER	シタル-ハ' -	1
19		120-04909	KNIFE	ヒラメス	1
20	#01	115-65900	UPPER KNIFE	ウツメス	1
21		115-66502	LOWER KNIFE	シタメス	1
22		121-33682	LOWER KNIFE BRACKET ASM.	シタメスリツクタイ(クミ)	1
23		121-33500	LOWER KNIFE SLIDE STUD	シタメススライド' シ' ク	(1)
24		121-12801	TAKE-UP LEVER GUIDE	ハリイトテンヒ' シ' ガ' イト'	1
25		121-50702	NEEDLE CLAMP, CHAIN LOOPER	ニジ' ヌウカンハリト' メ	1
26		MDC-270B2100	NEEDLE DCX27 #21	ハリ DCX27 #21	2
27	#02	MC-0336013-00	NEEDLE B-27 NM130	ハリ B-27 #130	2

NOTE (注記)

#01....FOR EXPORT  
#02....FOR JE

輸出用  
JE用

\*ALL PARTS NOT MENTIONED ABOVE ARE SAME AS THOSE OF MO-3716-DE4-300.  
上記以外の部品は、MO-3716-DE4-300と共通です。

REF. NO	NOTE	PART NO.	DESCRIPTION	ヒョウメイ	Qty
1		R4508-JOE-DOB	THROAT PLATE	ハリイタ	1
2		121-70700	MAIN FEED DOG	シュオクリハ	1
3		121-72904	DIFFERENTIAL FEED DOG	フクオクリハ	1
4		121-54654	PRESSER FOOT ASM.	シ' ユウオサエ(クミ)	1
5		121-57103	PRESSER FOOT HINGE	シ' ユウオサエヒンシ'	(1)
6		121-63101	FRONT PRESSER FOOT	マエオサエ	(1)
7		121-65502	REAR PRESSER FOOT	ウシロオサエ	(1)
8		121-68100	CLOTH GUIDE	ヌノオサエ	(1)
9		B1515-816-000	PRESSER FOOT ARM SPRING	オサエウデ' ハ' ネ	(1)
10		119-30807	HINGE PIN	ニダ' ンオサエヒンシ' シ' ク	(1)
11		119-91304	SPRING	アトオサエハ' ネ	(1)
12		119-93508	PRESSER FOOT HINGE PIN	オサエヒンシ' シ' ク	(1)
13	#01	121-54662	PRESSER FOOT ASM.	シ' ユウオサエケツコ' ウ(ユビ' ガ' -ト' ツキ	1
14		118-20800	FINGER GUARD	ユビ' ガ' -ト'	(1)
15		118-45609	KNIFE	ヒラメス	1
16	#01	118-45807	UPPER KNIFE	ウラメス	1
17		R4608-JOF-DOA	THROAT PLATE	ハリイタ	1
18		121-70809	MAIN FEED DOG	シュオクリハ	1
19		121-73407	DIFFERENTIAL FEED DOG	フクオクリハ	1
20		121-54753	PRESSER FOOT ASM.	シ' ユウオサエ(クミ)	1
21		121-63200	FRONT PRESSER FOOT	マエオサエ	(1)
22		121-65502	REAR PRESSER FOOT	ウシロオサエ	(1)
23		121-68100	CLOTH GUIDE	ヌノオサエ	(1)
24		B1515-816-000	PRESSER FOOT ARM SPRING	オサエウデ' ハ' ネ	(1)
25		121-57103	PRESSER FOOT HINGE	シ' ユウオサエヒンシ'	(1)
26		119-93508	PRESSER FOOT HINGE PIN	オサエヒンシ' シ' ク	(1)
27		119-91304	SPRING	アトオサエハ' ネ	(1)
28		119-30807	HINGE PIN	ニダ' ンオサエヒンシ' シ' ク	(1)
29	#01	121-54761	PRESSER FOOT ASM.	シ' ユウオサエケツコ' ウ(ユビ' ガ' -ト' ツキ	1
30	#01	118-20800	FINGER GUARD	ユビ' ガ' -ト'	(1)
31		118-45609	KNIFE	ヒラメス	1
32	#01	118-45807	UPPER KNIFE	ウラメス	1

NOTE (注記) #01...FOR EXPORT 輸出用

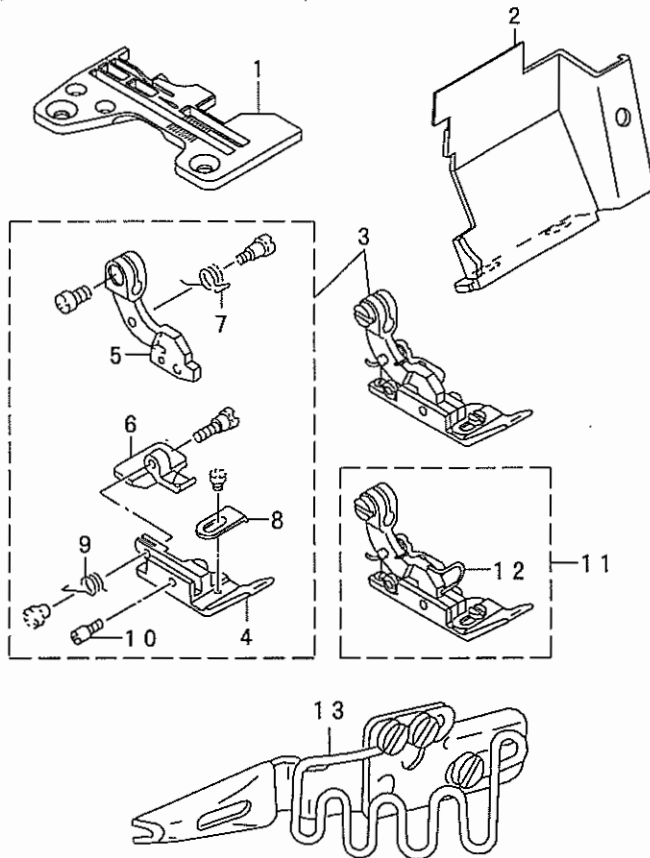
\*ALL PARTS NOT MENTIONED ABOVE ARE SAME AS THOSE OF MO-3716-DE4-300.  
上記以外の部品は、MO-3716-DE4-300と共通です。

REF. NO	NOTE	PART NO.	DESCRIPTION	ヒンメイ	Qty
1		R4612-JOF-DOA	THROAT PLATE	ハリイタ	1
2		121-50306	NEEDLE CLAMP, CHAIN LOOPER	ニジ ユウカンハリトメ	1
3		121-70908	MAIN FEED DOG	シュオクリハ	1
4		121-73407	DIFFERENTIAL FEED DOG	フクオクリハ	1
5		121-54852	PRESSER FOOT ASM.	シ ユウオサエ(クミ)	1
6		121-63309	PRESSER FOOT	マエオサエ	(1)
7		119-91205	REAR PRESSER FOOT	アトオサエ	(1)
8		119-91015	PRESSER FOOT HINGE	シ ユウオサエ ヒンシ	(1)
9		121-68100	CLOTH GUIDE	ヌノオサエ	(1)
10		B1515-816-00B	PRESSER FOOT ARM SPRING B	オサエウデ ハネ B	(1)
11		119-93508	PRESSER FOOT HINGE PIN	オサエヒンシ シク	(1)
12		119-91304	SPRING	アトオサエハネ	(1)
13		119-30807	HINGE PIN	ニタ ノオサエヒンシ シク	(1)
14	#01	121-54860	PRESSER FOOT ASM.	シ ユウオサエケツゴ ウ(ユビカ ト) ツキ	1
15		118-20800	FINGER GUARD	ユビカ ト	(1)
16		118-45609	KNIFE	ヒラメス	1
17	#01	118-45807	UPPER KNIFE	ウラメス	1
18		121-07207	CRANKSHAFT	シュシク	1
19		R4612-JOF-DOA	THROAT PLATE	ハリイタ	1
20		121-54852	PRESSER FOOT ASM.	シ ユウオサエ(クミ)	1
21		121-63309	PRESSER FOOT	マエオサエ	(1)
22		119-91205	REAR PRESSER FOOT	アトオサエ	(1)
23		119-91015	PRESSER FOOT HINGE	シ ユウオサエ ヒンシ	(1)
24		121-68100	CLOTH GUIDE	ヌノオサエ	(1)
25		B1515-816-00B	PRESSER FOOT ARM SPRING B	オサエウデ ハネ B	(1)
26		119-93508	PRESSER FOOT HINGE PIN	オサエヒンシ シク	(1)
27		119-91304	SPRING	アトオサエハネ	(1)
28		119-30807	HINGE PIN	ニタ ノオサエヒンシ シク	(1)
29	#01	121-54860	PRESSER FOOT ASM.	シ ユウオサエケツゴ ウ(ユビカ ト) ツキ	1
30		118-20800	FINGER GUARD	ユビカ ト	(1)
31		119-91908	UPPER LOOPER	ウワルハ	1
32		119-91601	UPPER LOOPER GUIDE COVER	ウワルハ カイト フタ	1
33		118-31500	UPPER LOOPER ARM B	ウワルハ ウデ B	1
34		121-70908	MAIN FEED DOG	シュオクリハ	1
35		121-73407	DIFFERENTIAL FEED DOG	フクオクリハ	1
36		118-45807	UPPER KNIFE	ウラメス	1
37		121-50306	NEEDLE CLAMP, CHAIN LOOPER	ニジ ユウカンハリトメ	1
38		MDC-270B1400	NEEDLE DCX27 #14	ハリ DCX27 #14	2
39	#02	MC-0336009-00	NEEDLE B-27 NM90	ハリ B-27 90	2

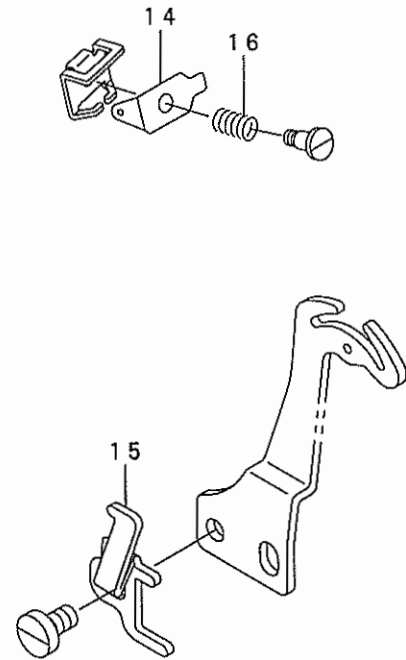
NOTE (注記) #01... FOR EXPORT 輸出用  
#02... FOR JE JE用

\*ALL PARTS NOT MENTIONED ABOVE ARE SAME AS THOSE OF MO-3716-DE4-300.  
上記以外の部品は、MO-3716-DE4-300と共通です。

23. MO-3716-DD4-360/N067



24. MO-3716A-DE4-300  
MO-3716B-DE4-300



REF. NO	NOTE	PART NO.	DESCRIPTION	ヒョウメイ	Qty
1		R4508-J0D-DOC	THROAT PLATE	ハリタ	1
2		121-48003	CLOTH WASTE COVER	ヌノクス'カハ-	1
3		118-79855	PRESSER FOOT ASM.	オサエ クミ	1
4		MAT-80106N00	HINGED TYPE PRESSER FOOT	ハ'インタ' - オサエ	(1)
5		118-72108	PRESSER FOOT HINGE	シ'ユウオサエ ヒンジ'	(1)
6		118-75309	REAR PRESSER FOOT	ウシロオサエ	(1)
7		B1515-816-000	PRESSER FOOT ARM SPRING	オサエウデ' ハ'ネ	(1)
8		B1530-816-D00	AUXILIARY STOPPER	ホシ' ヨトメイタ	(1)
9		B1512-816-000	SPRING, FOR REAR PRESSER FOOT	2タ'ンオサエ ハ'ネ	(1)
10		B1510-816-000	HINGE PIN	シ'ユウオサエ ヒンジ' ピン	(1)
11	#01	118-79863	PRESSER FOOT ASM.	シ'ユウオサエクミ (ユビ'ガ'-ト'ツキ)	1
12		118-20800	FINGER GUARD	ユビ'ガ'-ト'	(1)
13		MAN-067000A0	TAPE OVEREDGING BINDER ASM.	ヨツマキハ'インタ' - クミ	1
14		121-12504	NEEDLE THREAD PRESSER PLATE C	ハリトオサエイタC	1
15		121-12603	DIFFERENTIAL FEED CAM	サト'ウカム	1
16		121-12702	NEEDLE THREAD PRESSER SPRING B	ハリトオサエハ'ネB	1

NOTE (注記)

#01...FOR EXPORT

輸出用

\*ALL PARTS NOT MENTIONED ABOVE ARE SAME AS THOSE OF MO-3716-DE4-300.  
上記以外の部品は、MO-3716-DE4-300と共通です。

REF. NO	NOTE	PART NO.	DESCRIPTION	ト ヲ メ イ	Qty
1		R4608-J0D-E01	THROAT PLATE	ハリイタ	1
2		121-50504	CHAIN LOOPER NEEDLE CLAMP	ニジ ユウカンハリト' メ	1
3		118-82305	MAIN FEED DOG	シユオクリハ'	1
4		121-73308	DIFFERENTIAL FEED DOG	フクオクリハ'	1
5		121-76004	UPPER LOOPER	ウツルハ' -	1
6		118-45609	KNIFE	ヒラメス	1
7		SS-8080310-TP	SCREW 1/8-44 L=2.8	トメネジ' 1/8-44 L=2.8	1
8	#01	118-45807	UPPER KNIFE	ウツメス	1
9		122-55006	THREAD GUIDE	チュウカンイトアンナイ	1
10		121-46403	NEEDLE THREAD GUIDE, 3-NEEDLE	チンホ' ソハ' リハリイトアンナイ	1
11		121-11902	TAKE-UP LEVER GUIDE, 2-NEEDLE	ニホン' リハリイトテンビ' ソ カ' イト'	1
12		119-99406	NEEDLE HOLDER	ハリウケ	1
13		122-54256	UPPER LOOPER GUIDE B ASM.	ウエルハ' -ガ' イト' ササエ Bクミ	1
14		B2515-704-00B	UPPER LOOPER GUIDE COVER B	ウツルハ' カ' イト' フタ B	1
15		118-31807	GAUGE	ウツルハ' カ' イト' ササエウ' -ジ'	1
16		118-31500	UPPER LOOPER ARM B	ウツルハ' ウデ' B	1
17		118-77958	PRESSER FOOT ASM.	オサエ クミ	1
18		B1507-843-D00	PRESSER FOOT	オサエ	(1)
19		118-75408	REAR PRESSER FOOT	ウツロオサエ	(1)
20		118-72108	PRESSER FOOT HINGE	ジ' ユウオサエ ヒンジ'	(1)
21		B1530-816-D00	AUXILIARY STOPPER	ホジ' ヨトメイタ	(1)
22		B1515-816-000	PRESSER FOOT ARM SPRING	オサエウデ' ハ' ネ	(1)
23		B1512-816-000	SPRING, FOR REAR PRESSER FOOT	2ダ' ソオサエ ハ' ネ	(1)
24		B1510-816-000	HINGE PIN	ジ' ユウオサエ ヒンジ' ビ' ソ	(1)
25		B1511-816-000	HINGE SCREW	2ダ' ソオサエ ヒンジ'	(1)
26	#01	118-77966	PRESSER FOOT ASM.	ジ' ユウオサエクミ (ユビ' カ' -ト' ツギ)	1
27		118-20800	FINGER GUARD	ユビ' カ' -ト'	(1)
28		MDC-270B1100	NEEDLE DCX27 #11	ハリ DCX27 #11	1
29	#02	MC-0336007-50	NEEDLE B-27 NM75	ハリ B-27 75	1
30		122-55352	THREAD TENSION SPRING JUNCTION	イトチヨウハ' ネグツゴ' ウ(アカ)	1
31		122-55105	TENSION DISK THREAD GUIDE.	チヨウシヤ' ライトアンナイ	1
32		NS-6110310-SP	NUT 11/64-40	ロツカクナツト 11/64-40	1
33		119-69854	THREAD STAND ASM.	イトタテソウチ クミ	1
34		MAO-11532000	CORD STAPLE	コート' ステツア' ル	(3)
35		119-69565	SPOOL REST ARM A ASM.	イトタテウデ' A クミ	(2)
36		B3319-704-L00	THREAD GUIDE	イトミチ	(6)
37		B3318-704-L00-A	THREAD GUIDE ARM JOINT	イトタテウデ' シメカナク'	(4)
38		SM-6061610-SC	SCREW M6 L=16	ヒラコネジ' M6 L=16	(4)
39		B3311-704-000	SPOOL REST ROD CAP	イトタテホ' -キヤツア'	(1)
40		111-85204	SPOOL REST ROD, UPPER	イトタテホ' ウ ウエ	(1)
41		B3305-704-000-A	SPOOL REST ROD JOINT	イトタテホ' -ツギ' テ	(1)
42		SM-4051405-SE	SCREW M5 L=14	ナハ' コネジ' M5 L=14	(2)
43		NM-6050001-SE	NUT M5	ロツカクナツト M5	(2)
44		B3309-843-OA0	THREAD GUIDE ARM ASM.	イトタテイトアンナイ ウデ' クミ	(1)
45		B3311-843-000	LOWER THREAD GUIDE	イトタテイトアンナイ シタ	(1)
46		SS-7110540-SP	SCREW 11/64-40 L=5	マルヒラネジ' 11/64-40 L= 5	(1)
47		B3309-704-000	THREAD GUIDE ARM	イトタテ イトアンナイ ウデ'	(1)
48		B3304-704-000-A	THREAD GUIDE ARM HOLDER	イトアンナイウデ' ホルダ' -	(1)
49		SM-6053000-SE	SCREW M5X0.8 L=30	ヒラコネジ' M5X0.8 30	(1)
50		NM-6050001-SE	NUT M5	ロツカクナツト M5	(1)
51		111-85105	SPOOL REST ROD, LOWER	イトタテホ' ウ シタ	(1)
52		111-85501	SPOOL RETAINER	イトマキ フレト' メ	(6)
53		B3320-704-L00-A	SPOOL PIN	イトマキウケホ' ウ	(6)
54		B3311-012-000	SPOOL REST CUSHION	イトマキウケサ'	(6)
55		119-66504	SPOOL REST	イトマキウケサ' ラ	(6)
56		NM-6050001-SE	NUT M5	ロツカクナツト M5	(6)
57		119-69508	SPOOL REST ARM A	イトタテウデ' A	(2)
58		B3321-704-LOB	SPOOL REST ARM SUPPORT, B	イトタテウデ' ササエ B	(1)
59		SM-4061201-SE	SCREW M6 L=12	ナハ' コネジ' M6 L=12	(2)
60		NM-6060001-SE	NUT M6	ロツカクナツト M6 1シユ	(2)
61		SK-3382001-SE	SCREW D=3.8 L=20	マルモクネジ' D=3.8 L=20	(2)
62		B3317-704-000	NUT	イトタテホ' - トメナツト	(2)
63		WP-1612616-SE	WASHER 16X30X2.6	ヒラサ' ガ' ネ	(2)
64		B3321-704-L00	SPOOL REST ARM SUPPORT, A	イトタテウデ' ササエ A	(1)

NOTE (注記)

#01... FOR EXPORT  
#02... FOR JE

輸出用  
JE用

\*ALL PARTS NOT MENTIONED ABOVE ARE SAME AS THOSE OF MO-3716-DE4-300.  
上記以外の部品は、MO-3716-DE4-300と共通です。

REF. NO	NOTE	PART NO.	DESCRIPTION	ヒョウメイ	Qty
1	#01	R4612-JOD-E01	THROAT PLATE	ハリイタ	1
2		R4608-JOD-E01	THROAT PLATE	ハリイタ	1
3		121-50603	CHAIN LOOPER NEEDLE CLAMP	ニジ ユウカンハリトメ	1
4		118-84004	MAIN FEED DOG	シユオクリハ	1
5		121-73308	DIFFERENTIAL FEED DOG	フクオクリハ	1
6		121-76004	UPPER LOOPER	ウツルハ	1
7		118-45609	KNIFE	ヒラメス	1
8		SS-8080310-TP	SCREW 1/8-44 L=2.8	トメネジ 1/8-44 L=2.8	1
9		122-55006	THREAD GUIDE	チュウカンイトアンナイ	1
10		121-46403	NEEDLE THREAD GUIDE, 3-NEEDLE	サシホシハ リハリイトアンナイ	1
11		121-11902	TAKE-UP LEVER GUIDE, 2-NEEDLE	ニネンハリハリイトテンピンカイト	1
12		119-99406	NEEDLE HOLDER	ハリウケ	1
13		122-54256	UPPER LOOPER GUIDE B ASM.	ウツルハカイトササエ Bクミ	1
14		B2515-704-00B	UPPER LOOPER GUIDE COVER B	ウツルハカイトフタ B	1
15		118-31807	GAUGE	ウツルハカイトササエシ	1
16		118-31500	UPPER LOOPER ARM B	ウツルハウデ B	1
17		118-78055	PRESSER FOOT ASM.	オサエクミ	1
18		B1507-843-F00	PRESSER FOOT	オサエ	(1)
19		118-75507	REAR PRESSER FOOT	ウツロオサエ	(1)
20		118-72207	PRESSER FOOT HINGE	シユウオサエヒンジ	(1)
21		B1511-816-000	HINGE SCREW	2タソオサエヒンジ	(1)
22		B1515-816-00B	PRESSER FOOT ARM SPRING B	オサエウデハネ B	(1)
23		B1510-816-000	HINGE PIN	シユウオサエヒンジピン	(1)
24		B1512-816-000	SPRING, FOR REAR PRESSER FOOT	2タソオサエハネ	(1)
25		B1530-816-D00	AUXILIARY STOPPER	ホシヨトメイタ	(1)
26	#01	118-78063	PRESSER FOOT ASM.	シユウオサエクミ(ユビカトツキ)	1
27		118-20800	FINGER GUARD	ユビカト	(1)
28		MDC-270B1100	NEEDLE DCX27 #11	ハリ DCX27 #11	1
29	#02	MC-0336007-50	NEEDLE B-27 NM75	ハリ B-27 75	1
30		122-55352	THREAD TENSION SPRING JUNCTION	イトチヨウシハネツコウ(アカ)	1
31		122-55105	TENSION DISK THREAD GUIDE.	チヨウシチライイトアンナイ	1
32		NS-6110310-SP	NUT 11/64-40	ロツカクナツト 11/64-40	1
33		119-69854	THREAD STAND ASM.	イトタテウチクミ	1
34		119-69565	SPOOL REST ARM A ASM.	イトタテウデ A クミ	(2)
35		B3319-704-L00	THREAD GUIDE	イトミチ	(6)
36		B3318-704-L00	THREAD GUIDE ARM JOINT	イトタテイトアンナイシメカナク	(4)
37		SM-6061610-SC	SCREW M6 L=16	ヒラコネジ M6 L=16	(4)
38		B3311-704-000	SPOOL REST ROD CAP	イトタテホキヤツブ	(1)
39		111-85204	SPOOL REST ROD, UPPER	イトタテホウウ	(1)
40		B3305-704-000-A	SPOOL REST ROD JOINT	イトタテホツキテ	(1)
41		SM-4051405-SE	SCREW M5 L=14	ナハコネジ M5 L=14	(2)
42		NM-6050001-SE	NUT M5	ロツカクナツト M5	(2)
43		B3309-843-OA0	THREAD GUIDE ARM ASM.	イトタテイトアンナイウデクミ	(1)
44		B3311-843-000	LOWER THREAD GUIDE	イトタテイトアンナイシタ	(1)
45		SS-7110540-SP	SCREW 11/64-40 L=5	マルヒラネジ 11/64-40 L=5	(1)
46		B3309-704-000	THREAD GUIDE ARM	イトタテイトアンナイウデ	(1)
47		B3304-704-000-A	THREAD GUIDE ARM HOLDER	イトアンナイウデホルダ	(1)
48		SM-6053000-SE	SCREW M5X0.8 L=30	ヒラコネジ M5X0.8 30	(1)
49		NM-6050001-SE	NUT M5	ロツカクナツト M5	(1)
50		111-85105	SPOOL REST ROD, LOWER	イトタテホウシタ	(1)
51		111-85501	SPOOL RETAINER	イトマキフレトメ	(6)
52		B3320-704-L00	SPOOL PIN	イトマキウケホ	(6)
53		B3311-012-000	SPOOL REST CUSHION	イトマキウケサ	(6)
54		119-66504	SPOOL REST	イトマキウケサラ	(6)
55		B3317-704-000	NUT	イトタテホトメナツト	(2)
56		NM-6050001-SE	NUT M5	ロツカクナツト M5	(6)
57		119-69508	SPOOL REST ARM A	イトタテウデ A	(2)
58		B3321-704-LOB	SPOOL REST ARM SUPPORT, B	イトタテウデササエ B	(1)
59		SM-4061201-SE	SCREW M6 L=12	ナハコネジ M6 L=12	(2)
60		NM-6060001-SE	NUT M6	ロツカクナツト M6 1ヲ	(2)
61		SK-3382001-SE	SCREW D=3.8 L=20	マルモクネジ D=3.8 L=20	(2)
62		WP-1612616-SE	WASHER 16X30X2.6	ヒラサカネ	(2)
63		B3321-704-L00	SPOOL REST ARM SUPPORT, A	イトタテウデササエ A	(1)
64		MAO-11532000	CORD STAPLE	ユートステツアール	(3)

NOTE (注記)

#01...FOR EXPORT  
#02...FOR JE

輸出用  
JE用

\*ALL PARTS NOT MENTIONED ABOVE ARE SAME AS THOSE OF MO-3716-DE4-300.  
上記以外の部品は、MO-3716-DE4-300と共通です。

REF. NO	NOTE	PART NO.	DESCRIPTION	品名	Qty
1		R4808-J0D-E00	THROAT PLATE	ハリタ	1
2		118-84202	MAIN FEED DOG	シユオクリハ	1
3		121-73803	DIFFERENTIAL FEED DOG	フクオクリハ	1
4		122-75103	NEEDLE CLAMP, CHAIN LOOPER (45)	ニジ ユウカンハリト	1
5		122-75301	CLOTH WASTE COVER	ヌノクス カハ	1
6		121-45652	CHAIN LOOPER THREAD TAKE-UP	ニジ ユウカンハリトテンビノ(クミ)	1
7		121-45702	THREAD TAKE-UP FITTING BASE	ニジ ユウカンハリトテンビノソリツケダ イ	(1)
8		B1427-816-000	NEEDLE THREAD TAKE-UP LEVER A	ハリトテンビノ A	(2)
9		B1428-816-000	NEEDLE THREAD TAKE-UP LEVER B	ハリトテンビノ B	(1)
10		WP-0250516-SD	WASHER 2.5X6X0.5	ヒラサ カネ 2.5X6X0.5	(2)
11		SS-7060510-SP	SCREW 3/32-56 L=4.8	マルヒラネジ 3/32-56 L=4.8	(1)
12		SM-4040655-SP	SCREW	ナハ コネジ M4 L=6	1
13		SS-4110515-SP	SCREW 11/64-40 L=5	ナハ ネジ 11/64-40 L=5	1
14		NS-6110420-SP	NUT 11/64-40	ロツカクナツト 11/64-40	2
15		118-81661	PRESSER FOOT ASM.	オサエタミ (エビカトツキ)	1
16		118-72405	PRESSER FOOT HINGE	オサエヒン	(1)
17		118-73601	PRESSER FOOT	オサエ	(1)
18		118-92106	PRESSER SPRING	オサエセンハネ	(1)
19		B1511-357-000	PIN	オサエピン	(1)
20		SD-0370401-SP	HINGE SCREW D= 3.70 H= 4.0	タノネジ D=3.7 H=4	(1)
21		118-94706	FINGER GUARD	エビカト	(1)
22		121-46007	THREAD GUIDE BASE	ツタイトカムイトアンナイ イ	1
23		121-46106	THREAD GUIDE A	ツタイトカムイトアンナイA	1
24		121-46205	THREAD GUIDE B	ツタイトカムイトアンナイB	1
25		121-46304	THREAD GUIDE	ツタイトアンナイ	1
26		121-45801	CHAIN LOOPER THREAD GUIDE	ニジ ユウカンハリトアンナイ	1
27		121-45900	NEEDLE THREAD GUIDE	ハリトチュウカンガイ ト	1
28		SS-6060340-SP	SCREW 3/32-56 L= 2.5	ヒラネジ 3/32-56 L=2.5	1
29		SS-9090610-TP	SCREW 9/64-40 L=5.5	ロツカクナツト 9/64-40 L=5.5	2
30		119-99604	DOUBLE-RING LOOPER	ニジ ユウカンルハ	2
31		B2117-845-00A	CHAIN LOOPER SUPPORT ARM A	ニジ ユウカンルハウデ A	1
32		B2117-845-00B	CHAIN LOOPER SUPPORT ARM B	ニジ ユウカンルハウデ B	1
33		B2110-845-000	BUSHING, FRONT	ニジ ユウカンツク マエメタル	1
34		B2121-845-000	OIL SEAL	ニジ ユウカンツク オイルシール	1
35		B2109-816-000	CHAIN LOOPER SHAFT	ニジ ユウカンツク	1
36		PS-0200062-KH	SPRING PIN 2X6	スプリングピン 2X6	1
37		118-91009	NEEDLE GUARD	ハリウケ	1
38		B2528-845-000	CHIP GUARD PLATE	ルハカイトネソノイタ	1
39		SS-6090630-SP	SCREW 9/64-40 L=6	ヒラネジ 9/64-40 L=6	1
40		118-90902	NEEDLE GUARD	ハリウケ	1
41		MAN-0770FOAO	TOP CENTER PLAIT BINDER	ヨツマキハインダクミ	1
42		MDC-270B1400	NEEDLE DCX27 #14	ハリ DCX27 #14	2
43	#04	MC-0336009-00	NEEDLE B-27 NM90	ハリ B-27 90	2
44		TA-0290601-MO	PLUG D=2.9X3.2 L=6	トメピン D=2.9X3.2 L=6	1
45		TA-0570301-MO	PLUG D=5.7X6.1 L=3	トメピン D=5.7X6.1 L=3	1
46		TA-1701002-RO	RUBBER PLUG	トメピン	1
47		118-93054	LOOPER THREAD GUIDE TUBE ASM.	ツタイトトカンダイクミ	1
48		118-93104	LOOPER THREAD GUIDE TUBE GUIDE	ツタイトトウカンアンナイ	1
49	#01	B2402-845-00B	LOOPER THREAD GUIDE TUBE GUIDE	ツタイトトカンアンナイ B	1
50	#02	118-96305	UPPER KNIFE SUPPORT	ウラメスササエ	1
51	#02	118-45807	UPPER KNIFE	ウラメス	1
52	#03	118-96206	UPPER KNIFE SUPPORT	ヒラメスササエ	1
53	#03	118-45609	KNIFE	ヒラメス	1
54		118-92957	TENSION CONTROLLER ASM.	ツタイトチヨウシホクミ	1
55		B2314-019-000	TENSION POST NUT	イトチヨウシホクミ	(2)
56		B3120-125-000	ROTATING STOPPER	イトチヨウシホクミ	(2)
57		B2017-372-000	TENSION SPRING NO.1	タノイイトチヨウシホクミ	(2)
58		B3126-012-000	THREAD TENSION DISK	イトチヨウシホクミ	(4)
59		B3120-352-000	THREAD TENSION SPRING FELT	イトチヨウシホクミ	(2)
60		115-50803	THREAD TENSION POST	ツタイトチヨウシホクミ	(1)
61		118-92809	THREAD GUIDE	ツタイトチヨウシホクミ	(1)
62		118-92908	THREAD TENSION POST	ツタイトチヨウシホクミ - B	(1)
63		SS-7110710-SL	SCREW 11/64-40 L=7.0	マルヒラネジ 11/64-40 L=7	2

NOTE (注記)

#01.....FOR T039,T040  
 #02.....FOR EXPORT  
 #03.....FOR DOMESTIC USE  
 #04.....FOR JE

T039,T040用  
 輸出用  
 国内用  
 JE向け

\*ALL PARTS NOT MENTIONED ABOVE ARE SAME AS THOSE OF MO-3716E-DE4-300.  
 上記以外の部品は、MO-3716E-DE4-300と共通です。

N U M E R I C A L I N D E X O F P A R T S

索引

PART NO 品番	PAGE 頁	REF NO	PART NO 品番	PAGE 頁	REF NO	PART NO 品番	PAGE 頁	REF NO	PART NO 品番	PAGE 頁	REF NO
SS-4091015-SP	2	16	SS-7110540-SP	34	12	WP-0370316-SD	32	22	118-06304	26	7
SS-4110515-SP	8	21	SS-7110540-SP	34	40	WP-0371016-SD	12	54	118-06304	26	13
SS-4110515-SP	22	25	SS-7110540-SP	36	16	WP-0480856-SP	12	55	118-11205	6	44
SS-4110715-SP	18	10	SS-7110540-SP	36	51	WP-0621016-SD	12	36	118-11502	6	43
SS-4110715-SP	22	30	SS-7110710-SL	22	59	WP-0651056-SH	28	19	118-19109	18	36
SS-4120615-SP	2	18	SS-7110710-SP	2	15	WP-0751576-SD	4	22	118-19208	18	37
SS-4151215-SP	4	12	SS-7110720-SP	26	14	WP-0764016-SP	6	46	118-19315	18	35
SS-5080212-TP	6	53	SS-7110720-TP	14	3	WP-0850002-SC	32	13	118-19414	18	26
SS-5090610-SP	30	27	SS-7110810-SP	10	35	WP-1102016-SC	30	16	118-19703	18	29
SS-5090610-SP	32	38	SS-7110840-SP	6	13	WP-1102016-SC	32	4	118-20701	20	18
SS-5110710-SP	4	15	SS-7110840-SP	6	16	WP-1612616-SE	34	24	118-20701	20	33
SS-5110710-SP	30	9	SS-7110840-SP	16	33	WP-1612616-SE	34	53	118-20701	20	64
SS-5110710-SP	32	24	SS-7110840-SP	16	56	WP-1612616-SE	36	30	118-23804	8	12
SS-5110710-SP	32	27	SS-7110840-SP	26	41	WP-1612616-SE	36	63	118-23804	10	27
SS-5150510-SP	22	5	SS-7110910-TP	10	20	WS-0822010-KP	4	23	118-23804	24	1
SS-6060210-SP	20	10	SS-7111410-SP	18	39	WS-1002560-KR	30	17	118-24018	10	3
SS-6060210-SP	20	25	SS-7111410-TP	6	22	WS-1002560-KR	32	5	118-24067	10	1
SS-6060210-SP	20	56	SS-7111410-TP	6	29	WZ-0420350-KP	2	4	118-24109	10	8
SS-6060340-SP	20	44	SS-7111410-TP	6	35	WZ-0640312-KO	22	27	118-24505	12	1
SS-6060410-TP	20	49	SS-7111810-SP	6	49	WZ-0850302-KO	4	16	118-24653	12	6
SS-6060440-TP	16	52	SS-7111810-TP	6	12	WZ-2640310-KH	6	39	118-24703	12	49
SS-6060440-TP	20	16	SS-7111810-TP	6	15				118-25304	12	30
SS-6060440-TP	20	31	SS-7111810-TP	6	20	100-04109	4	46	118-25858	12	63
SS-6060440-TP	20	62	SS-7111810-TP	6	27	111-55108	30	19	118-26310	12	27
SS-6080320-SP	10	42	SS-7111810-TP	6	33	111-55108	32	30	118-26401	12	31
SS-6080340-SP	18	9	SS-7151120-SP	26	30	111-55207	30	20	118-27102	12	66
SS-6080410-SP	12	32	SS-7161040-SP	18	34	111-55207	32	31	118-27607	12	47
SS-6080410-SP	16	34	SS-8080310-TP	8	41	111-85006	34	21	118-27904	12	51
SS-6080720-SP	8	30	SS-8080310-TP	8	43	111-85105	34	17	118-28050	12	10
SS-6090420-SP	32	19	SS-8090410-SP	16	27	111-85105	34	45	118-28308	12	53
SS-6090620-SP	12	57	SS-8090410-SP	16	30	111-85105	36	21	118-28514	12	33
SS-6090620-TP	14	19	SS-8090530-TP	8	5	111-85105	36	56	118-28563	12	29
SS-6090620-TP	16	54	SS-8110410-TP	2	10	111-85204	34	6	118-28605	12	58
SS-6090630-SP	16	48	SS-8110410-TP	2	38	111-85204	34	34	118-28704	10	21
SS-6090630-SP	30	8	SS-8110410-TP	10	17	111-85204	36	10	118-29207	14	12
SS-6090630-SP	32	29	SS-8110410-TP	12	11	111-85204	36	45	118-29751	14	4
SS-6090650-SP	20	6	SS-8110410-TP	22	23	111-85352	34	2	118-29801	14	18
SS-6090650-SP	20	21	SS-8110410-TP	28	8	111-85402	34	3	118-31450	16	25
SS-6090650-SP	20	36	SS-8110510-SP	18	21	111-85501	34	18	118-31559	16	28
SS-6090650-SP	20	52	SS-8110750-SP	10	30	111-85501	34	46	118-31617	16	12
SS-6090670-TP	8	38	SS-8151150-SP	6	45	111-85501	36	22	118-31708	16	22
SS-6090810-SP	28	9	SS-8660330-SP	12	7	111-85501	36	57	118-31757	16	21
SS-6110610-TP	26	18	SS-8660330-SP	24	6	114-04704	28	31	118-31807	16	36
SS-6110610-TP	26	35	SS-8660610-TP	8	11	115-00808	4	2	118-31906	16	35
SS-6110710-TP	10	31	SS-8660610-TP	16	3	115-01301	2	3	118-33100	16	49
SS-6110710-TP	14	22	SS-8660610-TP	16	62	115-03703	4	21	118-33209	16	55
SS-6110710-TP	18	31	SS-9090813-TP	24	15	115-03810	4	29	118-33308	16	19
SS-6111040-SP	24	12	SS-9110430-TP	16	15	115-03885	4	26	118-33407	16	43
SS-6111440-SP	2	13	SS-9111010-SP	12	25	115-03919	4	25	118-33506	16	31
SS-6111610-SP	24	19	SS-9111010-SP	26	22	115-10609	6	38	118-33613	16	9
SS-6121220-TP	10	11	SS-9111050-SP	12	15	115-29005	12	3	118-33704	16	16
SS-6121510-SP	18	25	SS-9111610-SP	24	26	115-29914	12	8	118-34603	28	37
SS-6151440-SP	26	38	SS-9112310-SP	24	29	115-30110	10	4	118-34702	16	4
SS-6661110-SP	12	59	SS-9151210-TP	4	42	115-39061	14	13	118-40303	28	3
SS-7060310-SP	12	39	SS-9151210-TP	14	30	115-50308	22	13	118-40402	28	4
SS-7060510-SP	12	48	SS-9151210-TP	16	26	115-50803	22	12	118-40600	28	17
SS-7060510-SP	20	3	SS-9151210-TP	16	29	115-50852	22	6	118-41350	4	33
SS-7060510-SP	26	46	SS-9151210-TP	16	60	115-65504	24	24	118-41608	28	36
SS-7060610-SP	16	18	SS-9151210-TP	18	33	115-65702	24	22	118-41855	28	7
SS-7060610-SP	20	9	SS-9681610-TP	6	47	115-65801	24	9	118-42101	16	13
SS-7060610-SP	20	24	ST-6030821-OA	32	16	115-66809	24	10	118-42804	4	36
SS-7060610-SP	20	55	ST-6030821-OA	32	23	115-71403	30	13	118-45500	24	27
SS-7080520-SP	20	13				115-71403	32	7	118-45609	24	14
SS-7080520-SP	20	28	TA-0400301-MO	28	35	115-71601	30	3	118-45708	24	17
SS-7080520-SP	20	59	TA-0800504-RO	12	4	115-71809	32	2	118-45807	24	21
SS-7090510-SP	26	48	TA-0951301-RO	8	49	115-71908	32	3	118-45906	24	28
SS-7090530-SP	2	43	TA-1030402-RO	10	26	115-98000	24	20	118-46003	26	37
SS-7090610-SP	2	46	TA-1250406-RO	4	30	118-02006	26	33	118-46607	26	15
SS-7090610-SP	26	42	TA-1701107-RO	4	31	118-02204	2	47	118-46805	26	34
SS-7090611-SL	4	19	TA-1871602-RO	4	14	118-02402	2	11	118-47100	26	39
SS-7090620-TP	12	45	TA-2050416-RO	10	13	118-03004	2	37	118-47902	26	36
SS-7090710-SP	26	26				118-04309	2	25	118-48405	24	25
SS-7090850-SP	16	50	WP-0250516-SD	20	8	118-04408	26	8	118-49361	30	15
SS-7091410-SP	2	9	WP-0250516-SD	20	23	118-05207	4	13	118-49361	32	9
SS-7110510-SP	2	29	WP-0250516-SD	20	54	118-06304	26	3	118-49379	32	8
SS-7110510-SP	18	5	WP-0370316-SD	24	16				118-49411	30	12



