

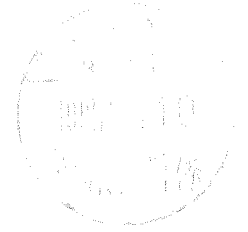
TERRY

JUKI

Cylinder-Bed,1-Needle,Unison-Feed Lockstitch
Machine with an Automatic Thread Trimmer(Horizontal Bottom Feed)
筒型一本針本縫総合送り自動糸切りミシン(水平下送り)

DSC-244V

DSC-244V-4,-6



PARTS LIST

HOW TO MAKE USE OF THIS PARTS LIST

パーツリストの見方

1. The part numbers of parts shown in the figure indicate the corresponding numbers (Ref. No.) shown by the Index.
図に示された部品の品番は、図にふられているNo (Ref.No)に対応するインデックスによって、その品番がわかります

2. Explanation of codes
記号の説明

1) Codes on the "Note" column
"注記" 欄の記号

- ① ☆..... means this part is changed from the previous parts list.
前回のパーツリストに対して今回変更された部品を意味します
- ② #01..... refer to the "Note" explanation at bottom of page.
#01 ページ下の"注記"の説明を参照して下さい。

2) Codes on the "E.C. (Engineering change)" column
"変更年月" 欄の記号

- ① A.10/83.... Added from October, 1983
1983年10月より追加された。
- ② D.10/83.... Obsoleted from October, 1983
1983年10月より削除された。

③ When previous parts (Obsoleted part) and new parts (Added parts) are not interchangeable with each other:
部品の互換性がない変更の場合

In this case, even obsoleted part (D.) can be ordered with the obsoleted part number, so select the parts with changed dates and place your orders.
この場合は削除(D)された品番でもご注文できますから、変更年月により、いずれかの部品を選択してご注文下さい。

Example (例)

Ref. No.	Note 注記	Part No. 品番	Description	E.C. 変更年月	品名	Amt. Req. 数量
1	☆	B1401-100-000	Needle bar	D.10/83	ハリホー	-
1-1	☆	B1401-100-000-A	Needle bar	A.10/83	ハリホー	1
2	☆	B1105-200-000	Frame cover	D.10/83	B1105-300-000	-
	☆	B1105-300-000	Frame cover	A.10/83	フレームカバー	1

④ In case when previous parts and new part are interchangeable with each other:
部品の互換性がある場合の変更

In this case the new part number is replaced on the "品名 (Japanese)" column of the previous parts, so please order by the new part number.
この場合は、旧部品の和文品名欄にそれにかわる新しい品番が記入してありますので、新しい品番でご注文下さい。

⑤ C.10/83

1	☆	B1105-500-000	Frame cover	C.10/83	B1105-600-000	1
		Correct No. 正しい品番			Wrong No. 誤まり品番	

Please order by the correct part number.
正しい品番でご注文下さい。

⑥ M.10/83..... The amount required is changed from October, 1983.
The new amount required is shown in the "Amt. Req.", column.
1983年10月より数量が変更になった。この場合数量欄には新しい数量が表示してあります。

3) Codes on the "Amt. Req." column
"数量" 欄の記号

- ① 2..... Indicates amount required is 2.
数量、2個を表わします。
- ② 2.0..... Indicates length in meters. (unit is meter)
長さ、2メートルを表わします。(単位はメートルです)
- ③ -..... Indicates parts obsoleted from the parts list.
このパーツリストから削除された部品です。
- ④ (1)..... Indicates sub parts which construct the assembly part.
Assembly part is shown as "asm." and クミ in Japanese, in the "Description" column.
組部品を構成している子部品を表わします。組部品は品名欄に英文で "asm." 和文でクミと表示してあります。

When Ordering The Spare Parts:

In order to ensure that we deliver the correct parts to you, please clearly state when ordering the corresponding PART NUMBER (ex. B1109-012-A00) and also the PARTS LIST NUMBER (ex. 0010-01, given at the bottom right of the cover) or the MACHINE SERIAL NUMBER, because there are some parts which have been changed.

補用部品注文の際のご注意

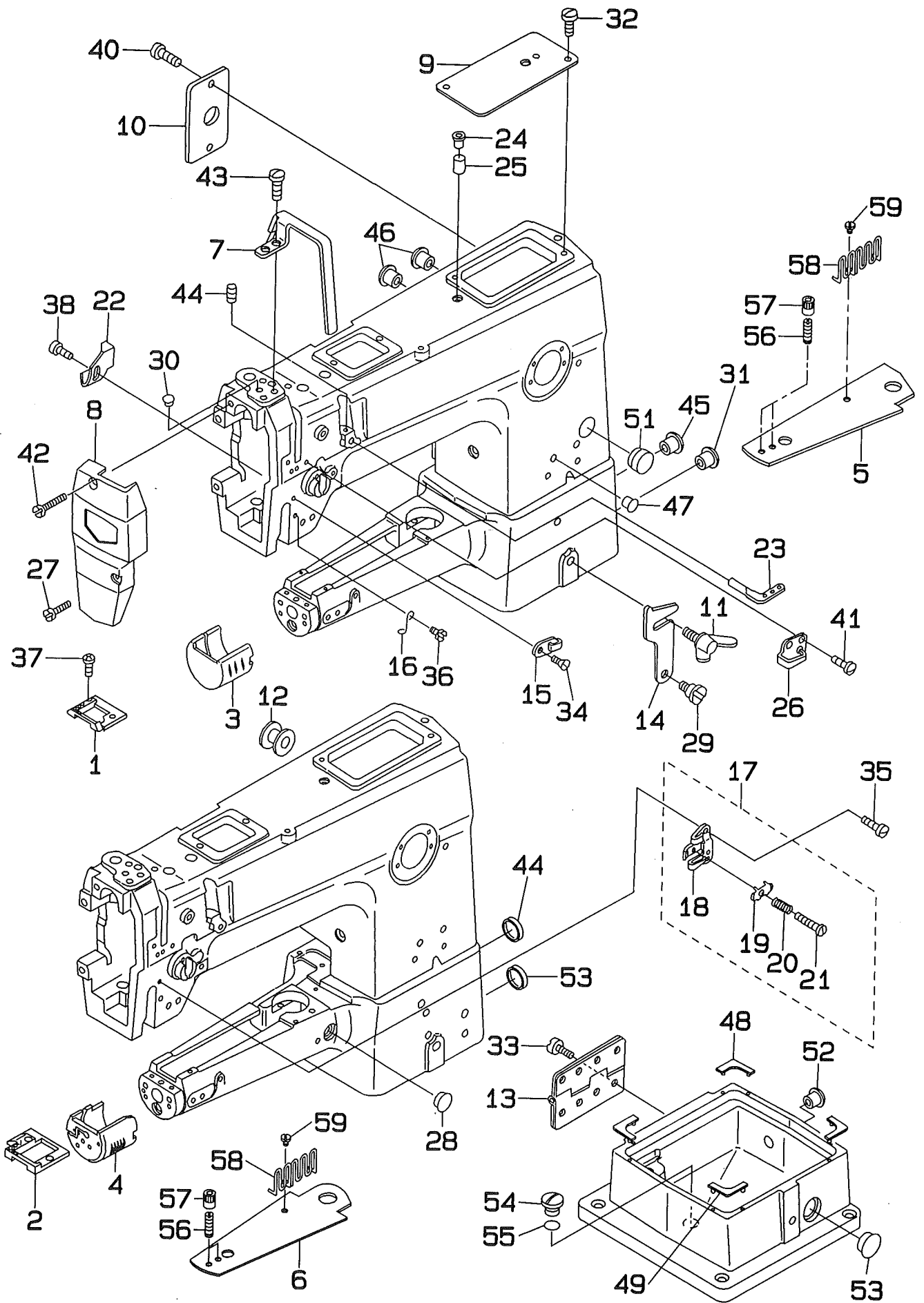
このパーツリストに記載されている補用部品をご注文の際は、部品の番号(例えば、B1109-012-A00)でご注文下さい。合わせて、ご覧のパーツリストの管理番号(表紙右下、例えば、No0010-01)又は、機械番号をご連絡頂ければ幸いです。又、改良のため部品の一部が変更になる場合がありますのでご了承下さい。

C O N T E N T S

目 次

1. FRAME & MISCELLANEOUS COVER COMPONENTS	1
頭部・外装関係	
2. MAIN SHAFT & ARM SHAFT COMPONENTS	3
上軸・立軸関係	
3. NEEDLE BAR, THREAD TAKE-UP LEVER, PRESSER BAR & TENSION RELEASE COMPONENTS	5
針棒・天秤・押え棒・糸ゆるめ関係	
4. FEED MECHANISM COMPONENTS	7
送り関係	
5. REVERSE FEED MECHANISM COMPONENTS	9
逆送り関係	
6. UPPER FEED MECHANISM & HOOK DRIVING SHAFT COMPONENTS	11
上送り・下軸関係	
7. THREAD TRIMMER COMPONENTS	13
糸切り関係	
8. THREAD TENSION COMPONENTS	15
糸調子関係	
9. LUBRICATION COMPONENTS	17
給油関係	
10. KNEE LIFTER COMPONENTS	18
膝上げ関係	
11. BELT COVER & THREAD WINDER COMPONENTS	19
ベルトカバー・糸巻き関係	
12. THREAD STAND COMPONENTS(For DSC-244V).....	20
糸立て関係(DSC-244V用)	
13. THREAD STAND COMPONENTS(For DSC-244V-4, -6).....	21
糸立て関係(DSC-244V-4, -6用)	
14. TABLE COMPONENTS	22
脚卓関係	
15. ACCESSORIES PARTS COMPONENTS	23
付属品関係	
16. GAUGE COMPONENTS	24
ゲージ関係	
NUMERICAL INDEX OF PARTS	25
索引	

1. FRAME & MISCELLANEOUS COVER COMPONENTS
 頭部・外装関係



REF. NO.	NOTE	PART NO.	DESCRIPTION	ヒ ン メ イ	AMT.
1	#01	MAQ-09201000	THROAT PLATE	ハリイタ	1
2	#02	MAQ-09401000	THROAT PLATE	ハリイタ	1
3	#01	B1171-245-000	HOOK COVER	カマカバー	1
4	#02	D1171-245-E00	HOOK COVER	カマカバー	1
5	#01	MAQ-09202000	BED COVER	ベッド ジョウメン カバー	1
6	#02	MAQ-09402000	TOP COVER	ジョウメン カバー	1
7		D1158-241-E00	THREAD TAKE-UP LEVER COVER	テンピンカバー	1
8		B1121-245-0A0	FACE PLATE ASM.	メンイタクミ	1
9		D1150-241-E00	TOP COVER	テンイタ	1
10		B1118-241-H00	SIDE PLATE	マドイタ	1
11		B1116-246-000	WING BOLT	カケガネトメ チョウネジ	1
12	#02	D2414-141-E00	LORD BUSHING	ゴム ブッシュ	1
13		B1128-246-000	HINGE	チョウバン	1
14		B1117-246-000	HOOK	カケガネ	1
15	#01	B1130-051-000	FRAME THREAD GUIDE, MIDDLE	イトアンナイ	1
16	#01	B1131-562-000	FRAME THREAD GUIDE, LOWER	イトアンナイ シタ	1
17	#02	B1130-521-0A0	THREAD GUIDE ASM., LOWER	イトアンナイ シタ クミ	1
18		B1130-521-000	THREAD GUIDE	イトアンナイ シタ	(1)
19		B1131-521-000	THREAD PRESSER PLATE	ハリイタ オサエイタ	(1)
20		B1132-521-000	THREAD PRESSER PLATE SPRING	ハリイタ オサエイタ バネ	(1)
21		SD-0380551-SL	HINGE SCREW D=3.80 H=5.5	ダンネジ D=3.8 H=5.5	(1)
22		B1140-051-000	TAKE-UP OIL SPLASHER	テンピン コボウイタ	1
23	#01	B1128-522-000	THREE HOLE THREAD EYELET	ミツメイトカケ	1
24		B1156-115-000	RUBBER PLUG	ウツクアブラダマリ フタ	1
25		B3517-009-000	OIL FELT REAR	コウブ アブラダメ フェルト	1
26		B1129-563-000	FRAME THREAD GUIDE, UPPER	イトアンナイ ウエ	1
27		SS-6092120-SP	SCREW 9/64-40 L=21.2	ヒラネジ 9/64-40 L=21.2	1
28	#02	TA-1250406-R0	RUBBER PLUG	トメセン D=12.5 L=4	1
29		SD-0800352-SP	HINGE SCREW D=8 H=3.5	ダンネジ D=8 H=3.5	1
30		TA-1050504-R0	RUBBER PLUG	トメセン	2
31		TA-2100904-R0	RUBBER PLUG	トメセン	1
32		SS-7110710-SP	SCREW 11/64-40 L=7	マルヒラネジ 11/64-40 L=7	2
33		SM-6081552-TP	SCREW M8 L=15	ロウカクアナボルト M8 L=15	8
34	#01	SS-2090710-SP	SCREW 9/64-40 L=7	マルサラネジ 9/64-40 L=7	1
35	#02	SS-2090710-SP	SCREW 9/64-40 L=7	マルサラネジ 9/64-40 L=7	2
36	#01	SS-3090610-SP	SCREW 9/64-40 L=6	マルネジ 9/64-40 L=6	1
37		SS-2110930-SP	SCREW 11/64-40 L=7	マルサラネジ 11/64-40 L=7	2
38		SS-3090520-SP	SCREW 9/64-40 L=4.5	マルネジ 9/64-40 L=4.5	1
39		SS-7110710-SP	SCREW 11/64-40 L=7	マルヒラネジ 11/64-40 L=7	2
40		SS-2090710-SP	SCREW 9/64-40 L=7	マルサラネジ 9/64-40 L=7	2
41		SS-7110710-SP	SCREW 11/64-40 L=7	マルヒラネジ 11/64-40 L=7	1
42		SS-7150940-SP	SCREW 15/64-28 L=9	マルヒラネジ 15/64-28 L=9	2
43	#01	SS-8110510-SP	SCREW 11/64-40 L=5	トメネジ 11/64-40 L=5	1
44	#02	B1180-245-000	PLUG	トメセン	1
45		TA-1120804-R0	RUBBER PLUG	トメセン	1
46		TA-0550604-R0	RUBBER PLUG	トメセン	2
47		TA-0750704-R0	RUBBER PLUG	トメセン	1
48		B1183-245-00A	GASKET, A	スベ-サ A	3
49		B1183-245-00B	GASKET, B	スベ-サ B	1
50	#02	B1180-245-000	PLUG	トメセン	1
51		TA-1550902-R0	PLUG	トメセン D=15.5 L=9	1
52		TA-0750404-R0	PLUG D=7.5 L=3.5	トメセン D=7.5 L=3.5	1
53		TA-2050406-R0	RUBBER PLUG	トメセン	1
54		SS-7680870-SP	SCREW 9/32 L=8.0	マルヒラネジ 9/32-28 L=8.0	1
55		RO-0611801-00	RUBBER RING	Oリング	1
56		MAQ-09204000	BINDER SETSCREW	バインダ トメネジ	2
57		MAQ-09205000	BINDER LOCK NUT	バインダ トメナット	2
58		MAQ-09206000	TAPE GUIDE	テープ ガイド	1
59		SS-7110510-SP	SCREW 11/64-40 L=5	マルヒラネジ 11/64-40 L=5	1

Note (注記) #01..... For DSC-244V
#02..... For DSC-244V-4, -6

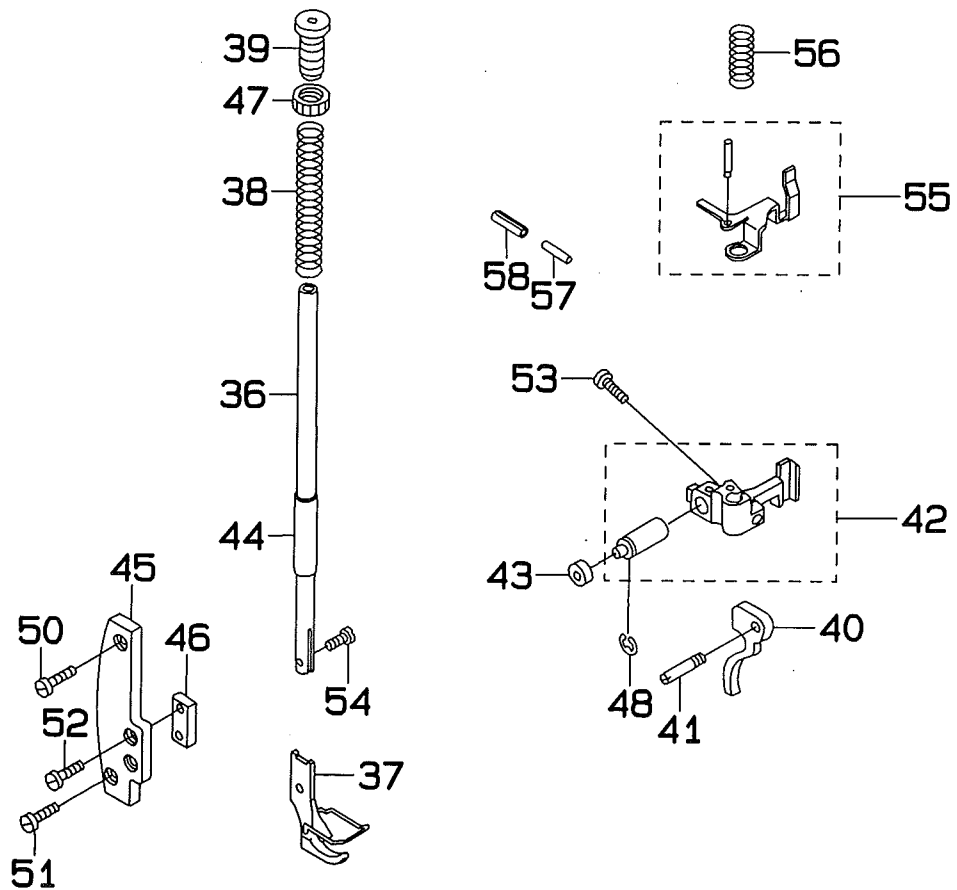
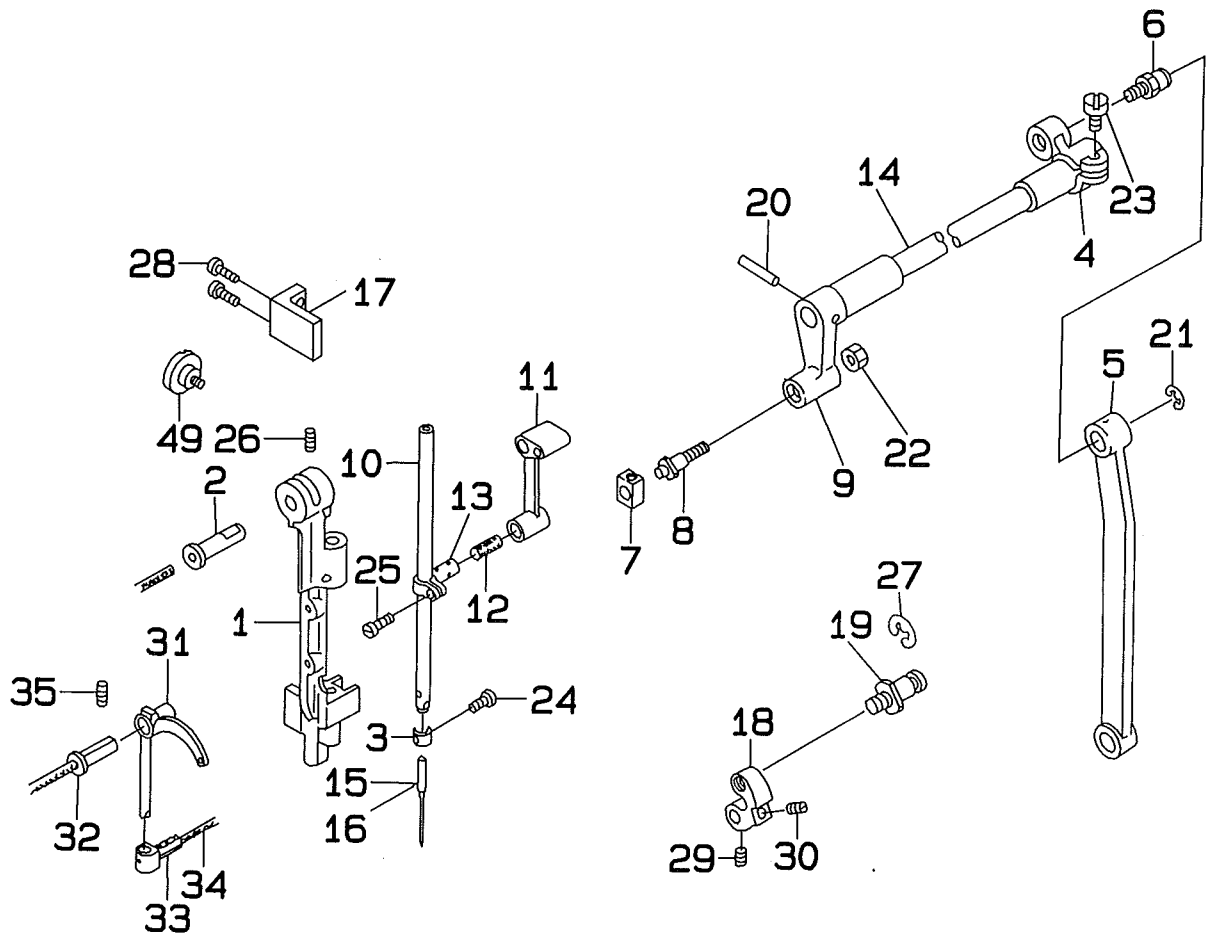
DSC-244V用
DSC-244V-4, -6用

REF. NO.	NOTE	PART NO.	DESCRIPTION	ヒ ン メ イ	AMT.
1	#01	B1227-245-000	HAND WHEEL	ハズミクルマ	1
2	#02	D1227-245-E00	HAND WHEEL	ハズミクルマ	1
3		B1206-245-000	COUNTERWEIGHT	ツリアイスイ	1
4		D1201-241-E00	MAIN SHAFT	ウワヅク	1
5		B1202-241-H00	MAIN SHAFT BUSHING, FRONT	ウワヅクマエメタル	1
6		B1203-241-H00	BUSHING, INTERMEDIATE	ウワヅクナカメタル	1
7		B1204-241-H00	BUSHING, REAR	ウワヅクウシロメタル	1
8		B1211-141-H00	FEBD ECCENTRIC CAM	スイヘイ オカリ ヘンシン カム	1
9		B1203-051-000	OIL FELT	ウワヅク マエメタル フェルト	3
10		B1210-051-000	NEEDLE BAR CRANK PIN	ハリボウ クランクピン	1
11		B1211-226-000	ECCENTRIC RETAINER HOUSING	フタマタサキ	1
12		B1212-012-000	OIL FELT	フェルト	1
13		B1213-012-000	FELT RETAINER	フェルト オサエ	1
14		TA-0500000-RO	PLUG	トメセン	1
15		CS-127101A-SH	THRUST COLLAR ASM. D=12.7 W=10	スラストウケ クミ D=12.7 W=10	1
16		CS-1271012-SH	THRUST COLLAR D=12.7 W=10	スラストウケ D=12.7 W=10	(1)
17		SS-8660610-TP	SCREW 1/4-40 L=6	トメネジ 1/4-40 L=6	(2)
18		CQ-5050000-00	OIL WICK	ウシソ	0.1
19		CQ-3030000-00	OIL WICK	ウシソ	0.1
20		CQ-2520000-00	OIL WICK	ウシソ	0.1
21		CQ-2520000-00	OIL WICK	ウシソ	0.1
22		CQ-2520000-00	OIL WICK	ウシソ	0.1
23		TA-0500601-MO	PLUG D=5x5.4 L=6	トメセン D=5x5.4 L=6	1
24		SS-7681750-TP	SCREW 9/32-28 L=16.5	マルヒラネジ 9/32-28 L=16.5	1
25		SS-8681650-TP	SCREW 9/32-28 L=16	トメネジ 9/32-28 L=16	1
26		SS-8151550-SP	SCREW 15/64-28 L=15	トメネジ 15/64-28 L=15	1
27		SS-8151780-SP	SCREW 15/64-28 L=17	トメネジ 15/64-28 L=17	1
28		SS-8151550-SP	SCREW 15/64-28 L=15	トメネジ 15/64-28 L=15	1
29		SS-8150710-SP	SCREW 15/64-28 L=7	トメネジ 15/64-28 L=7	2
30		SS-8151550-SP	SCREW 15/64-28 L=15	トメネジ 15/64-28 L=15	1
31		SS-8150710-SP	SCREW 15/64-28 L=7	トメネジ 15/64-28 L=7	1
32		SS-8680540-SP	SCREW 9/32-28 L=4.5	トメネジ 9/32-28 L=4.5	1
33		B1301-241-H00	UPRIGHT SHAFT	タテヅク	1
34		B1302-241-H00	BUSHING, UPPER	タテヅクウワメタル	1
35		B1303-241-H00	BUSHING, LOWER	タテヅクシタメタル	1
36		B1308-241-H00	GEAR CASE	ウワカサ ハヅルマケース	1
37		B1305-012-OAO	GEAR ASM.	ウワカサハヅルマ ダイ クミ	1
38		B1306-155-OAO	PINION ASM.	ウワカサハヅルマ ショウ クミ	1
39		B1307-155-OAO	GEAR ASM. LARGE	シタカサハヅルマ ダイ クミ	1
40		B1308-155-OAO	PINION ASM.	カサハヅルマ ショウ クミ	1
41		SS-7090920-SP	SCREW 9/64-40 L=8.5	マルヒラネジ 9/64-40 L=8.5	2
42		SS-8151550-SP	SCREW 15/64-28 L=15	トメネジ 15/64-28 L=15	2
43		SS-8680730-SP	SCREW 9/32-28 L=7	トメネジ 9/32-28 L=7	1

Note (注記) #01..... For DSC-244V
#02..... For DSC-244V-4, -6

DSC-244V用
DSC-244V-4, -6用

3. NEEDLE BAR, THREAD TAKE-UP LEVER, PRESSER BAR & TENSION RELEASE COMPONENTS
 針棒・天秤・押え棒・糸ゆるめ関係

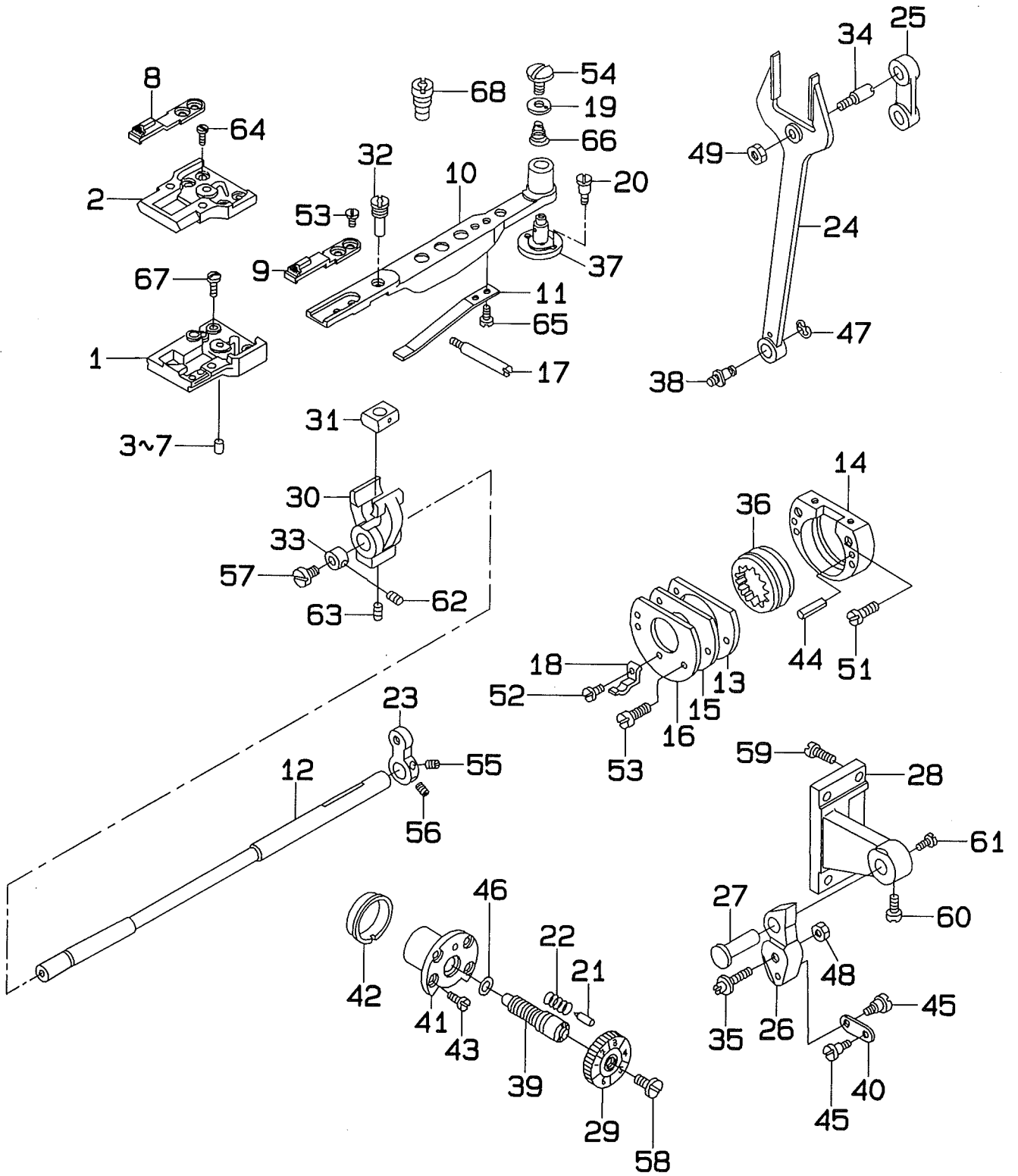


REF. NO.	NOTE	PART NO.	DESCRIPTION	ヒ ン メ イ	AMT.
1		D1420-241-E00	NEEDLE BAR FRAME	ハリネウ ヨウドウダイ	1
2		B1421-241-H00	NEEDLE BAR FRAME TAPER STUD	ハリネウ ヨウドウダイジツ	1
3		B1419-245-000	NEEDLE BAR THREAD GUIDE	ハリネウイトカケ	1
4		B1431-241-H00	ROCK SHAFT REAR CRANK	ハリネウヨウドウ コウブクデ	1
5		B1434-245-000	DRIVING ROD	ハリネウヨウドウロッド	1
6		B1424-158-000	HINGE SCREW	ハリネウヨウドウオカリウデ ダンネジ	1
7		D1425-241-E00	NEEDLE BAR FRAME SLIDE BLOCK	ハリネウ ヨウドウ カクゴマ	1
8		D1426-241-E00	SLIDE BLOCK STUD	ヨウドウ カクゴマジツ	1
9		B1428-051-000	ROCK SHAFT FRONT CRANK	ハリネウ ヨウドウゼンブクデ	1
10		D1401-245-E00	NEEDLE BAR	ハリネウ	1
11		D1408-241-E00	NEEDLE BAR CRANK ROD	ハリネウ クランクロッド	1
12		D1412-241-E00	FELT	ハリネウダキ フェルト	1
13		D1411-241-E00	NEEDLE BAR CONNECTION	ハリネウダキ	1
14		B1429-241-H00	NEEDLE BAR FRAME LOCK SHAFT	ハリネウ ヨウドウジツ	1
15	#01	MDP-170B1800	NEEDLE DPx17 #18	ハリ DPx17 #18	1
16	#02	MC-3720011-00	NEEDLE 135x17 #110	ハリ SY3355 110	1
17		B1423-245-000	NEEDLE BAR FRAME GUIDE	ヨウドウダイアンナイ	1
18		B1430-245-000	DRIVING ROD CRANK	ハリネウ ヨウドウオカリウデ	1
19		B1424-158-000	HINGE SCREW	ハリネウヨウドウオカリウデ ダンネジ	1
20		PT-0301600-S0	THPERED PIN 3x16	テーパピン 3x16	1
21		RE-0700000-K0	E-SHAPED SNAP RING (7MM)	Eガタメワ 7	1
22		NS-6620310-SP	NUT 3/16-32	ロックナット 3/16-32	1
23		SS-7151210-SP	SCREW 15/64-28 L=12	マルヒラネジ 15/64-28 L=12	1
24		SS-7080510-TP	SCREW 1/8-44 L=4.5	マルヒラネジ 1/8-44 L=4.5	1
25		SS-7090910-SP	SCREW 9/64-40 L=8.5	マルヒラネジ 9/64-40 L=8.5	1
26		SS-8151150-SP	SCREW 15/64-28 L=10.5	トメネジ 15/64-28 L=10.5	1
27		RE-0700000-K0	E-SHAPED SNAP RING (7MM)	Eガタメワ 7	1
28		SS-7110910-TP	SCREW 11/64-40 L=8.5	マルヒラネジ 11/64-40 L=8.5	2
29		SS-8150710-TP	SCREW 15/64-28 L=7	トメネジ 15/64-28 L=7	1
30		SS-8150830-SP	SCREW	トメネジ 15/64-28 L=8	1
31		B1905-245-000	THREAD TAKE-UP LEVER	テンピン	1
32		B1906-051-000	TAKE-UP LEVER PIN	テンピン ササエジツ	1
33		D1907-241-E00	TAKE-UP LEVER THRUST PIN	テンピン スライドジツ	1
34		CQ-2020000-00	OIL WICK	ウシソ	0.1
35		SS-8151150-SP	SCREW 15/64-28 L=10.5	トメネジ 15/64-28 L=10.5	1
36		B1501-241-H00	PRESSER BAR	オサエネウ	1
37		MAQ-093080A0	PRESSER FOOT ASM.	オサエアシ クミ	1
38		B1510-141-H00	PRESSER SPRING	オサエチヨウセツバネ	1
39		B1509-141-H00	PRESSER SPRING REGULATOR	オサエチヨウセツバネ	1
40		B1512-051-000	HAND LIFTER	オサエアゲ	1
41		B1515-051-000	HAND LIFTER PIN	オサエアゲ ジツ	1
42		D1460-241-EA0	PRESSER LIFTER LEVER ASM.	オサエアゲ テコダイ ケツゴウ	1
43		D1462-241-E00	CONNECTING PIN ROLLER	オサエアゲテコダイ ジツ コロ	1
44		B1510-155-000	PRESSER BAR LOWER BUSHING	オサエネウ シタメタル	1
45		D1464-241-E0A	GUIDE PLATE BASE	オサエアゲ テコダイド イタドダイ	1
46		D1463-241-E00	PRESSER BAR BRACKET GUIDE	オサエアゲ テコ ガイド	1
47		NS-2820850-SA	NUT 1/2-28	オサエチヨウセツバネ ナット 1/2-28	1
48		RE-0700000-K0	E-SHAPED SNAP RING (7MM)	Eガタメワ 7	1
49		SD-0800481-SP	HINGE SCREW D=8 H=4.9	ダンネジ D=8 H=4.9	1
50		SS-7150740-SP	SCREW 15/64-28 L=7	マルヒラネジ 15/64-28 L=7	1
51		SS-7621040-SP	SCREW 3/16-32 L=9.5	マルヒラネジ 3/16-32 L=9.5	1
52		SS-7621040-SP	SCREW 3/16-32 L=9.5	マルヒラネジ 3/16-32 L=9.5	2
53		SS-7111310-SP	SCREW 11/64-40 L=12.8	マルヒラネジ 11/64-40 L=12.8	1
54		SS-6090910-SP	SCREW 9/64-40 L=9	ヒラネジ 9/64-40 L=9	1
55		B1460-246-0A0	THREAD RELEASE GUIDE ASM.	イト ユルメ ウケイタ (ケツゴウ)	1
56		B1462-053-000	THREAD RELEASE SPRING	イトユルメ ウケイタ バネ	1
57	#03	103-21107	TENSION RELEASE BAR	イトユルメ オンネウ	1
58	#03	PS-0600502-KP	SPRING PIN	スプリング ピン	1

Note (注記) #01.... For DSC-244V, -4-1B, -4-1, -6-0B, 6-00
#02.... For DSC-244V-4-1B(JE), -4-1(JE)
#03.... For DSC-244V-4, -6

DSC-244V, -4-1B, -4-1, -6-0B, -6-00用
DSC-244V-4-1B(JE), -4-1(JE)用
DSC-244V-4, -6用

4. FEED MECHANISM COMPONENTS
送り関係

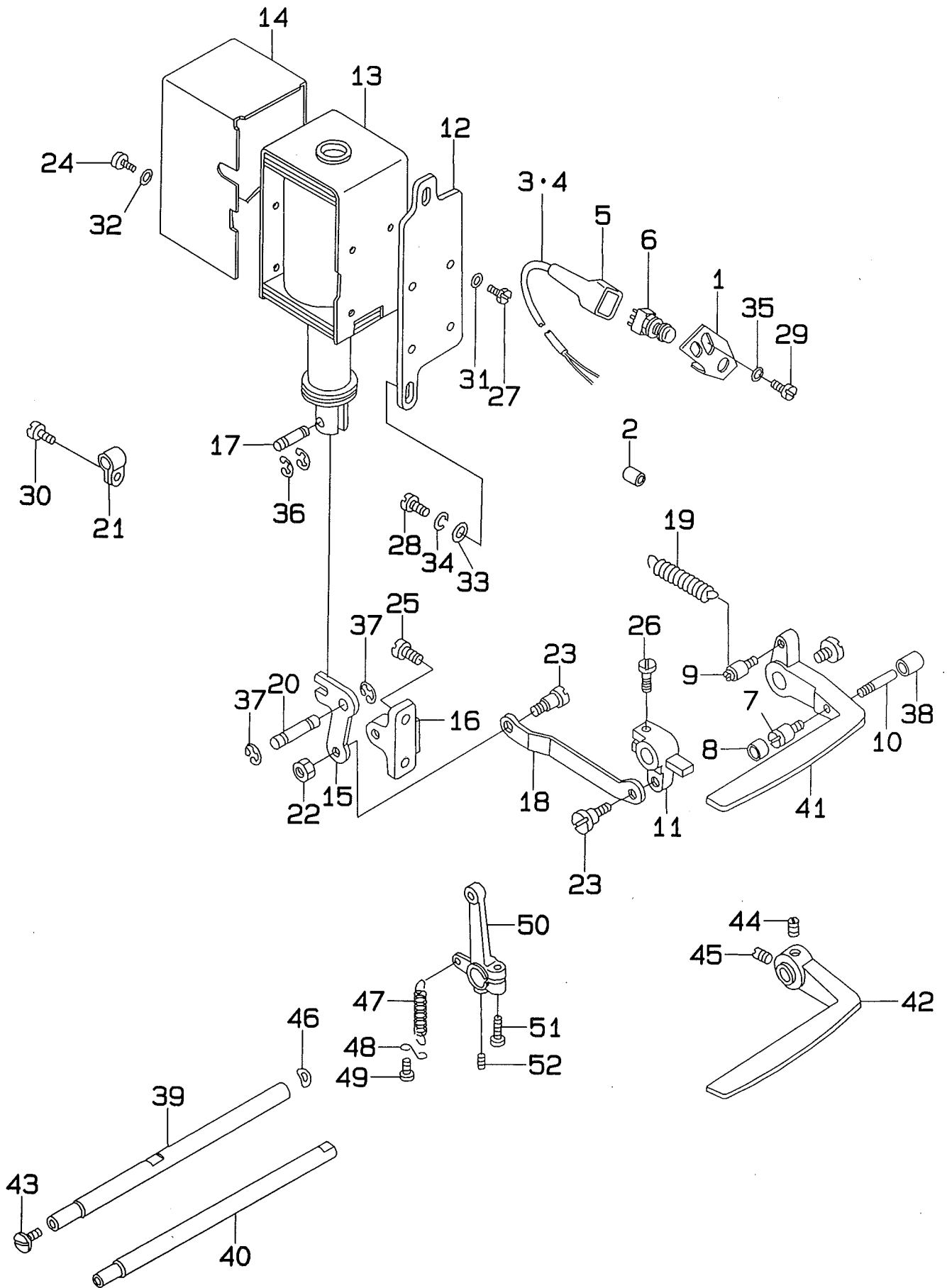


REF. NO.	NOTE	PART NO.	DESCRIPTION	ヒソメイ	AMT.
1	#01	D1630-245-EAO	THROAT PLATE BASE ASM.	ハリイタダイ クミ	1
2	#02	B1630-245-OAO	THROAT PLATE BASE ASM.	ハリイタダイ クミ	1
3	#03	B1632-245-00A	FEED LIFTING PIN	ジョウゲ オカリピン	1
4	#03	B1632-245-00B	VERTICAL FEED PIN	ジョウゲ オカリピン	1
5	#03	B1632-245-00C	PIN	ジョウゲ オカリピン	1
6	#03	B1632-245-00D	PIN	ジョウゲ オカリピン	1
7	#03	B1632-245-00E	PIN	ジョウゲ オカリピン	1
8	#02	MAN-10451000	FEED DOG	オカリバ	1
9	#01	MAN-10451B00	FEED DOG (FOR CLOTH)	オカリ (スノコウ)	1
10		D1606-245-E00	FEED BAR	オカリダイ	1
11		B1633-245-000	SPRING	オカリダイバネ	1
12		B1601-245-000	FEED ROCK SHAFT	スィエイオカリワジ	1
13		B1654-245-000	FEED DRIVING HOLDER, A	ジョウゲ カムウケイタ A	1
14		B1635-245-000	FEED DRIVING CAM HOLDER, B	ジョウゲ カムウケイタ B	1
15		B1655-245-000	FEED DRIVING CAM HOLDER WASHER	ジョウゲカムウケイタワザガネ	1
16		B1637-245-000	FEED DRIVING CAM HOLDER PLATE	ジョウゲカムウケイタワタ	1
17		B1638-245-000	SCREW STUD	バネササエツク	1
18		B1172-245-000	HOOK COVER HOLDER	カマカバーホルダ	1
19		B1640-245-000	BED COVER WASHER	オカリダイ ワタワタ	1
20		SS-7110910-SP	HINGE SCREW	オカリダイツク トメネジ	2
21		B1147-141-H00	PIN	オカリ チョウセツ ピン	1
22		B1148-141-H00	SPRING	オカリ チョウセツ ピン バネ	1
23		B1605-245-000	FEED ROCKER SHAFT CRANK	スィエイ オカリワヂ	1
24		B1614-245-000	PITMAN	ワタマツ ロッド	1
25		B1619-241-H00	FEED CONNECTING LINK	ワタマツリンク	1
26		B1620-245-000	FEED REGULATOR	オカリチョウセツダイ	1
27		B1622-241-H00	HINGE PIN	オカリチョウセツダイ トメツク	1
28		B1650-245-000	FEED REGULATOR SUPPORTING BASE	オカリチョウセツダイ ドダイ	1
29		B1623-245-OAO	STITCH DIAL ASM.	メモリイタクミ	1
30		B1603-245-000	FEED ROCKER	オカリダイヨウドウ ワヂ	1
31		MAQ-09210000	FEED BAR SLIDE BLOCK	オカリダイ コマ	1
32	#01	MAQ-09211000	FEED BAR SLIDE SCREW STUD	オカリダイ コマツク	1
33		B1646-245-000	THRUST COLLAR	スィエイオカリワジスラストウケ	1
34		B1617-241-H00	HINGE SCREW, A	ワタマツリンク ダンネジ A	1
35		B1618-241-H00	HINGE SCREW, B	ワタマツリンク ダンネジ B	1
36		B1647-245-000	FEED DRIVING CAM	ジョウゲカム	1
37		B1639-245-000	FEED BAR SHAFT	オカリダイツク	1
38		B1424-158-000	HINGE SCREW	ハリネウヨウドウ オカリワヂ ダンネジ	1
39		B1634-245-000	STITCH LENGTH REGULATING SCREW	オカリチョウセツネジ	1
40		B2115-271-000	NEEDLE THROW LINK	ワリハバ リンク	1
41		B1636-245-000	BUSHING	オカリチョウセツネジ メタル	1
42		B1637-141-H00	ECCENTRIC BUSHING	ヘンシン ブッシュ	1
43		B1638-141-H00	SCREW	オカリチョウセツ ネジ メタル トメネジ	4
44		PS-0400182-K0	SPRING PIN 4x18	スプリング ピン 4x18	2
45		SD-0640231-SP	HINGE SCREW D=6.35 H=2.3	ダンネジ D=6.35 H=2.3	2
46		RO-0742401-00	RUBBER RING	オリツグ	1
47		RE-0700000-K0	E-SHAPED SNAP RING (7MM)	Eガタメツ 7	1
48		NS-6680320-SP	NUT 9/32-28	ロツカクナット 9/32-28	1
49		NS-6680410-SP	NUT 9/32-28	ロツカクナット 9/32-28	1
50		SS-6081210-SP	SCREW 1/8-44 L=12	ヒラネジ 1/8-44 L=12	2
51		B1651-245-000	SCREW	ジョウゲ カムウケイタ B トメネジ	2
52		SS-6060210-SP	SCREW 3/32-56 L=1.9	ヒラネジ 3/32-56 L=1.9	1
53		B1652-245-000	SCREW	オカリトメネジ	2
54		B1653-245-000	SCREW	オカリダイツクワタネジ	1
55		SS-8150710-TP	SCREW 15/64-28 L=7	トメネジ 15/64-28 L=7	1
56		SS-8150830-SP	SCREW	トメネジ 15/64-28 L=8	1
57		SS-5110710-SP	SCREW 11/64-40 L=7	トラスネジ 11/64-40 L=7	1
58		SS-6121050-SP	SCREW 3/16-28 L=9.5	ヒラネジ 3/16-28 L=9.5	1
59		SS-7151210-SP	SCREW 15/64-28 L=12	マルヒラネジ 15/64-28 L=12	4
60		SS-6151220-SP	SCREW 15/64-28 L=11.5	ヒラネジ 15/64-28 L=11.5	1
61		SS-7151330-SP	SCREW 15/64-28 L=13	マルヒラネジ 15/64-28 L=13	1
62		SS-8110410-TP	SCREW 11/64-40 L=3.5	トメネジ 11/64-40 L=3.5	2
63		SS-8701042-TP	SCREW 5/16-24 L=10	トメネジ 5/16-24 L=10	1
64		SS-2090810-SP	SCREW 9/64-40 L=7.5	マルヒラネジ 9/64-40 L=7.5	2
65		SS-7080520-SP	SCREW 1/8-44 L=4.9	マルヒラネジ 1/8-44 L=4.9	2
66		MAQ-09203000	SPRING	ベツジョウメン カバー バネ	1
67		B1649-245-000	SCREW	ハリイタダイトメネジ	2
68	#02	MAQ-09411000	FEED BAR SLIDE SCREW STUD	オカリダイコマツク	1

Note (注記) #01..... For DSC-244V-4, -6
#02..... For DSC-244V
#03..... Selective part

DSC-244V-4, -6用
DSC-244V用
選択部品

5. REVERSE FEED MECHANISM COMPONENTS
逆送り関係

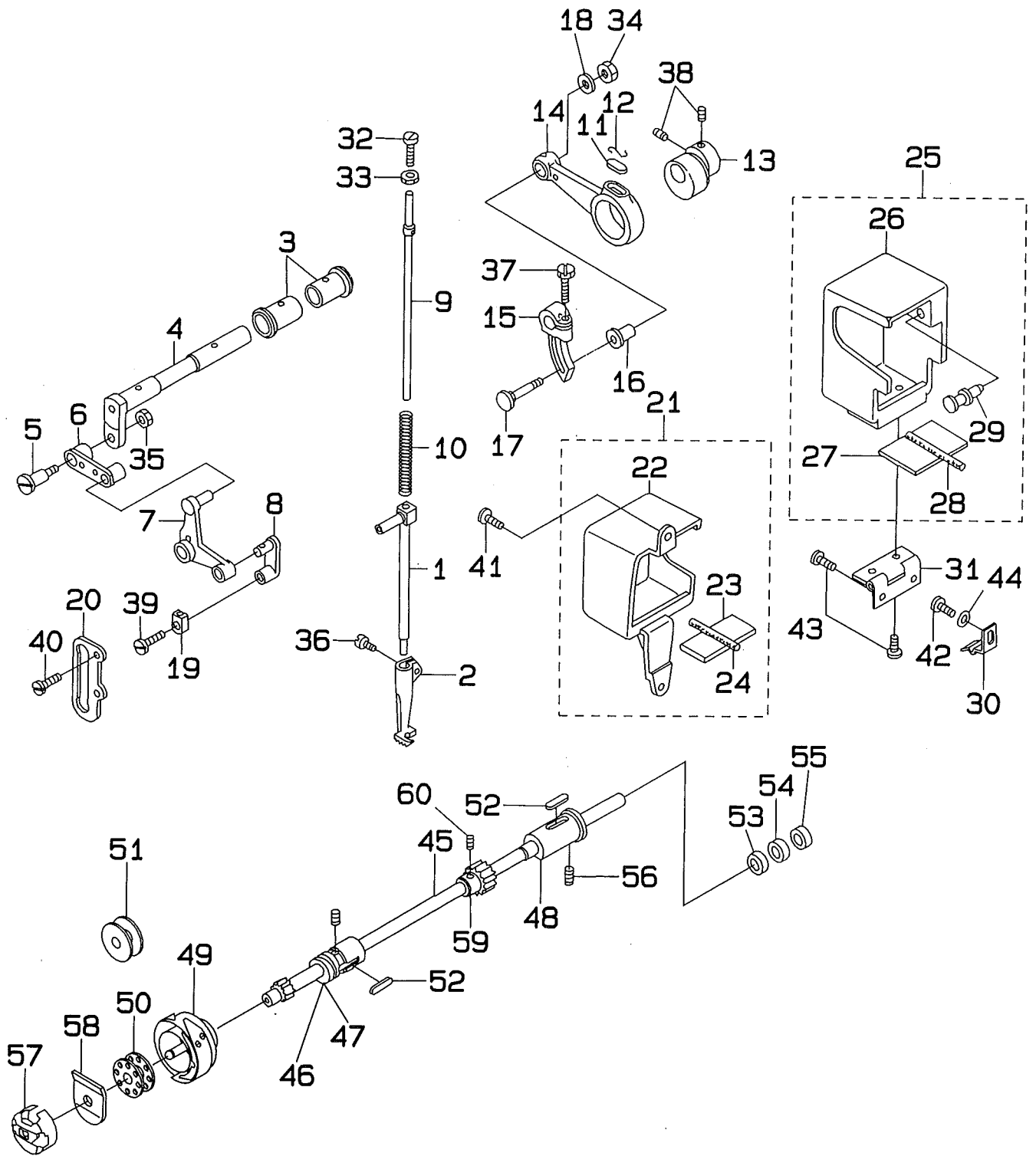


REF. NO.	NOTE	PART NO.	DESCRIPTION	ヒ ン メ イ	AMT.
1	#01	D1681-241-E00	SWITCH INSTALLING BASE	スイッチ トリツケダイ	1
2	#01	EA-9570B02-00	TUBE	ネツシュウシク チューブ	1
3	#03	HW-5001400-00	2-C CABLE	キャブタイヤコード 0.18x12x2	1
4	#04	HW-5001400-00	2-C CABLE	キャブタイヤコード 0.18x12x2	1
5	#01	MAT-81126T00	2-POLE PLUG COVER	2P プラグカバー	1
6	#01	D1680-141-E00	REVERSE FEED SWITCH	ギャクオクリ スイッチ	1
7	#01	B1114-280-000	PIN	ピン	1
8	#01	101-19907	CUSHION	ギャクオクリレバ-ゴムワ	1
9	#01	101-20004	SPRING SUSPENSION	ギャクオクリレバ-バネカケ	1
10	#01	B2733-761-000	PIN	ピン	1
11	#01	101-19709	REVERSE FEED CONNECTING ARM	ギャクオクリレンケツケ	1
12	#01	101-19204	SOLENOID INSTALLING PLATE	マグネットトリツケダイ	1
13	#01	101-19105	REVERSE FEED SOLENOID, AC24V	ギャクオクリマグネット 24V	1
14	#01	101-19303	SOLENOID COVER	マグネットカバー	1
15	#01	101-19402	LINK	ギャクオクリ フタマタリンク	1
16	#01	D1684-141-E00-A	LINK INSTALLING BASE	ギャクオクリフタマタリンクトリツケダイ	1
17	#01	D2464-555-B00	LINK DRIVING MAGNET PIN	マグネット リンクピン	1
18	#01	D1686-241-E00	REVERSE FEED ROD	ギャクオクリ ロッド	1
19	#01	D1685-141-E00	LEVER SPRING	ギャクオクリ レバ-バネ	1
20	#01	D1687-141-E00	PIN	フタマタリンク ジク	1
21	#01	GES-12155000	CLIP C	ソクセンバンド C	4
22	#01	NS-6150430-SP	NUT 15/64-28	ロックナット 15/64-28	1
23	#01	SD-0720331-SP	HINGE SCREW D=7.24 H=3.3	ダンネジ D=7.24 H=3.3	2
24	#01	SS-7110710-SP	SCREW 11/64-40 L=7	マルヒラネジ 11/64-40 L=7	1
25	#01	SS-7151210-SP	SCREW 15/64-28 L=12	マルヒラネジ 15/64-28 L=12	2
26	#01	SS-7121410-SP	SCREW 3/16-28 L=14	マルヒラネジ 3/16-28 L=14	1
27	#01	SS-9111010-SP	SCREW 11/64-40 L=9.5	ロックボルト 11/64-40 L=9.5	4
28	#01	SS-7151210-SP	SCREW 15/64-28 L=12	マルヒラネジ 15/64-28 L=12	2
29	#01	SS-7110710-SP	SCREW 11/64-40 L=7	マルヒラネジ 11/64-40 L=7	1
30	#01	SS-7110710-SP	SCREW 11/64-40 L=7	マルヒラネジ 11/64-40 L=7	4
31	#01	WP-0501016-SD	WASHER 5x10.5x1	ヒラザガネ 5x10.5x1	4
32	#01	WP-0501016-SD	WASHER 5x10.5x1	ヒラザガネ 5x10.5x1	4
33	#01	WP-0621016-SD	WASHER 6.2x13x1	ヒラザガネ 6.2x13x1	2
34	#01	WS-0631510-KP	SPRING WASHER	バネザガネ	2
35	#01	WP-0501016-SD	WASHER 5x10.5x1	ヒラザガネ 5x10.5x1	2
36	#01	RE-0400000-KO	E-SHAPED SNAP RING (4MM)	Eガタトメワ 4	2
37	#01	RE-0600000-KO	E-SHAPED SNAP RING (6MM)	Eガタトメワ 6	2
38	#01	BP-3000000-00	VINYL PIPE	ビニールパイプ	0.1
39	#01	D1621-241-E00	FEED CONTROL LEVER SHAFT	オクリ チョウセツ レバ-ジク	1
40	#02	B1621-241-H00	REVERSE FEED CONTROL LEVER SHAFT	オクリ チョウセツ レバ-ジク	1
41	#01	D1624-241-E00	REVERSE FEED CONTROL LEVER	ギャクオクリ レバ-	1
42	#02	B1624-586-000	REVERSE FEED CONTROL LEVER	オクリレバ-	1
43		SS-7620750-SP	SCREW 3/16-32 L=6.5	マルヒラネジ 3/16-32 L=6.5	2
44	#02	SS-8661040-TP	SCREW 1/4-40 L=10	トメネジ 1/4-40 L=10	1
45	#02	SS-8660810-TP	SCREW 1/4-40 L=8	トメネジ 1/4-40 L=8	1
46	#02	WZ-1052010-KP	WAVED WASHER	ナミガタザガネ 10.5x14.5x0.3	1
47		B1646-241-H00	TENSION SPRING	ヒツバリバネ	1
48		B1648-122-000	SUSPENSION HOOK (B)	ヒツバリバネカケB	1
49		SS-7090710-SP	SCREW 9/64-40 L=6.8	マルヒラネジ 9/64-40 L=6.8	1
50		B1627-241-H00	CONTROL LEVER CRANK	オクリチョウセツケ	1
51		SS-6121210-SP	SCREW 3/16-28 L=12	ヒラネジ 3/16 L=12	1
52		SS-8150710-SP	SCREW 15/64-28 L=7	トメネジ 15/64-28 L=7	1

Note (注記) #01.... For DSC-244V-4-1B, -4-1B(JE), -6-0B
#02.... For DSC-244V, -4-1, -4-1(JE), -6-00
#03.... For DSC-244V-4-1B, -4-1B(JE)
#04.... For DSC-244V-6-0B

DSC-244V-4-1B, -4-1B(JE), -6-0B用
DSC-244V, -4-1, -4-1(JE), -6-00用
DSC-244V-4-1B, -4-1B(JE)用
DSC-244V-6-0B用

6. UPPER FEED MECHANISM & HOOK DRIVING SHAFT COMPONENTS
 上送り・下軸関係

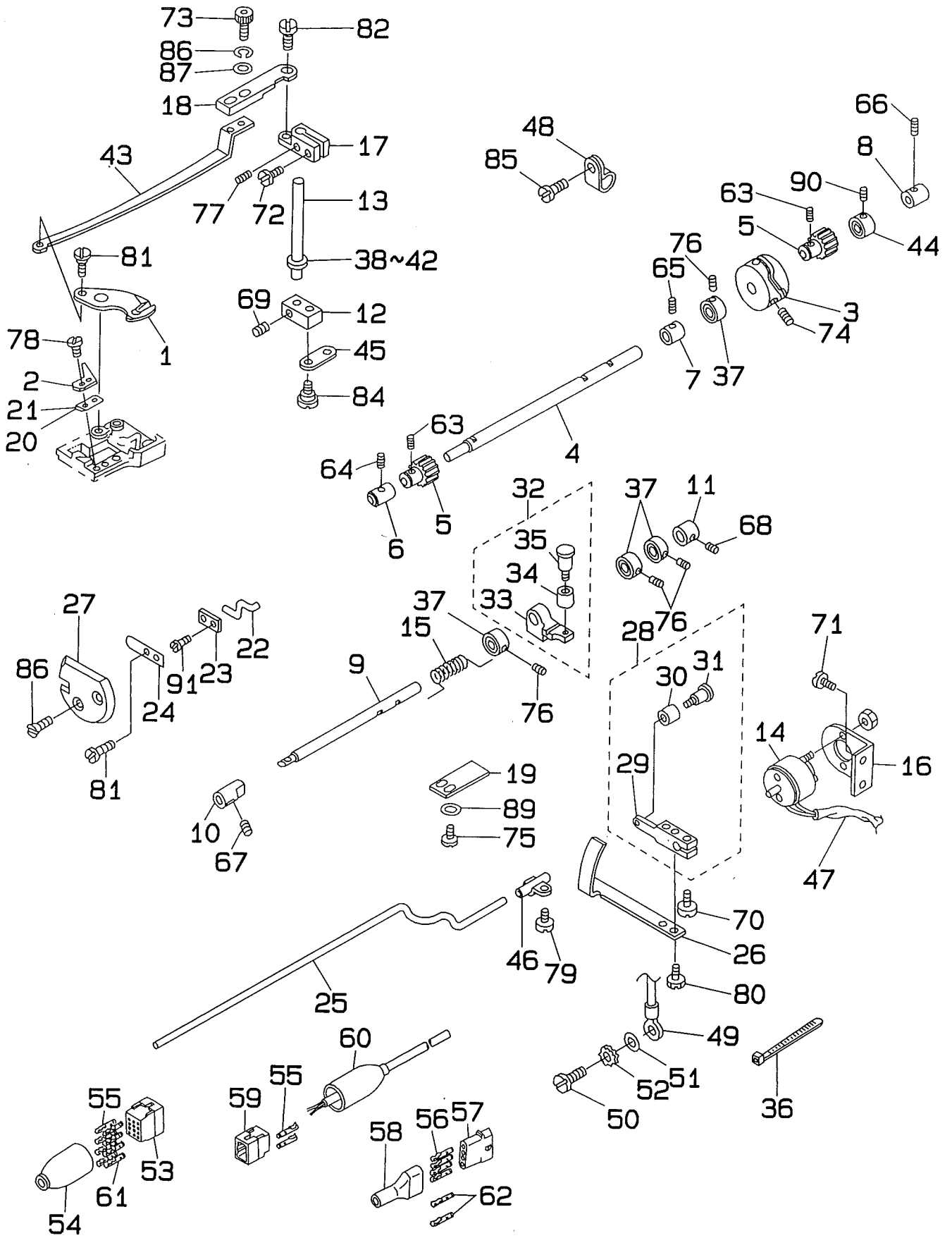


REF. NO.	NOTE	PART NO.	DESCRIPTION	ヒソメイ	AMT.
1		103-14607	WALKING BAR	ウワオクリボウ	1
2		MAN-10452000	WALKING FOOT	ウワオクリアシ	1
3		103-13906	BUSHING	ウワオクリジツ メタル	2
4		103-14003	UPPER FEED DRIVING SHAFT	ウワオクリジツ	1
5		103-14201	SCREW STUD	ウワオクリ レンケツダンネジ	1
6		D1458-241-E00	CONNECTING LINK	ウワオクリ レンケツ リンク	1
7		D1459-241-E00	L SHAPED LINK	Lガタリンク	1
8		103-14508	WALKING BAR DRIVING LINK	ウワオクリ ヨウドウリンク	1
9		B1467-053-OAO	WALKING BAR ASM.	ウワオクリバネ シジボウ クミ	1
10		B1468-053-000	WALKING BAR SPRING	ウワオクリボウ オサエバネ	1
11		B1702-012-000	OIL FELT	フェルト	1
12		B1213-012-000	FELT RETAINER	フェルト オサエ	1
13		D1450-055-B00	UPPER FEED DRIVING CAM	ウワオクリカム	1
14		D1453-241-E00	UPPER FEED DRIVING ROD	ウワオクリ ロッド	1
15		B1454-245-000	UPPER FEED SPRING ROD	ウワオクリウデ	1
16		D1455-055-B00	CONNECTING STUD	ウワオクリ ロッド レンケツジツ	1
17		B1456-141-H00	HINGE SCREW	ウワオクリ ロッド レンケツジツダンネジ	1
18		D1457-055-B00	WASHER	レンケツジツ ダンネジ ゴガネ	1
19		B1659-484-000	SLIDE BLOCK	フク オクリ カクゴマ	1
20		103-13708	WALKING BAR GUIDE	ウワオクリボウ ガイド	1
21		D1480-241-EAO	UPPER FEED FRONT COVER ASM.	ウワオクリ カバー マエ クミ	1
22		D1480-241-E00	UPPER FEED FRONT COVER	カワオクリ カバー(マエ)	(1)
23		D1481-241-E00	FELT	ウワオクリ カバー フェルト(マエ)	(1)
24		CQ-3030000-00	OIL WICK	ユシン	(0.2)
25		D1482-241-EAO	UPPER FEED REAR COVER ASM.	ウワオクリ カバー ウシロ クミ	1
26		D1482-241-E00	UPPER FEED REAR COVER	ウワオクリ カバー(ウシロ)	(1)
27		D1483-241-E00	FELT	ウワオクリ カバー フェルト(ウシロ)	(1)
28		CQ-3030000-00	OIL WICK	ユシン	(0.2)
29		D1484-241-E00	PIN	ウワオクリ カバーイタバネピン	(1)
30		D1485-241-E00	UPPER FEED COVER SPRING	ウワオクリ カバーイタバネ	1
31		D1486-241-E00	UPPER FEED COVER HINGE	ウワオクリカバチヨウツガイ	1
32		SS-6151780-SP	SCREW 15/64-28 L=17	ヒラネジ 15/64-28 L=17	1
33		NS-6150310-SP	NUT 15/64-28	ロックナット 15/64-28	1
34		NS-6620310-SP	NUT 3/16-32	ロックナット 3/16-32	1
35		NS-6660430-SP	NUT 1/4-40	ロックナット 1/4-40	1
36		SS-6110710-TP	SCREW 11/64-40 L=6.5	ヒラネジ 11/64-40 L=6.5	1
37		SS-9161610-SP	SCREW 1/4-24 L=16	ロックナット 1/4-24 L=16	1
38		SS-8660610-TP	SCREW 1/4-40 L=6	トメネジ 1/4-40 L=6	2
39		SS-7110510-SP	SCREW 11/64-40 L=5	マルヒラネジ 11/64-40 L=5	1
40		SS-7110910-TP	SCREW 11/64-40 L=8.5	マルヒラネジ 11/64-40 L=8.5	2
41		SS-7111120-SP	SCREW 11/64-40 L=10.5	マルヒラネジ 11/64-40 L=10.5	2
42		SS-7110710-SP	SCREW 11//64-40 L=7	マルヒラネジ 11//64-40 L=7	1
43		SS-7110710-SP	SCREW 11/64-40 L=7	マルヒラネジ 11/64-40 L=7	4
44		WP-0450000-SD	WASHER 4.5x8x0.5	ヒラゴガネ 4.5x8x0.5	1
45		213-02104	ROTATING HOOK SHAFT	シモジツ	1
46		211-36205	BUSHING, FRONT	シタジツマエメタル	1
47	#01	211-36304	BUSHING, FRONT	シタジツマエメタル	1
48		211-36403	BUSHING, REAR	シタジツアトメタル	1
49		B1830-245-OAO	HOOK ASM. (KHS20-RMPN)	カマ(クミ)(KHS20-RMPN)	1
50	#03	B9117-012-000	BOBBIN	ボビン	1
51	#02	B9117-552-A00	BOBBIN	ボビン	1
52		B1806-038-000	OIL FELT	シタジツ ウシロメタル フェルト	2
53	#01	B1839-245-00A	THRUST PLATE	シモジツスラストイタ	1
54		B1839-245-00B	THRUST PLATE	シモジツスラストイタ	1
55	#01	B1839-245-00C	THRUST PLATE	シモジツスラストイタ	1
56		SS-8151550-SP	SCREW 15/64-28 L=15	トメネジ 15/64-28 L=15	1
57		B1837-245-OAO	BOBBIN CASE ASM.	ボビンケース	1
58	#01	B1838-245-000	SPRING	クウテンボウバネ	1
59		D2405-245-E00	CAM SHAFT GEAR	カムジツギヤ	1
60		SS-8660530-TP	SCREW 1/4-40 L=4.5	トメネジ 1/4-40 L=4.5	2

Note (注記) #01.... Selective part
#02.... For DSC-244V-4, -6
#03.... For DSC-244V

選択部品
DSC-244V-4, -6用
DSC-244V用

7. THREAD TRIMMER COMPONENTS
糸切り関係

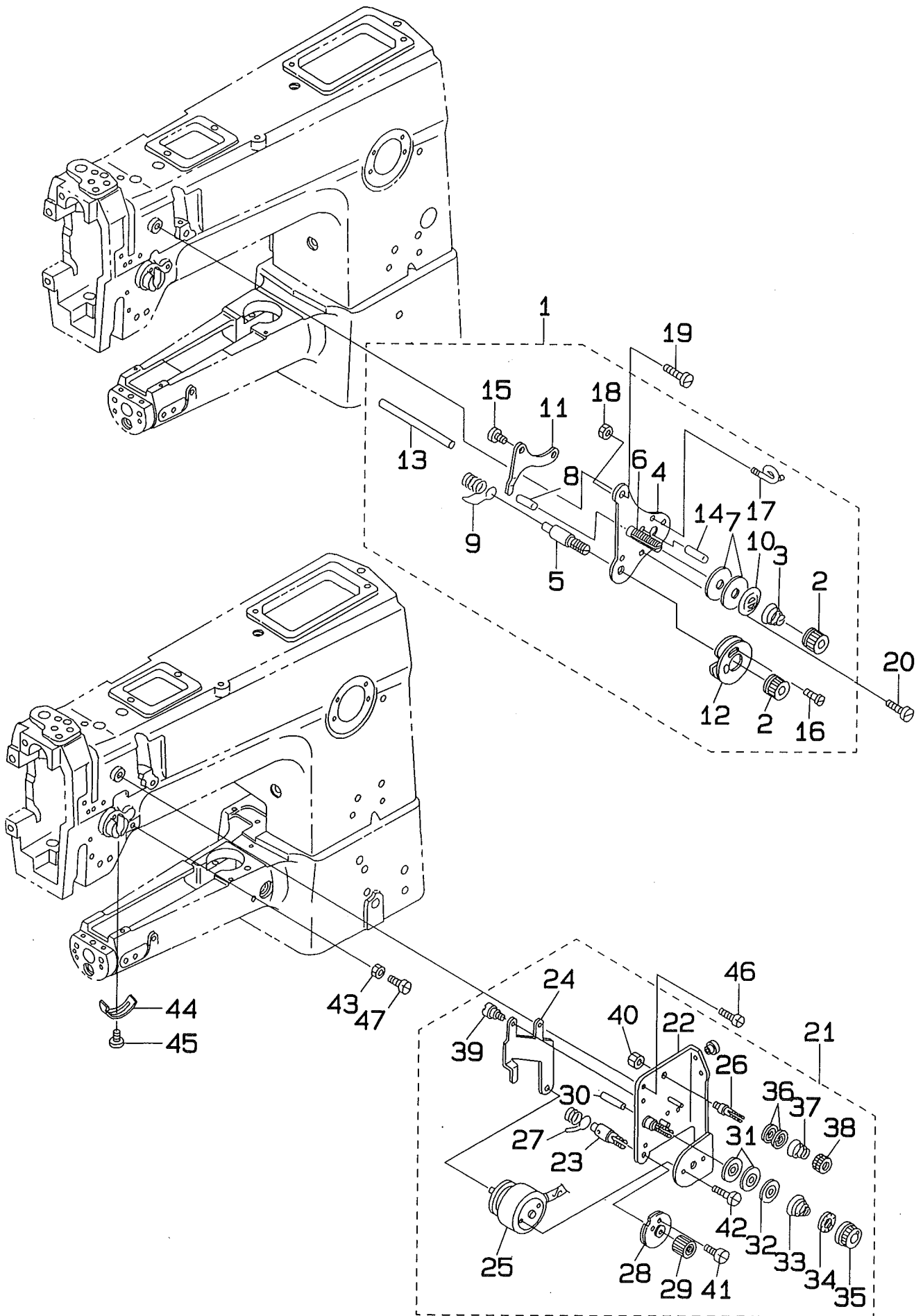


REF. NO.	NOTE	PART NO.	DESCRIPTION	品名	AMT.
1	#01	D2401-245-E00	MOVING KNIFE	クニス	1
2	#01	D2402-245-E00	COUNTER KNIFE	クナイス	1
3	#01	D2403-245-E00	THREAD TRIMMER CAM	トリムカム	1
4	#01	D2404-245-E00	CAM SHAFT	カムシャフト	1
5	#01	D2405-245-E00	CAM SHAFT GEAR	カムシャフトギヤ	2
6	#01	D2406-245-E0A	HOOK SHAFT BUSHING, FRONT	カムシャフトブッシング	1
7	#01	D2407-245-E00	BUSHING, INTERMEDIATE	カムシャフトブッシング	1
8	#01	211-36601	CAM SHAFT BUSHING, REAR	カムシャフトブッシング	1
9	#01	D2409-245-E00	DRIVING SHAFT, A	トリムシャフト A	1
10	#01	D2410-245-E00	BUSHING, FRONT	トリムシャフトブッシング	1
11	#01	D2411-245-E00	BUSHING, REAR	トリムシャフトブッシング	1
12	#01	D2412-245-E00	KNIFE DRIVING SHAFT ARM, A	カマドリフト A	1
13	#01	D2413-245-E00	DRIVING SHAFT, B	トリムシャフト B	1
14	#01	D2414-245-E00	SOLENOID	トリムソレノイド	1
15	#01	D2416-245-E00	SPRING	スプリング	1
16	#01	D2418-245-E00	SOLENOID BASE	トリムソレノイドベース	1
17	#01	D2419-245-E00	KNIFE DRIVING LINK, B	カマドリフト B	1
18	#01	D2420-245-E00	KNIFE DRIVING PLATE, B	カマドリフト B	1
19	#01	D2421-245-E00	CAM ROLLER ARM HOLDER	カムローラアームホルダ	1
20	#01	D2422-245-E00	KNIFE PRESSURE ADJUSTING PLATE	カマ圧調整プレート	1
21	#02	D2422-245-E0A	KNIFE PRESSURE ADJUSTING PLATE	カマ圧調整プレート	1
22	#01	D2424-245-E00	PICKER	ピッカー	1
23	#01	D2425-245-E00	PICKER HOLDER PLATE	ピッカーホルダプレート	1
24	#01	D2426-245-E00	SPRING	ピッカースプリング	1
25	#01	D2427-245-E00	PICKER DRIVING BAR	ピッカードリフト	1
26	#01	D2428-245-E00	PICKER DRIVING PLATE	ピッカードリフト	1
27	#01	D2429-245-E00	PICKER COVER	ピッカーカバー	1
28	#01	D2415-245-EA0	SOLENOID ARM ASM.	トリムソレノイドアーム	1
29		D2415-245-E00	SOLENOID ARM	トリムソレノイドアーム	(1)
30		D2413-141-E00	ROLLER	ソレノイドアーム	(1)
31		D2423-245-E00	CAM ROLLER ARM	カムローラアーム	(1)
32	#01	D2417-245-EA0	CAM ROLLER ARM ASM.	カムローラアーム	1
33		D2417-245-E00	CAM ROLLER ARM	カムローラアーム	(1)
34		D2413-141-E00	ROLLER	ソレノイドアーム	(1)
35		D2423-245-E00	CAM ROLLER ARM	カムローラアーム	(1)
36	#01	GES-12153000	OIL WICK HOLDER	オイルホルダ	5
37	#01	D2432-245-E00	THRUST COLLAR	スラストカラー	4
38	#02	B1853-512-00A-A	HOOK SHAFT WASHER, A	カムシャフトワッシャ A	1
39	#02	B1853-512-00B-A	HOOK SHAFT WASHER, B	カムシャフトワッシャ B	1
40	#01	B1853-512-00C-A	HOOK SHAFT WASHER, C	カムシャフトワッシャ C	1
41	#02	B1853-512-00D	HOOK SHAFT WASHER	カムシャフトワッシャ	1
42	#02	B1853-512-00E	HOOK SHAFT WASHER	カムシャフトワッシャ	1
43	#01	D2431-245-E00	KNIFE DRIVING PLATE, A	カマドリフト A	1
44	#01	D1841-141-E00	THRUST COLLAR	ツツカラー	1
45	#01	D2436-141-E00	CONNECTING LINK	カマドリフトリンク	1
46	#01	D2430-245-EA0	PICKER DRIVING BAR HOLDER ASM.	ピッカードリフトホルダ	1
47	#01	D2428-141-E00	CORD TUBE 5x0.4	コードチューブ (5x0.4)	1
48	#01	D2120-555-C00	CORD PRESSER (120V)	ケーブルプレス	4
49	#04	B6037-505-0A0	GROUND WIRE ASM.	アースコード	1
50	#04	SS-7110710-SP	SCREW 11/64-40 L=7	ねじ M3.5 11/64-40 L=7	1
51	#04	WP-0501016-SD	WASHER 5x10.5x1	ワッシャ 5x10.5x1	1
52	#04	WT-0530002-KS	TOOTHED WASHER	歯付ワッシャ A5.3	1
53	#04	M9640-110-000	12-POLE PLUG	12Pプラグ	1
54	#04	M0637-110-000	12-POLE PLUG COVER	プラグカバー 12P	1
55	#05	D6043-555-B00	PIN TERMINAL, MALE	ピン端子 雄	2
56	#07	D6042-555-B00	PIN TERMINAL, FEMALE	ピン端子 雌	4
57	#09	MA1-15043000	NYLON RECEPTACLE 4P	4P ニロンコネクタ	1
58	#09	D6009-555-0A0	4-POLE NYLON PLUG COVER	プラグカバー 4P	1
59	#07	D6029-555-0A0	NYLON PLUG 6P	6P ニロンプラグ	1
60	#07	D6001-555-B00	PLUG COVER	プラグカバー A	1
61	#06	D6043-555-B00	PIN TERMINAL, MALE	ピン端子 雄	6
62	#08	D6042-555-B00	PIN TERMINAL, FEMALE	ピン端子 雌	2
63	#01	SS-8660530-TP	SCREW 1/4-40 L=4.5	ねじ 1/4-40 L=4.5	4
64	#01	SS-8151230-SP	SCREW 15/64-28 L=12	ねじ 15/64-28 L=12	1
65	#01	SS-8151230-SP	SCREW 15/64-28 L=12	ねじ 15/64-28 L=12	1
66	#01	SS-8151230-SP	SCREW 15/64-28 L=12	ねじ 15/64-28 L=12	1
67	#01	SS-8151230-SP	SCREW 15/64-28 L=12	ねじ 15/64-28 L=12	1
68	#01	SS-8151230-SP	SCREW 15/64-28 L=12	ねじ 15/64-28 L=12	1
69	#01	SS-7110540-SP	SCREW 11/64-40 L=5	ねじ M3.5 11/64-40 L=5	2
70	#01	SS-7110910-SP	SCREW	ねじ M3.5 11/64-40 L=8.5	1
71	#01	SS-7110910-SP	SCREW	ねじ M3.5 11/64-40 L=8.5	1
72	#01	SS-7111410-TP	SCREW 11/64-40 L=14	ねじ M3.5 11/64-40 L=14	2
73	#01	SS-7091410-SP	SCREW 9/64-40 L=13.5	ねじ M3.5 9/64-40 L=13.5	2
74	#01	SS-8660612-TP	SCREW 1/4-40 L=6	ねじ 1/4-40 L=6	2
75	#01	SS-6090810-SP	SCREW 9/64-40 L=7.5	ねじ M3.5 9/64-40 L=7.5	2
76	#01	D2434-245-E00	SCREW	スクリュー	8
77	#01	SS-8090410-SP	SCREW 9/64-40 L=3.5	ねじ M3.5 9/64-40 L=3.5	1
78	#01	SS-7060310-SP	SCREW 3/32-56 L=3	ねじ M3.5 3/32-56 L=3	1
79	#01	SS-7110710-SP	SCREW 11/64-40 L=7	ねじ M3.5 11/64-40 L=7	2
80	#01	SS-9091010-SP	SCREW 9/64-40 L=10	ねじ M3.5 9/64-40 L=10	2
81	#01	SS-5060310-SP	SCREW 3/32-56 L=2.8	ねじ M3.5 3/32-56 L=2.8	2
82	#01	D2433-245-E00	HINGE SCREW	ヒンジネジ	1
83	#01	SD-0640321-SP	HINGE SCREW D=6.35 H=3.2	ヒンジネジ D=6.35 H=3.2	1
84	#01	D2441-141-E00	HINGE SCREW	ヒンジネジ リンクコネクタ	2
85	#01	SS-7110710-SP	SCREW 11/64-40 L=7	ねじ M3.5 11/64-40 L=7	1
86	#01	D2436-245-E00	SCREW	ピッカーホルダネジ	2
87	#01	WS-0410002-KN	SPRING WASHER	ばねワッシャ M4	2
88	#01	WP-0371026-SD	WASHER 3.7x7x1	ワッシャ 3.7x7x1	2
89	#01	WP-0371026-SD	WASHER 3.7x7x1	ワッシャ 3.7x7x1	2
90	#01	SS-8660410-SP	SCREW 1/4-40 L=4.2	ねじ 1/4-40 L=4.2	2
91	#01	D2435-245-E00	SCREW	ピッカーホルダネジ	2

Note (注記) #01..... For DSC-244V-4, -6
 #02..... Selective part for DSC-244V-4, -6
 #03..... For DSC-244V-4
 #04..... For DSC-244V-6
 #05..... For DSC-244V-4-1B, -6-00
 #06..... For DSC-244V-6-0B
 #07..... For DSC-244V-4-1B
 #08..... For DSC-244V-4-1
 #09..... For DSC-244V-4-1B, -4-1

DSC-244V-4, -6用
 DSC-244V-4, -6用選拆部品
 DSC-244V-4用
 DSC-244V-6用
 DSC-244V-4-1B, -6-00用
 DSC-244V-6-0B用
 DSC-244V-4-1B用
 DSC-244V-4-1用
 DSC-244V-4-1B, -4-1用

8. THREAD TENSION COMPONENTS
糸調子関係

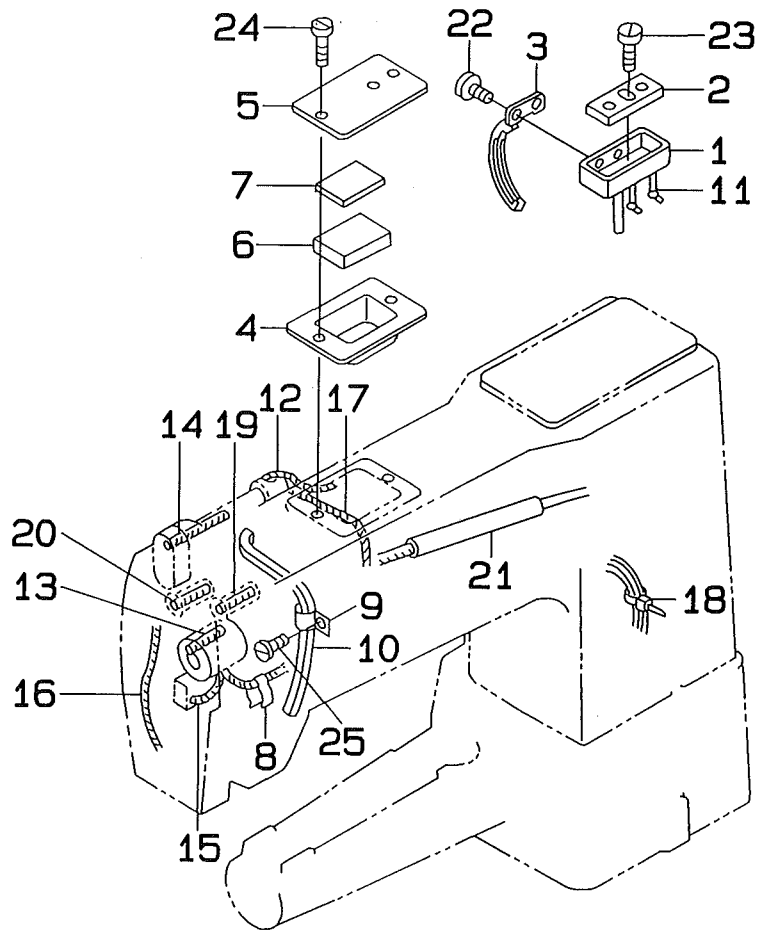


REF. NO.	NOTE	PART NO.	DESCRIPTION	ヒ ン メ イ	AMT.
1	#01	B3121-245-0A0	TENSION CONTROLLER ASM.	イトチョウシクミ	1
2		B3125-012-000	THREAD TENSION NUT	イトチョウシナット	(2)
3		B3129-053-000	TENSION SPRING	イトチョウシバネ	(1)
4		B3121-245-000	TENSION POST BASE	イトチョウシダイタ	(1)
5		B3123-051-000	TAKE-UP SPRING STUD	イトトリ バネヅク	(1)
6		B3124-051-000	TENSION STUD	イトチョウシボウ	(1)
7		B3126-051-000	TENSION DISC	イトチョウシサラ	(2)
8		B3127-051-000	TENSION RELEASE PIN, SHORT	イトユルメ ピン	(1)
9		B3128-051-000	THREAD TAKE-UP SPRING, A	イトトリバネ	(1)
10		B3132-051-000	TENSION DISC HOLDER	イトチョウシサラ オサエ	(1)
11		B3134-051-000	TENSION RELEASE LEVER	イトユルメ イタ	(1)
12		B3137-051-0A0	TAKE-UP SPRING GUIDE DISC ASM.	イトトリバネ アンナイザラ クミ	(1)
13		B3122-053-000	TENSION RELEASE BAR	イトユルメ オシボウ	(1)
14		PS-0200122-K0	SPRING PIN 2.0x12	スプリング ピン 2.0x12	(1)
15		SD-0470281-SP	HINGE SCREW D=4.7 H=2.8	ダンネジ D=4.7 H=2.8	(2)
16		SS-4080610-SP	SCREW 1/8-44 L=6.4	ナベネジ 1/8-44 L=6.4	(1)
17		B3114-761-000	FRAME THREAD GUIDE B	イトアンナイ B	(1)
18		NS-6060350-SP	NUT 3/32-56	ロツカクナット 3/32-56	(1)
19	#01	SS-7110710-SP	SCREW 11/64-40 L=7	マルヒラネジ 11/64-40 L=7	1
20	#01	SS-2090710-SP	SCREW 9/64-40 L=7	マルサラネジ 9/64-40 L=7	1
21	#02	103-20075	TENSION POST ASM.	イトチョウシ クミ	1
22		103-20059	TENSION POST BASE ASM.	イトチョウシイタ クミ	(1)
23		103-20109	SCREW STUD	イトトリバネ ヅク	(1)
24		103-20505	TENSION RELEASE LEVER	イトユルメ イタ	(1)
25		103-20703	TENSION RELEASE SOLENOID	イトユルメ ソレノイド	(1)
26		101-24204	THREAD TENSION POST, A	ダイイチ イトチョウシボウ A	(1)
27		B3128-051-000	THREAD TAKE-UP SPRING, A	イトトリバネ	(1)
28		B3137-527-0A0	THREAD TAKE-UP SPRING GUIDE ASM.	イトトリバネアンナイ クミ	(1)
29		103-20208	THREAD TENSION STUD NUT	イトトリバネヅクナット	(1)
30		B3127-051-000	TENSION RELEASE PIN, SHORT	イトユルメ ピン	(1)
31		B3126-051-000	TENSION DISC	イトチョウシ サラ	(2)
32		B3132-051-000	TENSION DISC HOLDER	イトチョウシサラ オサエ	(1)
33		B3129-053-000	TENSION SPRING	イトチョウシバネ	(1)
34		B3120-125-000	ROTATING STOPPER	イトチョウシサラ カイテンドメ	(1)
35		B3119-771-000	THREAD TENSION NUT	イトチョウシナット	(1)
36		B3214-047-000	BOBBIN WINDER TENSION DISC	イチチョウシ サラ	(2)
37		D3168-555-H0B	SPRING	ダイイチ イトチョウシバネ	(1)
38		B3216-047-000	BOBBIN WINDER TENSION NUT	イトチョウシ ナット	(1)
39		SD-0470281-SP	HINGE SCREW D=4.7 H=2.8	ダンネジ D=4.7 H=2.8	(2)
40		NS-6110310-SP	NUT 11/64-40	ロツカクナット 11/64-40	(1)
41		SS-3090710-TP	SCREW 9/64-40 L=7	マルネジ 9/64-40 L=7	(1)
42		SS-7110570-SP	SCREW 11/64-40 L=4.8	マルヒラネジ 11/64-40 L=4.8	(2)
43	#02	NS-6110350-SP	NUT 11/64-40	ロツカクナット 11/64-40	1
44		B3138-512-000	TAKE-UP SPRING ADJUSTING PLATE	イトトリバネ アンナイ チョウセツパン	1
45		SS-7090520-SP	SCREW 9/64-40 L=4.5	マルヒラネジ 9/64-40 L=4.5	1
46	#02	SS-7110710-SP	SCREW 11/64-40 L=7	マルヒラネジ 11/64-40 L=7	2
47	#02	SS-6111140-SP	SCREW 11/64-40 L=11	ヒラネジ 11/64-40 L=11	1

Note (注記) #01..... For DSC-244V
#02..... For DSC-244V-4, -6

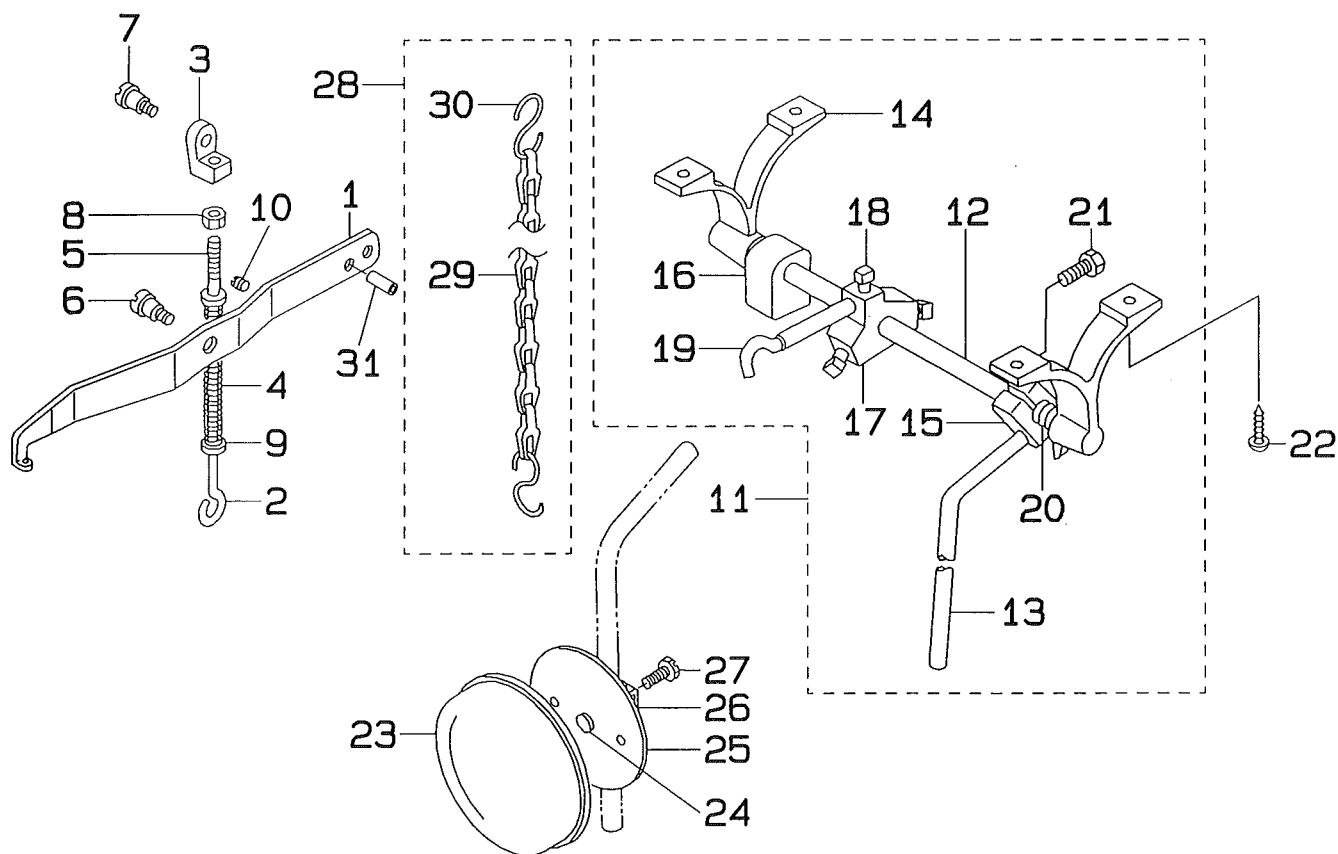
DSC-244V用
DSC-244V-4, -6用

9. LUBRICATION COMPONENTS
給油関係



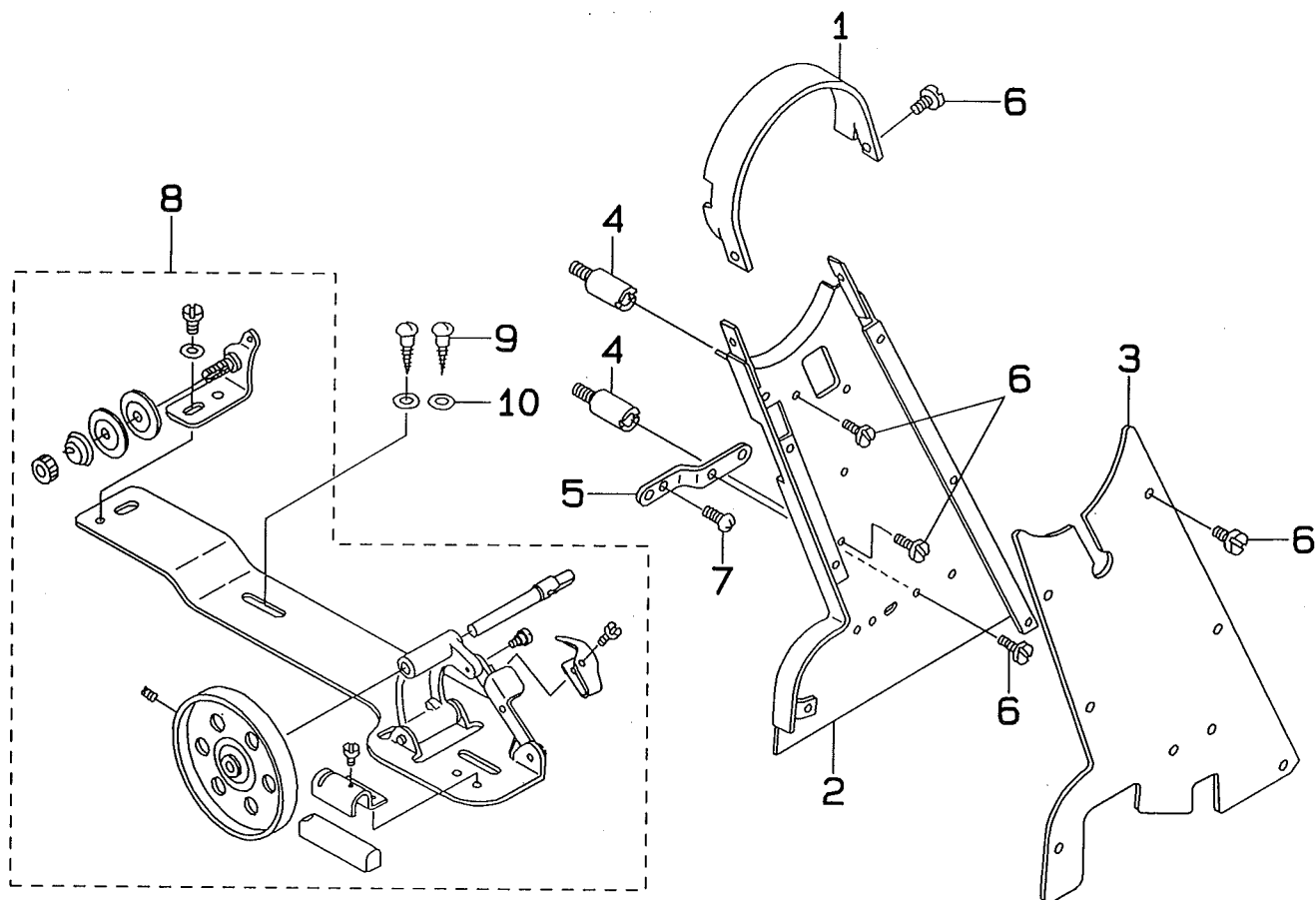
REF. NO.	NOTE	PART NO.	DESCRIPTION	ヒンメイ	AMT.
1		B8217-241-H00	OIL RESERVOIR	アブラダマリ	1
2		B8218-241-H00	OIL PAD	アブラダマリ フェルト	1
3		B3502-115-000	OIL WICK RETAINER	エシンサエカナダ	1
4		D3501-241-E00	OIL TANK	オイル タンク	1
5		D3502-241-E00	OIL TANK COVER	タンクカバー	1
6		D3503-241-E00	FELT	タンク フェルト	1
7		D3504-241-E00	OIL SPONGE	カンリュウ ゴミヨク	1
8		B1437-051-000	OIL WICK RETAINER	ヨウドク ゼンブクデ エシンサエ	1
9		B3508-512-000	OIL FELT HOLDER	カンリュウ フェルト A オサエ	1
10		211-36908	FELT	カンリュウ フェルト	1
11		CQ-2020000-00	OIL WICK	エシン	0.4
12		CQ-2020000-00	OIL WICK	エシン	0.1
13		CQ-2020000-00	OIL WICK	エシン	0.2
14		CQ-2020000-00	OIL WICK	エシン	1
15		CQ-2020000-00	OIL WICK	エシン	0.2
16		CQ-2020000-00	OIL WICK	エシン	1
17		CQ-2020000-00	OIL WICK	エシン	0.1
18		EA-9500B01-00	CABLE BAND	ソクセンバンド	3
19		D3505-241-E00	OIL WICK	テンビン ササエツク エシン A	1
20		CQ-2520000-00	OIL WICK	エシン	0.1
21		BP-8000000-00	VINYL TUBE, WHITE D=8	ビニール バイブ 8	0.4
22		SS-7080510-TP	SCREW 1/8-44 L=4.5	マルヒラネジ 1/8-44 L=4.5	2
23		SS-7111810-SP	SCREW 11/64-40 L=18	マルヒラネジ 11/64-40 L=18	1
24		SS-7111120-SP	SCREW 11/64-40 L=10.5	マルヒラネジ 11/64-40 L=10.5	2
25		SS-7110710-SP	SCREW 11/64-40 L=7	マルヒラネジ 11/64-40 L=7	1

10: KNEE LIFTER COMPONENTS
膝上げ関係



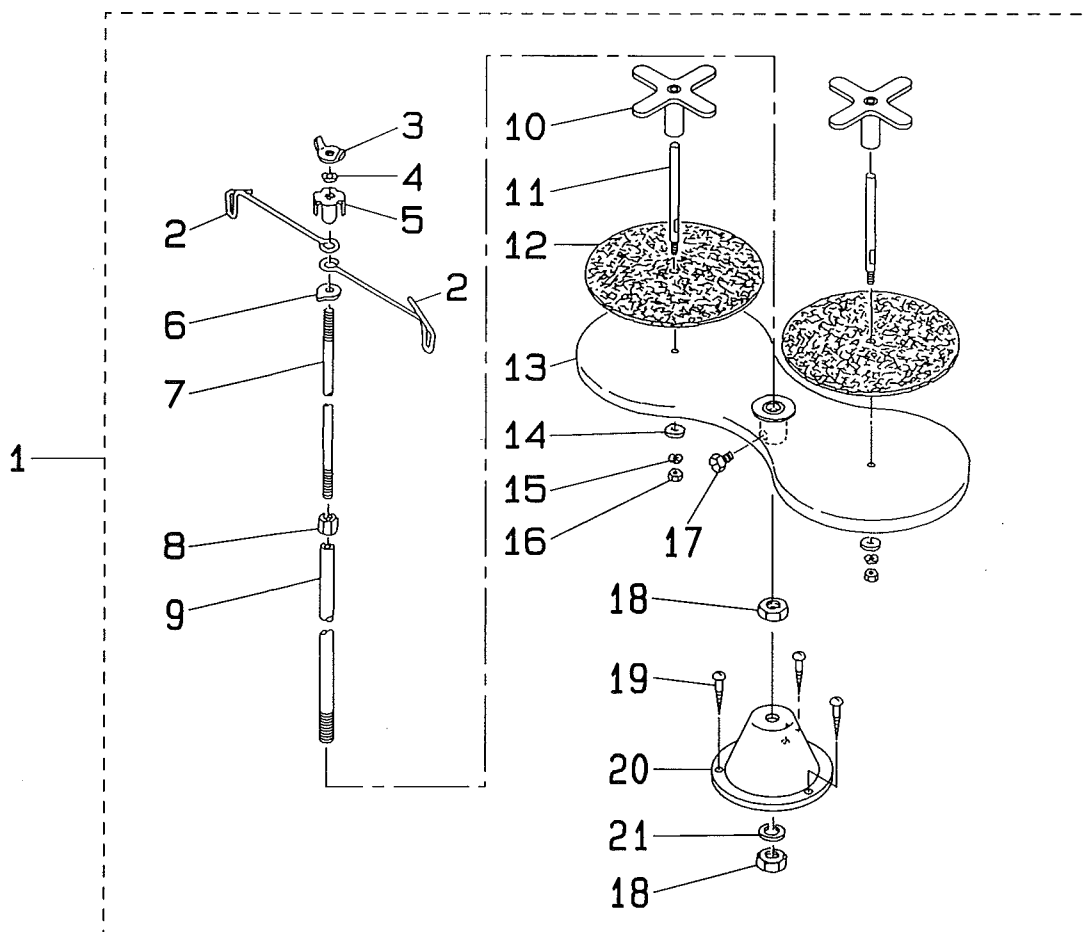
REF. NO.	NOTE	PART NO.	DESCRIPTION	ヒンメイ	AMT.
1		D3410-241-E00	PRESSER BAR LIFTING LEVER	ヒザアゲテコ	1
2		B3415-245-000	LIFTING LEVER CONNECTING ROD	ツリボウ	1
3		B3416-141-H00-A	SWIVEL	ツリボウ ダルマ	1
4		B3414-245-000	SPRING	ウシロツリボウオシバネ	1
5		B3418-245-000	SPRING HOLDER	ヒザアゲテコバネウケ	1
6		SD-0790361-SP	HINGE SCREW D=7.94 H=3.6	ダンネジ D=7.94 H=3.6	1
7		SD-0790351-SP	HINGE SCREW D=7.9 H=3.5	ダンネジ D=7.9 H=3.5	1
8		NS-6620310-SP	NUT 3/16-32	ロックナット 3/16-32	1
9		WP-0621016-SD	WASHER 6.2x13x1	ヒラザガネ 6.2x13x1	1
10		SS-7110540-SP	SCREW 11/64-40 L=5	マルヒラネジ 11/64-40 L=5	1
11		B3420-245-0A0	KNEE LIFTER ASM.	ヒザアゲソウチキミ	1
12		B3420-245-000	MAIN SHAFT	シュツク	(1)
13		B3422-245-000	KNEE LIFTER PLATE ROD	ヒザアゲチヂク	(1)
14		B3423-245-000	KNEE PRESS ROD HOLDER	ササエ	(2)
15		B3433-141-H0A	BRACKET	ヒザアゲチヂクトリツケウデ	(1)
16		B3434-141-H00	BRACKET	トメダルマ	(1)
17		B3424-141-H00	MOUNTING BRACKET	マガリウデササエ ダルマ	(1)
18		B3425-141-H00	MOUNTING BRACKET SET SCREW	トメネジ	(3)
19		B3424-245-000	KNEE LIFTER PLATE ARM	マガリウデ	(1)
20		B3425-245-000-A	SPRING	ヒザアゲカイテン トメバネ	(1)
21		SS-9182010-SN	SCREW 9/32-20 L=20	ロックボルト 9/32-20 L=20	(2)
22		SK-1483200-SE	WOOD SCREW D=4.8 L=32	サテモネジ D=4.8 L=32	4
23		B3431-552-000-A	KNEE PRESS PLATE COVER	ヒザアゲイタカバー	1
24		110-24403	RUBBER	ヒザアゲ ゴム	1
25		110-23702	KNEE PRESS PLATE	ヒザアゲイタ	1
26		110-23801	KNEE PRESS PLATE HOLDER	ヒザアゲイタササエ	1
27		SS-9151540-SR	SCREW 15/64-28 L=15	ロックボルト 15/64-28 L=15	1
28		B3421-245-0A0	CHAIN ASM.	ヒザアゲヨウクサリキミ	1
29		B3421-245-000	CHAIN	ヒザアゲヨウクサリ	(1)
30		B8133-019-000	S SHAPED HOOK	Sガク カナダ	(2)
31		PS-0600241-00	SPRING PIN 6x24	スプリングピン 6x24	1

11. BELT COVER & THREAD WINDER COMPONENTS
 ベルトカバー・糸巻き関係



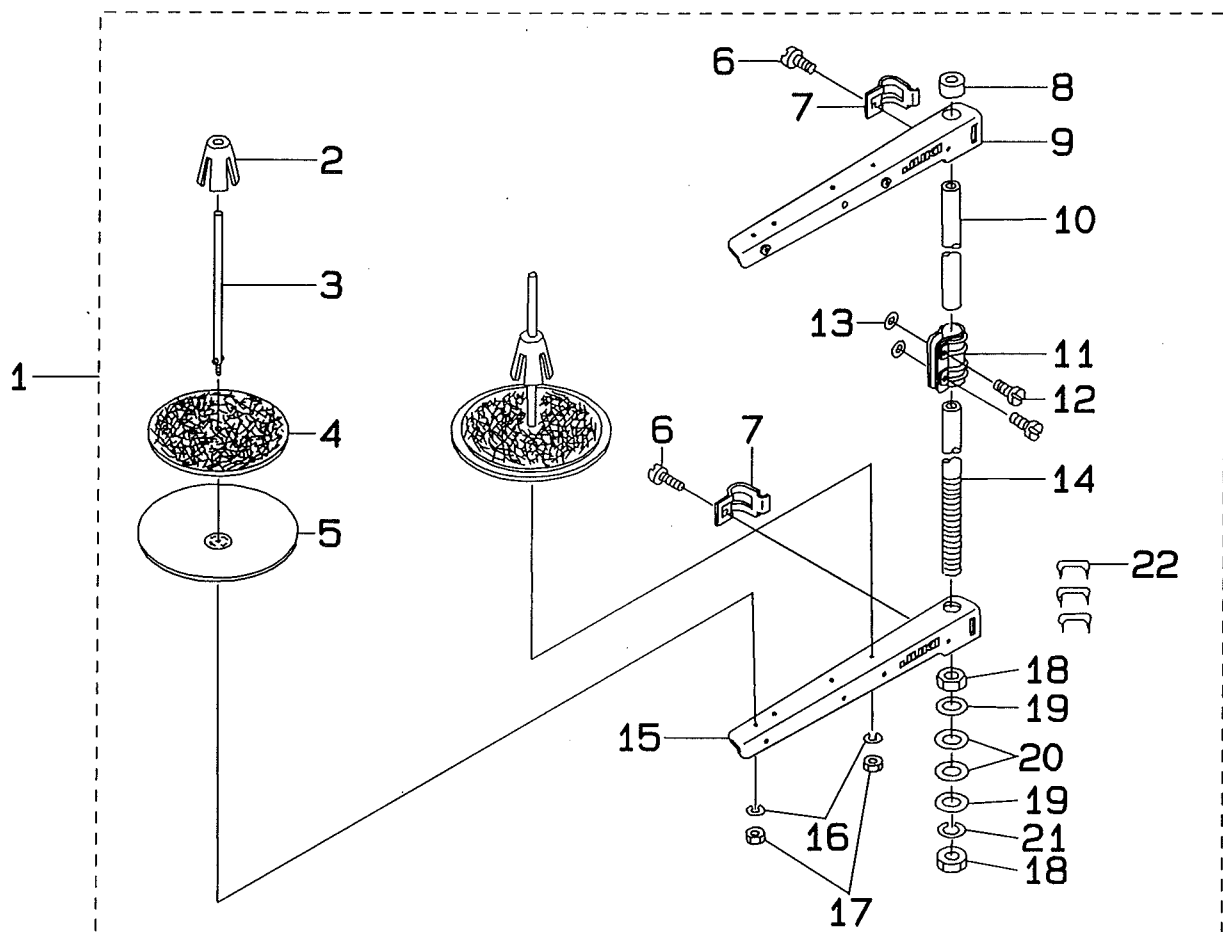
REF. NO.	NOTE	PART NO.	DESCRIPTION	ヒンメイ	AMT.
1		B9101-245-000	TOP COVER	トップカバー	1
2		B9102-245-0A0	BELT COVER ASM.	ベルトカバー(ケツゴク)	1
3		B9104-245-0A0	BELT COVER ASM.	ベルトカバーフタ(ケツゴク)	1
4		B9106-245-000	BELT COVER SUPPORT BAR	ベルトカバーサチユ	2
5		B9108-245-000	BELT COVER SUPPORT	ベルトカバーササエイタ	1
6		SS-6110480-SP	SCREW 11/64-40 L=4.3	ヒラネジ 11/64-40 L=4.3	12
7		SS-6111140-SP	SCREW 11/64-40 L=11	ヒラネジ 11/64-40 L=11	2
8		B3201-012-0A0	BOBBIN WINDER ASM.	イトマキツクチ(クミ)	1
9		SK-3482500-SC	WOOD SCREW D=4.8 L=25	マルモクネジ D=4.8 L=25	2
10		WP-0501016-SC	WASHER 5x10.5x1	ヒラザガネ 5x10.5x1	2

12. THREAD STAND COMPONENTS (For DSC-244V)
糸立て関係 (DSC-244V用)



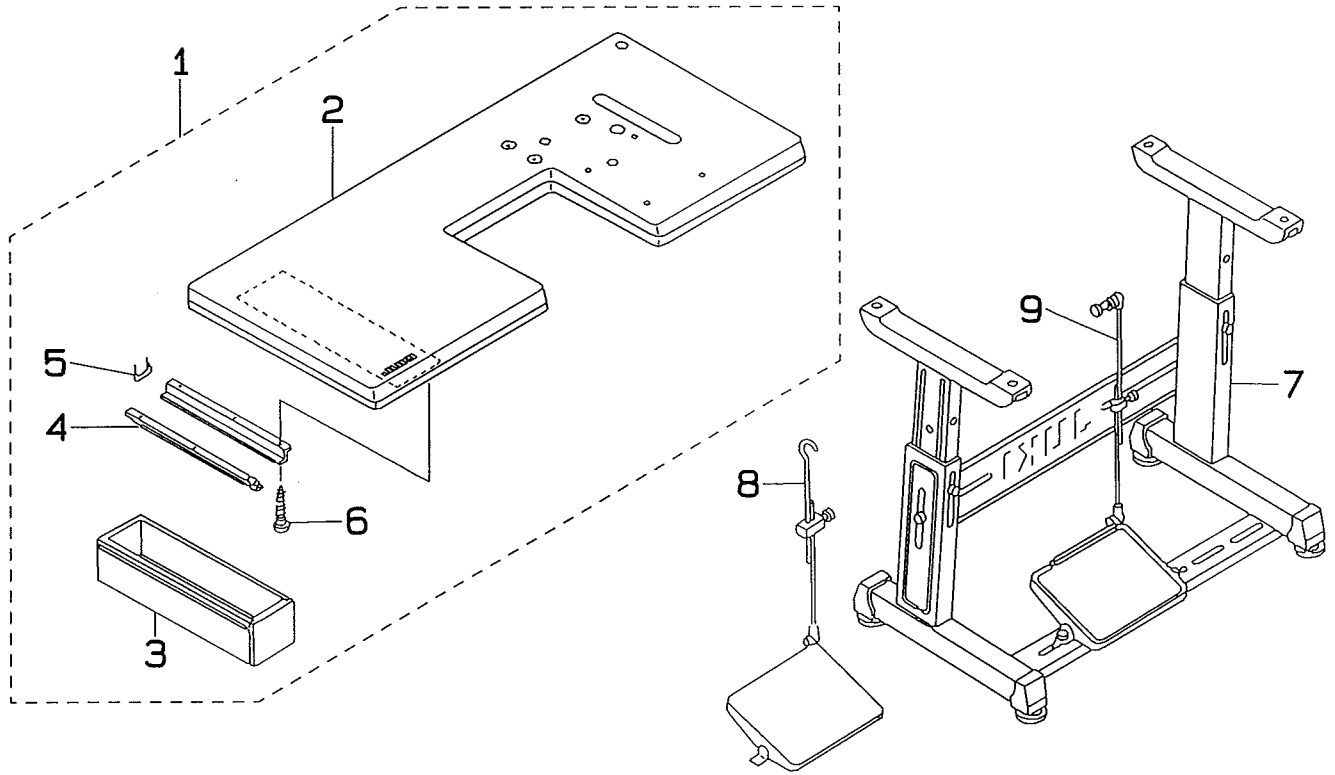
REF. NO.	NOTE	PART NO.	DESCRIPTION	ヒンメイ	AMT.
1		B3301-012-0A0	THREAD STAND ASM.	イトテ ソチ クミ	1
2		B3307-012-000	THREAD GUIDE	イトテ イアンナイ	(2)
3		B3310-012-000	POSITION CUP SET SCREW	イトテ イアンナイ シメネジ	(1)
4		WS-0641560-KR	SPRING WASHER 6.4x11.9x1.5	バネザガネ 6.4x11.9x1.5	(1)
5		B3309-012-000	POSITION CUP	イトテ イアンナイ マリドメ	(1)
6		B3308-012-000	ROD WASHER	イトテ イアンナイウケ	(1)
7		B3306-012-000	SPOOL ROD	イトテ ウエカン	(1)
8		NM-6061061-SE	NUT M6	ロックナット M6 10x11.5x10	(1)
9		B3302-012-000	SPOOL REST ROD	イトテ シタカン	(1)
10		B3312-012-000	SPOOL RETAINER	イトマキ フレドメ	(2)
11		B3305-012-000	SPOOL PIN	イトマキ ウケボウ	(2)
12		B3311-012-000	SPOOL REST CUSHION	イトマキ ウケザ	(2)
13		111-83209	SPOOL REST	イトマキ ウケ	(1)
14		WP-0560860-SE	WASHER 5.6x12x0.8	ヒラザガネ 5.6x12x0.8	(2)
15		WS-0531060-KR	SPRING WASEHR 5.3x8.3x1	バネザガネ 5.3x8.3x1	(2)
16		NS-6123881-SE	NUT 3/16-28	ロックナット 3/16-28	(2)
17		SM-9061080-SE	SCREW M6 L=10	ロックボルト M6 L=10	(1)
18		NM-6100663-SE	NUT M10	ロックナット M10 3ソ	(2)
19		SK-3452000-SE	WOOD SCREW D=4.5 L=20	マルモクネジ D=4.5 L=20	(3)
20		B3301-012-000	SPOOL STAND	イトテダイ	(1)
21		WS-1002560-KR	SPRING WASHER 10x18x2.5	バネザガネ 10x18x2.5	(1)

13. THREAD STAND COMPONENTS(For DSC-244V-4, -6)
糸立て関係(DSC-244V-4, -6用)



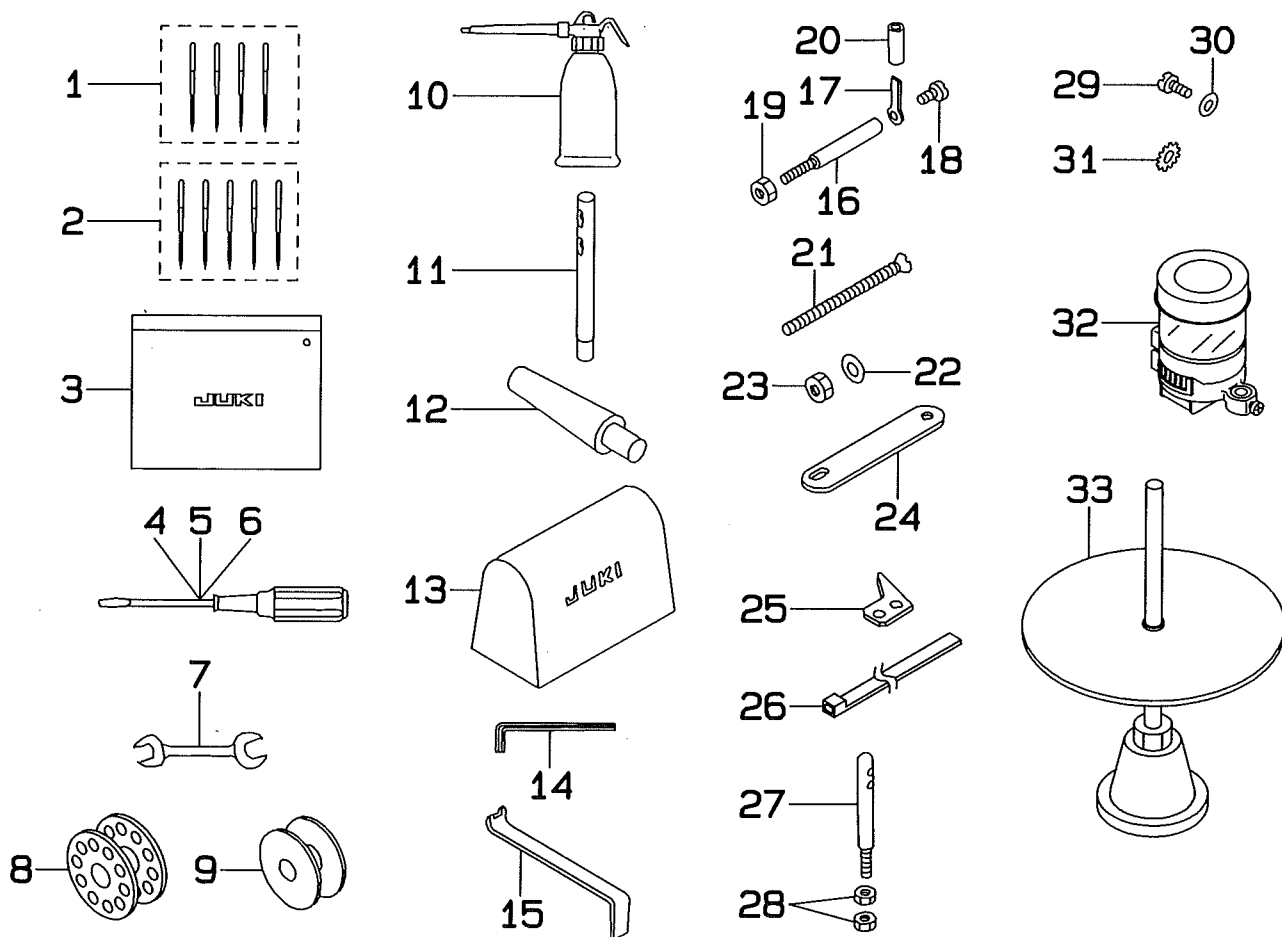
REF. NO.	NOTE	PART NO.	DESCRIPTION	品名	AMT.
1		111-81559	THREAD STAND ASM.	イトテ ソウチ クミ	1
2		111-81906	SPOOL RETAINER	イトマキ フレドメ	(2)
3		B3320-704-L00-A	SPOOL PIN	イトマキウケボウ	(2)
4		B3311-012-000	SPOOL REST CUSHION	イトマキウケザ	(2)
5		111-81807	SPOOL REST	イトマキウケザラ	(2)
6		SM-6061610-SC	SCREW M6 L=16	ヒラコネジ M6 L=16	(2)
7		B3318-704-L00-A	THREAD GUIDE ARM JOINT	イトタテウデ シメカナダ	(2)
8		B3311-704-000	SPOOL REST ROD RUBBER CAP	イトタテボウ ホゴ ゴム	(1)
9		111-81757	THREAD GUIDE ASM.	イトタテウデ B クミ	(1)
10		111-81609	SPOOL REST ROD, UPPER	イトタテボウ ウエ	(1)
11		B3305-704-000-A	SPOOL REST ROD JOINT	イトタテボウウツギテ	(1)
12		SM-4051405-SE	SCREW M5x0.8 L=14	ナベコネジ M5x0.8 L=14	(2)
13		NM-6050001-SE	NUT M5x0.8	ロツカクナット M5x0.8 1ｼュ	(2)
14		111-81500	SPOOL REST ROD, LOWER	イトタテボウ シタ	(1)
15		111-81708	SPOOL REST ARM	イトタテウデ B	(1)
16		WS-0510002-KN	SPRING WASHER 5.1x9.2x1.3	バネザガネ 5.1x9.2x1.3	(2)
17		NM-6050001-SE	NUT M5x0.8	ロツカクナット M5x0.8 1ｼュ	(2)
18		B3317-704-000	NUT C15	イトタテボウ トメナット	(2)
19		WP-1702600-S0	WASHER 17x30x2.6	ヒラザガネ 17x30x2.6	(2)
20		D3310-555-D00	RUBBER WASHER	イトタテボウ ボウシソコム	(2)
21		WS-1643202-KR	SPRING WASHER	バネザガネ 16.4x26.6x3.2	(1)
22		MAO-11532000	CORD STAPLE	コード ステップル	(3)

14. TABLE COMPONENTS
脚卓関係



REF. NO.	NOTE	PART NO.	DESCRIPTION	ヒンメイ	AMT.
1	#01	D8201-245-EA0	TABLE ASM.	テーブル(クミ)	1
2		D8201-245-E00	TABLE	テーブル	(1)
3		118-49502	DRAWER	ヒキダシ	(1)
4		B8204-012-000	DRAWER SUPPORT	ヒキダシ ササエ	(2)
5		D8204-555-D00	OUTGOING STOPPER	ヒキダシ ストッパー	(1)
6		SK-3311600-SE	WOOD SCREW D=3.1 L=16	モクネジ D=3.1 L=16	(6)
7	#02	170-11263	T LEG JUNCTION	Tキヤク ケツブカ	1
8	#03	B7114-012-OA0	MOTOR CONNECTING ROD ASM.	レコウツボウ ツギテ クミ	1
9	#04	D7114-555-BAB	CONNECTING ROD ASM.	レコウツボウ クミ	1
Note (注記)			#01.....For DSC-244V, -4-1B, -4-1, -6-0B, -6-00	DSC-244V, -4-1B, -4-1, -6-0B, -6-00用	
			#02.....For DSC-244V, -6	DSC-244V, -6用	
			#03.....For DSC-244V	DSC-244V用	
			#04.....For DSC-244V-6	DSC-244V-6用	

15. ACCESSORIES PARTS COMPONENTS
 付属品関係

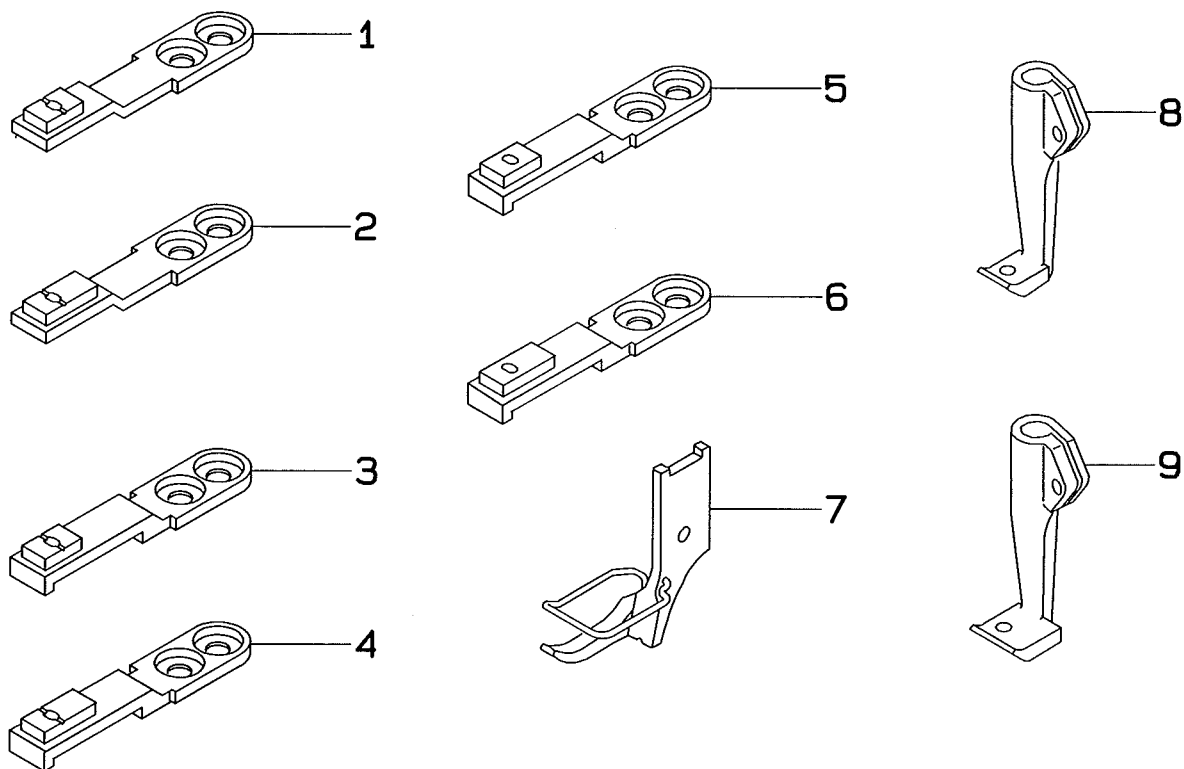


REF. NO.	NOTE	PART NO.	DESCRIPTION	品名	AMT.
1	#01	MDP-170B1804	NEEDLE DPx17 #18	針 DPx17 #18	1
2	#02	MC-3720011-05	NEEDLE SY3355 110-5	針 SY3355 110-5	1
3		B9101-552-000	ACCESSORY BOX	アソビ箱	1
4		B9109-555-000	SCREW DRIVER, LARGE	ドライバー 大	1
5		B9110-012-000	SCREW DRIVER, MIDDLE	ドライバー (中)	1
6		B9111-012-000	SCREW DRIVER, SMALL	ドライバー (小)	1
7		B9113-012-000	WRENCH (9x10)	リョウゲチ スパ (ソウ)	1
8	#03	B9117-012-000	BOBBIN	ボビン	3
9	#04	B9117-552-A00	BOBBIN	ボビン	3
10		B9121-141-HA0	OILER ASM.	アブラヤシ	1
11		B1114-012-000	THREAD GUIDE PIN	針アノイ棒	1
12		B8204-245-000	FRAME SUPPORT BAR	トウアサエ棒	1
13		D9118-555-B00	PLASTIC COVER	トウビ ヒニ-カバ	1
14		J1066-000-00F	HEXAGONAL WRENCH KEY	ロウカチのスパ	1
15		B9111-245-000	WRENCH	ホウライアソビノットスパ	1
16	#04	D7101-245-E00	SYNCHRONIZER HOLDER STUD	ケンシュツサマエツク	1
17	#04	D7102-245-E00	SYNCHRONIZER HOLDER PLATE	ケンシュツサマエタ	1
18	#04	SS-7110710-SP	SCREW 11/64-40 L=7	マホトネツ 11/64-40 L=7	1
19	#04	NS-6150430-SP	NUT 15/64-28	ロウカチノット 15/64-28	1
20	#05	BT-0630520-70	HOLDER COVER	ゼウエン チュフ	1
21		B9130-245-000	BOLT	トリツネボルト	4
22		WP-0751576-SD	WASHER 7.5x19x1.5	ヒラサガネ 7.5x19x1.5	4
23		NM-6060001-SD	NUT M6	ロウカチノット M6 1ツ	4
24		B9110-245-000	RUBBER PACKING	ゴムパッキン	2
25	#04	D2402-245-E00	COUNTER KNIFE	コナリス	1
26	#04	GES-12153000	OIL WICK HOLDER	ソクセンホルダ A	1
27	#06	B1114-517-000	NEEDLE THREAD GUIDE PIN	針アノイ棒	1
28	#06	NS-6620310-SP	NUT 3/16-32	ロウカチノット 3/16-32	2
29	#06	SS-7110910-SP	SCREW	マホトネツ 11/64-40 L=8.5	2
30	#06	WP-0501016-SD	WASHER 5x10.5x1	ヒラサガネ 5x10.5x1	2
31	#06	WT-0530002-KS	TOOTHED WASHER	ハサガネ A5.3	2
32		211-44308	THREAD LUBRICATING BOX	クワイキユウキ	1
33		211-44209	TAPE REEL STAND ASM.	テープリール スタンド(タミ)	1

Note (注記) #01.... For DSC-244V, -4-1B, -4-1, -6-0B, -6-00
 #02.... For DSC-244V-4-1B(JE), -4-1(JE)
 #03.... For DSC-244V
 #04.... For DSC-244V-4, -6
 #05.... For DSC-244V-4
 #06.... For DSC-244V-6-0B, -6-00
 (Only use type 4A1)

DSC-244V, -4-1B, -4-1, -6-0B, -6-00用
 DSC-244V-4-1B(JE), -4-1(JE)用
 DSC-244V用
 DSC-244V-4, -6用
 DSC-244V-4用
 DSC-244V-6-0B, -6-00用(4A1のとき使用)

16. GAUGE COMPONENTS
ゲージ関係



REF. NO.	NOTE	PART NO.	DESCRIPTION	ヒソメイ	AMT.
1	#01	MAQ-09209000	FEED DOG	ホクリ	1
2	#01	MAQ-09309000	FEED DOG	ホクリ	1
3	#02	MAQ-09409000	FEED DOG	ホクリ	1
4	#02	MAQ-09509000	FEED DOG	ホクリ	1
5	#02	213-05008	FEED DOG	ホクリ(ミゾナシ)	1
6	#02	213-05107	FEED DOG	ホクリ(ミゾナシ)	1
7		MAQ-092080A0	PRESSER FOOT ASM.	ホサエアシ(クミ)	1
8		MAQ-09207000	WALKING FOOT	ウワホクリアシ	1
9		MAQ-09307000	WALKING FOOT	ウワホクリアシ	1

Note (注記) #01..... For DSC-244V
#02..... For DSC-244V-4, -6

DSC-244V用
DSC-244V-4, -6用

NUMERICAL INDEX OF PARTS

索引

Part No. 品番	Page Ref. 頁 No.	Part No. 品番	Page Ref. 頁 No.	Part No. 品番	Page Ref. 頁 No.	Part No. 品番	Page Ref. 頁 No.
B1114-012-000	23 11	B1501-241-H00	6 36	B3114-761-000	16 17	B7114-012-0A0	22 8
B1114-280-000	10 7	B1509-141-H00	6 39	B3119-771-000	16 35	B8133-019-000	18 30
B1114-517-000	23 27	B1510-141-H00	6 38	B3120-125-000	16 34	B8204-012-000	22 4
B1116-246-000	2 11	B1510-155-000	6 44	B3121-245-000	16 4	B8204-245-000	23 12
B1117-246-000	2 14	B1512-051-000	6 40	B3121-245-0A0	16 1	B8217-241-H00	17 1
B1118-241-H00	2 10	B1515-051-000	6 41	B3122-053-000	16 13	B8218-241-H00	17 2
B1121-245-0A0	2 8	B1601-245-000	8 12	B3123-051-000	16 5	B9101-245-000	19 1
B1128-246-000	2 13	B1603-245-000	8 30	B3124-051-000	16 6	B9101-552-000	23 3
B1128-522-000	2 23	B1605-245-000	8 23	B3125-012-000	16 2	B9102-245-0A0	19 2
B1129-563-000	2 26	B1614-245-000	8 24	B3126-051-000	16 7	B9104-245-0A0	19 3
B1130-051-000	2 15	B1617-241-H00	8 34	B3126-051-000	16 31	B9106-245-000	19 4
B1130-521-000	2 18	B1618-241-H00	8 35	B3127-051-000	16 8	B9108-245-000	19 5
B1130-521-0A0	2 17	B1619-241-H00	8 25	B3127-051-000	16 30	B9109-555-000	23 4
B1131-521-000	2 19	B1620-245-000	8 26	B3128-051-000	16 9	B9110-012-000	23 5
B1131-562-000	2 16	B1621-241-H00	10 40	B3128-051-000	16 27	B9110-245-000	23 24
B1132-521-000	2 20	B1622-241-H00	8 27	B3129-053-000	16 3	B9111-012-000	23 6
B1140-051-000	2 22	B1623-245-0A0	8 29	B3129-053-000	16 33	B9111-245-000	23 15
B1147-141-H00	8 21	B1624-586-000	10 42	B3132-051-000	16 10	B9113-012-000	23 7
B1148-141-H00	8 22	B1627-241-H00	10 50	B3132-051-000	16 32	B9117-012-000	12 50
B1156-115-000	2 24	B1630-245-0A0	8 2	B3134-051-000	16 11	B9117-012-000	23 8
B1171-245-000	2 3	B1632-245-00A	8 3	B3137-051-0A0	16 12	B9117-552-A00	12 51
B1172-245-000	8 18	B1632-245-00B	8 4	B3137-527-0A0	16 28	B9117-552-A00	23 9
B1180-245-000	2 44	B1632-245-00C	8 5	B3138-512-000	16 44	B9121-141-HA0	23 10
B1180-245-000	2 50	B1632-245-00D	8 6	B3201-012-0A0	19 8	B9130-245-000	23 21
B1183-245-00A	2 48	B1632-245-00E	8 7	B3214-047-000	16 36		
B1183-245-00B	2 49	B1633-245-000	8 11	B3216-047-000	16 38	BP-3000000-00	10 38
B1202-241-H00	4 5	B1634-245-000	8 39	B3301-012-000	20 20	BP-8000000-00	17 21
B1203-051-000	4 9	B1635-245-000	8 14	B3301-012-0A0	20 1		
B1203-241-H00	4 6	B1636-245-000	8 41	B3302-012-000	20 9	BT-0630520-Z0	23 20
B1204-241-H00	4 7	B1637-141-H00	8 42	B3305-012-000	20 11		
B1206-245-000	4 3	B1637-245-000	8 16	B3305-704-000-A	21 11	CQ-2020000-00	6 34
B1210-051-000	4 10	B1638-141-H00	8 43	B3306-012-000	20 7	CQ-2020000-00	17 11
B1211-141-H00	4 8	B1638-245-000	8 17	B3307-012-000	20 2	CQ-2020000-00	17 12
B1211-226-000	4 11	B1639-245-000	8 37	B3308-012-000	20 6	CQ-2020000-00	17 13
B1212-012-000	4 12	B1640-245-000	8 19	B3309-012-000	20 5	CQ-2020000-00	17 14
B1213-012-000	4 13	B1646-241-H00	10 47	B3310-012-000	20 3	CQ-2020000-00	17 15
B1213-012-000	12 12	B1646-245-000	8 33	B3311-012-000	20 12	CQ-2020000-00	17 16
B1227-245-000	4 1	B1647-245-000	8 36	B3311-012-000	21 4	CQ-2020000-00	17 17
B1301-241-H00	4 33	B1648-122-000	10 48	B3311-704-000	21 8	CQ-2520000-00	4 20
B1302-241-H00	4 34	B1649-245-000	8 67	B3312-012-000	20 10	CQ-2520000-00	4 21
B1303-241-H00	4 35	B1650-245-000	8 28	B3317-704-000	21 18	CQ-2520000-00	4 22
B1305-012-0A0	4 37	B1651-245-000	8 51	B3318-704-L00-A	21 7	CQ-2520000-00	17 20
B1306-155-0A0	4 38	B1652-245-000	8 53	B3320-704-L00-A	21 3	CQ-3030000-00	4 19
B1307-155-0A0	4 39	B1653-245-000	8 54	B3414-245-000	18 4	CQ-3030000-00	12 24
B1308-155-0A0	4 40	B1654-245-000	8 13	B3415-245-000	18 2	CQ-3030000-00	12 28
B1308-241-H00	4 36	B1655-245-000	8 15	B3416-141-H00-A	18 3	CQ-5050000-00	4 18
B1419-245-000	6 3	B1659-484-000	12 19	B3418-245-000	18 5		
B1421-241-H00	6 2	B1702-012-000	12 11	B3420-245-000	18 12	CS-1271012-SH	4 16
B1423-245-000	6 17	B1806-038-000	12 52	B3420-245-0A0	18 11	CS-127101A-SH	4 15
B1424-158-000	6 6	B1830-245-0A0	12 49	B3421-245-000	18 29		
B1424-158-000	6 19	B1837-245-0A0	12 57	B3421-245-0A0	18 28	D1150-241-E00	2 9
B1424-158-000	8 38	B1838-245-000	12 58	B3422-245-000	18 13	D1158-241-E00	2 7
B1428-051-000	6 9	B1839-245-00A	12 53	B3423-245-000	18 14	D1171-245-E00	2 4
B1429-241-H00	6 14	B1839-245-00B	12 54	B3424-141-H00	18 17	D1201-241-E00	4 4
B1430-245-000	6 18	B1839-245-00C	12 55	B3424-245-000	18 19	D1227-245-E00	4 2
B1431-241-H00	6 4	B1853-512 00A-A	14 38	B3425-141-H00	18 18	D1401-245-E00	6 10
B1434-245-000	6 5	B1853-512-00B-A	14 39	B3425-245-000-A	18 20	D1408-241-E00	6 11
B1437-051-000	17 8	B1853-512-00C-A	14 40	B3431-552-000-A	18 23	D1411-241-E00	6 13
B1454-245-000	12 15	B1853-512-00D	14 41	B3433-141-H0A	18 15	D1412-241-E00	6 12
B1456-141-H00	12 17	B1853-512-00E	14 42	B3434-141-H00	18 16	D1420-241-E00	6 1
B1460-246-0A0	6 55	B1905-245-000	6 31	B3502-115-000	17 3	D1425-241-E00	6 7
B1462-053-000	6 56	B1906-051-000	6 32	B3508-512-000	17 9	D1426-241-E00	6 8
B1467-053-0A0	12 9	B2115-271-000	8 40	B3517-009-000	2 25	D1450-055-B00	12 13
B1468-053-000	12 10	B2733-761-000	10 10	B6037-505-0A0	14 49	D1453-241-E00	12 14

NUMERICAL INDEX OF PARTS

索引

Part No. 品番	Page 頁	Ref. No.	Part No. 品番	Page 頁	Ref. No.	Part No. 品番	Page 頁	Ref. No.	Part No. 品番	Page 頁	Ref. No.
D1455-055-B00	12	16	D2427-245-E00	14	25	MAQ-09205000	2	57	SD-0470281-SP	16	15
D1457-055-B00	12	18	D2428-141 E00	14	47	MAQ-09206000	2	58	SD-0470281-SP	16	39
D1458-241-E00	12	6	D2428-245 E00	14	26	MAQ-09207000	24	8	SD-0640231-SP	8	45
D1459-241-E00	12	7	D2429-245 E00	14	27	MAQ-092080A0	24	7	SD-0640321-SP	14	83
D1460-241-EA0	6	42	D2430-245-EA0	14	46	MAQ-09209000	24	1	SD-0720331-SP	10	23
D1462-241-E00	6	43	D2431-245-E00	14	43	MAQ-09210000	8	31	SD-0790351-SP	18	7
D1463-241-E00	6	46	D2432-245-E00	14	37	MAQ-09211000	8	32	SD-0790361-SP	18	6
D1464-241-E0A	6	45	D2433-245-E00	14	82	MAQ-09307000	24	9	SD-0800352-SP	2	29
D1480-241-E00	12	22	D2434-245-E00	14	76	MAQ-093080A0	6	37	SD-0800481-SP	6	49
D1480-241-EA0	12	21	D2435-245-E00	14	91	MAQ-09309000	24	2			
D1481-241-E00	12	23	D2436-141 E00	14	45	MAQ-09401000	2	2	SK-1483200-SE	18	22
D1482-241-E00	12	26	D2436-245-E00	14	86	MAQ-09402000	2	6	SK-3311600-SE	22	6
D1482-241-EA0	12	25	D2441-141-E00	14	84	MAQ-09409000	24	3	SK-3452000-SE	20	19
D1483-241-E00	12	27	D2464-555-B00	10	17	MAQ-09411000	8	68	SK-3482500-SC	19	9
D1484-241-E00	12	29	D3168-555-H0B	16	37	MAQ-09509000	24	4			
D1485-241-E00	12	30	D3310-555-D00	21	20				SM-4051405-SE	21	12
D1486-241-E00	12	31	D3410-241-E00	18	1	MAT-81126T00	10	5	SM-6061610-SC	21	6
D1606-245-E00	8	10	D3501-241-E00	17	4				SM-6081552-TP	2	33
D1621-241-E00	10	39	D3502-241-E00	17	5	MC-3720011-00	6	16	SM-9061080-SE	20	17
D1624-241-E00	10	41	D3503-241-E00	17	6	MC-3720011-05	23	2			
D1630-245-EA0	8	1	D3504-241-E00	17	7				SS-2090710-SP	2	34
D1680-141-E00	10	6	D3505-241-E00	17	19	MDP-170B1800	6	15	SS-2090710-SP	2	35
D1681-241-E00	10	1	D6001-555-B00	14	60	MDP-170B1804	23	1	SS-2090710-SP	2	40
D1684-141-E00-A	10	16	D6009-555-D0A	14	58				SS-2090710-SP	16	20
D1685-141-E00	10	19	D6029-555-B0A	14	59	NM-6050001-SE	21	13	SS-2090810-SP	8	64
D1686-241-E00	10	18	D6042-555-B00	14	56	NM-6050001-SE	21	17	SS-2110930-SP	2	37
D1687-141-E00	10	20	D6042-555-B00	14	62	NM-6060001-SD	23	23	SS-3090520-SP	2	38
D1841-141-E00	14	44	D6043-555-B00	14	55	NM-6061061-SE	20	8	SS-3090610-SP	2	36
D1907-241-E00	6	33	D6043-555-B00	14	61	NM-6100663-SE	20	18	SS-3090710-TP	16	41
D2120-555-C00	14	48	D7101-245-E00	23	16				SS-4080610-SP	16	16
D2401-245-E00	14	1	D7102-245-E00	23	17	NS-2820850-SA	6	47	SS-5060310-SP	14	81
D2402-245-E00	14	2	D7114-555-BAB	22	9	NS-6060350-SP	16	18	SS-5110710-SP	8	57
D2402-245-E00	23	25	D8201-245-E00	22	2	NS-6110310-SP	16	40	SS-6060210-SP	8	52
D2403-245-E00	14	3	D8201-245-EA0	22	1	NS-6110350-SP	16	43	SS-6081210-SP	8	50
D2404-245-E00	14	4	D8204-555-D00	22	5	NS-6123881-SE	20	16	SS-6090810-SP	14	75
D2405-245-E00	12	59	D9118-555-B00	23	13	NS-6150310-SP	12	33	SS-6090910-SP	6	54
D2405-245-E00	14	5				NS-6150430-SP	10	22	SS-6092120-SP	2	27
D2406-245-E0A	14	6	EA-9500B01-00	17	18	NS-6150430-SP	23	19	SS-6110480-SP	19	6
D2407-245-E00	14	7	EA-9570B02-00	10	2	NS-6620310-SP	6	22	SS-6110710-TP	12	36
D2409-245-E00	14	9				NS-6620310-SP	12	34	SS-6111140-SP	16	47
D2410-245-E00	14	10	GES-12153000	14	36	NS-6620310-SP	18	8	SS-6111140-SP	19	7
D2411-245-E00	14	11	GES-12153000	23	26	NS-6620310-SP	23	28	SS-6121050-SP	8	58
D2412-245-E00	14	12	GES-12155000	10	21	NS-6660430-SP	12	35	SS-6121210-SP	10	51
D2413-141 E00	14	30				NS-6680320-SP	8	48	SS-6151220-SP	8	60
D2413-141 E00	14	34	HW-5001400-00	10	3	NS-6680410-SP	8	49	SS-6151780-SP	12	32
D2413-245-E00	14	13	HW-5001400-00	10	4				SS-7060310-SP	14	78
D2414-141-E00	2	12				PS-0200122-K0	16	14	SS-7080510-TP	6	24
D2414-245-E00	14	14	J1066-000-00F	23	14	PS-0400182-K0	8	44	SS-7080510-TP	17	22
D2415-245 E00	14	29				PS-0600241-00	18	31	SS-7080520-SP	8	65
D2415-245 EA0	14	28	M9637-110-000	14	54	PS-0600502-KP	6	58	SS-7090520-SP	16	45
D2416-245-E00	14	15	M9640-110-000	14	53				SS-7090710-SP	10	49
D2417-245 E00	14	33				PT-0301600-S0	6	20	SS-7090910-SP	6	25
D2417-245 EA0	14	32	MAI-15043000	14	57				SS-7090920-SP	4	41
D2418-245-E00	14	16				RE-0400000-K0	10	36	SS-7091410-SP	14	73
D2419-245-E00	14	17	MAN-10451000	8	8	RE-0600000-K0	10	37	SS-7110510-SP	2	59
D2420-245-E00	14	18	MAN-10451B00	8	9	RE-0700000-K0	6	21	SS-7110510-SP	12	39
D2421-245-E00	14	19	MAN-10452000	12	2	RE-0700000-K0	6	27	SS-7110540-SP	14	69
D2422-245-E00	14	20				RE-0700000-K0	6	48	SS-7110540-SP	18	10
D2422-245-E0A	14	21	MAO-11532000	21	22	RE-0700000-K0	8	47	SS-7110570-SP	16	42
D2423-245 E00	14	31							SS-7110710-SP	2	32
D2423-245 E00	14	35	MAQ-09201000	2	1	RO-0611801-00	2	55	SS-7110710-SP	2	39
D2424-245-E00	14	22	MAQ-09202000	2	5	RO-0742401-00	8	46	SS-7110710-SP	2	41
D2425-245-E00	14	23	MAQ-09203000	8	66				SS-7110710-SP	10	24
D2426-245-E00	14	24	MAQ-09204000	2	56	SD-0380551-SL	2	21	SS-7110710-SP	10	29

NUMERICAL INDEX OF PARTS

索引

Part No. 品番	Page 頁	Ref. No.	Part No. 品番	Page 頁	Ref. No.	Part No. 品番	Page 頁	Ref. No.	Part No. 品番	Page 頁	Ref. No.
SS-7110710-SP	10	30	SS-8661040-TP	10	44	103-14607	12	1			
SS-7110710-SP	12	42	SS-8680540-SP	4	32	103-20059	16	22			
SS-7110710-SP	12	43	SS-8680730-SP	4	43	103-20075	16	21			
SS-7110710-SP	14	50	SS-8681650-TP	4	25	103-20109	16	23			
SS-7110710-SP	14	79	SS-8701042-TP	8	63	103-20208	16	29			
SS-7110710-SP	14	85	SS-9091010-SP	14	80	103-20505	16	24			
SS-7110710-SP	16	19	SS-9111010-SP	10	27	103-20703	16	25			
SS-7110710-SP	16	46	SS-9151540-SR	18	27	103-21107	6	57			
SS-7110710-SP	17	25	SS-9161610-SP	12	37	110-23702	18	25			
SS-7110710-SP	23	18	SS-9182010-SN	18	21	110-23801	18	26			
SS-7110910-SP	8	20				110-24403	18	24			
SS-7110910-SP	14	70	TA-0500000-RO	4	14	111-81500	21	14			
SS-7110910-SP	14	71	TA-0500601-MO	4	23	111-81559	21	1			
SS-7110910-SP	23	29	TA-0550604-RO	2	46	111-81609	21	10			
SS-7110910-TP	6	28	TA-0750404-RO	2	52	111-81708	21	15			
SS-7110910-TP	12	40	TA-0750704-RO	2	47	111-81757	21	9			
SS-7111120-SP	12	41	TA-1050504-RO	2	30	111-81807	21	5			
SS-7111120-SP	17	24	TA-1120804-RO	2	45	111-81906	21	2			
SS-7111310-SP	6	53	TA-1250406-RO	2	28	111-83209	20	13			
SS-7111410-TP	14	72	TA-1550902-RO	2	51	118-49502	22	3			
SS-7111810-SP	17	23	TA-2050406-RO	2	53	170-11263	22	7			
SS-7121410-SP	10	26	TA-2100904-RO	2	31	211-36205	12	46			
SS-7150740-SP	6	50				211-36304	12	47			
SS-7150940-SP	2	42	WP-0371026-SD	14	88	211-36403	12	48			
SS-7151210-SP	6	23	WP-0371026-SD	14	89	211-36601	14	8			
SS-7151210-SP	8	59	WP-0450000-SD	12	44	211-36908	17	10			
SS-7151210-SP	10	25	WP-0501016-SC	19	10	211-44209	23	33			
SS-7151210-SP	10	28	WP-0501016-SD	10	31	211-44308	23	32			
SS-7151330-SP	8	61	WP-0501016-SD	10	32	213-02104	12	45			
SS-7620750-SP	10	43	WP-0501016-SD	10	35	213-05008	24	5			
SS-7621040-SP	6	51	WP-0501016-SD	14	51	213-05107	24	6			
SS-7621040-SP	6	52	WP-0501016-SD	23	30						
SS-7680870-SP	2	54	WP-0560860-SE	20	14						
SS-7681750-TP	4	24	WP-0621016-SD	10	33						
SS-8090410-SP	14	77	WP-0621016-SD	18	9						
SS-8110410-TP	8	62	WP-0751576-SD	23	22						
SS-8110510-SP	2	43	WP-1702600-SO	21	19						
SS-8150710-SP	4	29									
SS-8150710-SP	4	31	WS-0410002-KN	14	87						
SS-8150710-SP	10	52	WS-0510002-KN	21	16						
SS-8150710-TP	6	29	WS-0531060-KR	20	15						
SS-8150710-TP	8	55	WS-0631510-KP	10	34						
SS-8150830-SP	6	30	WS-0641560-KR	20	4						
SS-8150830-SP	8	56	WS-1002560-KR	20	21						
SS-8151150-SP	6	26	WS-1643202-KR	21	21						
SS-8151150-SP	6	35									
SS-8151230-SP	14	64	WT-0530002-KS	14	52						
SS-8151230-SP	14	65	WT-0530002-KS	23	31						
SS-8151230-SP	14	66									
SS-8151230-SP	14	67	WZ-1052010-KP	10	46						
SS-8151230-SP	14	68									
SS-8151550-SP	4	26	101-19105	10	13						
SS-8151550-SP	4	28	101-19204	10	12						
SS-8151550-SP	4	30	101-19303	10	14						
SS-8151550-SP	4	42	101-19402	10	15						
SS-8151550-SP	12	56	101-19709	10	11						
SS-8151780-SP	4	27	101-19907	10	8						
SS-8660410-SP	14	90	101-20004	10	9						
SS-8660530-TP	12	60	101-24204	16	26						
SS-8660530-TP	14	63	103-13708	12	20						
SS-8660610-TP	4	17	103-13906	12	3						
SS-8660610-TP	12	38	103-14003	12	4						
SS-8660612-TP	14	74	103-14201	12	5						
SS-8660810-TP	10	45	103-14508	12	8						



JUKI

JUKI CORPORATION

HEAD OFFICE
8-2-1, KOKURYO-CHO,
CHOFU-CITY, TOKYO 182, JAPAN

LEATHER & HEAVY MATERIAL
EQUIPMENT DIVISION (LHD)

BUSINESS OFFICE
1-23-3, KABUKI-CHO,
SHINJUKU-KU, TOKYO 160, JAPAN

PHONE : 03(3205)1188, 1189, 1190
FAX : 03(3203)8260, (3205)9131
TELEX : J22967, 232-2301

JUKI 株式会社

〒182 東京都調布市国領町8-2-1
TEL. 03-3480-1111(代表)

皮革厚物事業部(LHD)

〒160 東京都新宿区歌舞伎町1-23-3
TEL. 03-3205-1081(ダイヤルイン)

お問い合わせ、ご相談は
To order or for further
information,
please contact :

※このパーツリストは商品改良のため予告なく変更する事があります。

※ The description covered in this parts list is subject to change for improvement of the commodity without notice.

※このパーツリストは、1991年10月現在の商品仕様で編集・印刷したものです。

※ This parts list is edited and printed in accordance with the product specifications as of October 1991.